



แผนยุทธศาสตร์ คณะศึกษาศาสตร์ มหาวิทยาลัยศิลปากร ประจำปี พ.ศ.2563 - 2567 (ฉบับปรับปรุง 2566)

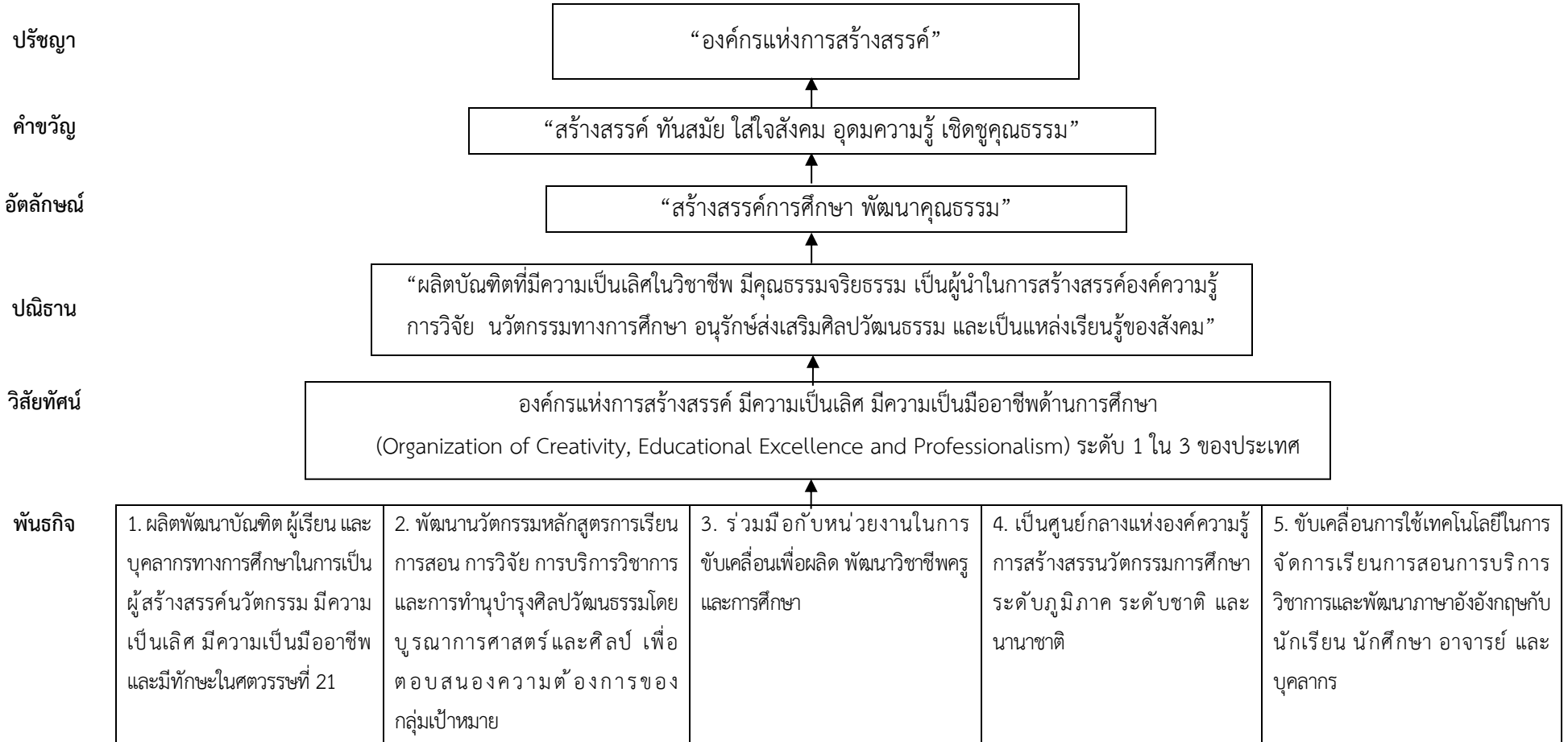


องค์กรแห่งการสร้างสรรค์ มีความเป็นเลิศ
มีความเป็นมืออาชีพด้านการศึกษา
(Organization of Creativity, Educational Excellence and Professionalism)
ระดับ 1 ใน 3 ของประเทศ

สารบัญ

เรื่อง	หน้า
สารบัญ	1
โครงสร้างแผนยุทธศาสตร์ คณะศึกษาศาสตร์ มหาวิทยาลัยศิลปากร ประจำปี พ.ศ. 2563 – 2567 ปรับปรุง 2567	3
วิเคราะห์ความเชื่อมโยงระหว่างพันธกิจกับแผนยุทธศาสตร์ คณะศึกษาศาสตร์	8
ยุทธศาสตร์และเป้าประสงค์ ตามแผนพัฒนาคณะศึกษาศาสตร์ ประจำปี พ.ศ. 2563 – 2567 ปรับปรุง 2567	11
ยุทธศาสตร์ที่ 1 การผลิตบัณฑิตและพัฒนาบัณฑิต (Smart Students)	15
ยุทธศาสตร์ที่ 2 การพัฒนาอาจารย์และบุคลากรสายสนับสนุนให้มีความเป็นมืออาชีพ (Smart Teachers and Officers)	26
ยุทธศาสตร์ที่ 3 การพัฒนาหลักสูตรและการเรียนการสอน (Smart Curriculum and Instruction)	33
ยุทธศาสตร์ที่ 4 การวิจัยงานสร้างสรรค์และบริการวิชาการ (Smart Research and Academic Service)	40
ยุทธศาสตร์ที่ 5 การทำนุบำรุงศิลปวัฒนธรรมและภูมิปัญญาท้องถิ่น (Smart Art Conservation and Wisdom)	53
ยุทธศาสตร์ที่ 6 การพัฒนาบริหารจัดการคุณภาพโรงเรียนสาธิตมหาวิทยาลัยศิลปากร (Smart School)	57
ยุทธศาสตร์ที่ 7 การบริหารจัดการองค์กร (Smart Administration)	63
ยุทธศาสตร์ที่ 8 การประกันคุณภาพการศึกษา (Smart Assurance)	69
ยุทธศาสตร์ที่ 9 การจัดการรายได้ เครือข่ายศิษย์เก่า และอาจารย์อาวุโส (Smart Alumni)	73
ประเด็นนำเสนอผลการติดตาม และประเมินผลการดำเนินงานของส่วนงาน และการปฏิบัติหน้าที่ของคณบดีคณะศึกษาศาสตร์ ประจำปีงบประมาณ พ.ศ. 2562 (1 ตุลาคม 2561 – 30 กันยายน 2562 ในส่วนที่เชื่อมโยงกับแผนพัฒนาคณะศึกษาศาสตร์ มหาวิทยาลัยศิลปากร ประจำปี พ.ศ. 2563 – 2567 ปรับปรุง 2566)	78

แผนยุทธศาสตร์ คณะศึกษาศาสตร์ มหาวิทยาลัยศิลปากร ประจำปี พ.ศ. 2563 – 2567 ปรับปรุง 2567



เป้าหมาย การพัฒนาคณะศึกษาศาสตร์

<p>เป็นผู้นำทางด้านศึกษาศาสตร์ – ครุศาสตร์ 1 ใน 3 ของประเทศ</p>	<p>สมรรถนะหลัก คือ เชี่ยวชาญการผลิตและพัฒนาครู บุคลากรทางการศึกษา ที่มีความสร้างสรรค์</p>	<p>ค่านิยมองค์กร คือ SMART EDUC</p> <p>S–Social Responsibility ผดุงสังคม M–Morality ส่งเสริมคุณธรรม A–Achievement มุ่งมั่นเป้าหมาย</p> <p>R–Relationship สืบสายสัมพันธ์ T–Trend เท่าทันเหตุการณ์ E–Excellence ล้ำเลิศวิชาD–</p> <p>Development พัฒนาก้าวไกล U–Universal หนึ่งในสากล C–Creativity คิดค้นสร้างสรรค์</p>		
---	--	--	--	--

ตารางแสดงการกระจายของกลยุทธ์เพื่อตอบสนองพันธกิจทั้ง 5 ด้าน

ยุทธศาสตร์ที่ / Smart	1. ผลิตพัฒนาบัณฑิต ผู้เรียน และบุคลากรทางการศึกษาในการเป็นผู้สร้างสรรค์นวัตกรรม มีความเป็นเลิศ มีความเป็นมืออาชีพ และมีทักษะในศตวรรษที่ 21	2. พัฒนานวัตกรรมหลักสูตรการเรียนการสอน การวิจัย การบริการวิชาการและการทำนุบำรุงศิลปวัฒนธรรมโดยบูรณาการศาสตร์และศิลป์ เพื่อตอบสนองความต้องการของกลุ่มเป้าหมาย	3. ร่วมมือกับหน่วยงานในการขับเคลื่อนเพื่อผลิต พัฒนาวิชาชีพครูและการศึกษา	4. เป็นศูนย์กลางแห่งองค์ความรู้การสร้างสรรนวัตกรรม การศึกษาระดับภูมิภาค ระดับชาติ และนานาชาติ	5. ขับเคลื่อนการใช้เทคโนโลยีในการจัดการเรียนการสอน การบริการวิชาการและพัฒนาภาษาอังกฤษกับนักเรียน นักศึกษา อาจารย์ และบุคลากร
ยุทธศาสตร์ที่ 1 Smart Students					
ยุทธศาสตร์ 2 Smart Teachers and Officers					
ยุทธศาสตร์ที่ 3 Smart Curriculum and Instruction					
ยุทธศาสตร์ที่ 4 Smart Research and Academic Service					
ยุทธศาสตร์ที่ 5 Smart Art Conservation and Wisdom					
ยุทธศาสตร์ที่ 6 Smart School					
ยุทธศาสตร์ที่ 7 Smart Administration					
ยุทธศาสตร์ที่ 8 Smart Assurance					
ยุทธศาสตร์ที่ 9 Smart Alumni					

คณะศึกษาศาสตร์ มหาวิทยาลัยศิลปากร

Faculty of Education, Silpakorn University



1

วิสัยทัศน์ (Vision)

องค์กรแห่งการสร้างสรรค์ มีความเป็นเลิศ และมีความเป็นมืออาชีพด้านการศึกษา (Organization of Creativity, Educational Excellence and Professionalism) ระดับ 1 ใน 3 ของประเทศ

2

พันธกิจ (Mission)

- ผลิตพัฒนาบัณฑิต ผู้เรียน และบุคลากรทางการศึกษาในการเป็นผู้สร้างสรรค์นวัตกรรม มีความเป็นเลิศ มีความเป็นมืออาชีพ และมีทักษะในศตวรรษที่ 21
- พัฒนานวัตกรรมการเรียนการสอน การวิจัย การบริการวิชาการ และการทำนุบำรุงศิลปวัฒนธรรมโดยบูรณาการศาสตร์และศิลป์ เพื่อตอบสนองความต้องการของกลุ่มเป้าหมาย
- ร่วมมือกับหน่วยงานในการขับเคลื่อนเพื่อผลิต พัฒนาวิชาชีพครูและการศึกษา
- เป็นศูนย์กลางแห่งองค์ความรู้ การสร้างสรรค์นวัตกรรมการศึกษาระดับภูมิภาค ระดับชาติ และนานาชาติ
- ขับเคลื่อนการใช้เทคโนโลยีในการจัดการเรียนการสอน การบริการวิชาการ และพัฒนาภาษาอังกฤษกับนักเรียน นักศึกษา อาจารย์ และบุคลากร

3

สมรรถนะหลัก (Core Competency)

“เชี่ยวชาญการผลิตและพัฒนากฎ
บุคลากรทางการศึกษา ที่มีความสร้างสรรค์”

4

ค่านิยมองค์กร (Core Value)

SMART EDUC

S Social responsibility	ผดุงสังคม
M Morality	สิ่งสมคุณธรรม
A Achievement	มุ่งมั่นเป้าหมาย
R Relationship	สืบสายสัมพันธ์
T Trend	เท่าทันเหตุการณ์
E Excellence	ล้ำเลิศวิชา
D Development	พัฒนาทั่วโลก
U Universal	หนึ่งใจสากล
C Creativity	คิดค้นสร้างสรรค์

5

วัฒนธรรมองค์กร คือ หับแก้วคือบ้าน
ศึกษาศาสตร์ คือ ครอบครัว

วิสัยทัศน์ (Vision)

องค์กรแห่งการสร้างสรรค์ มีความเป็นเลิศ และมีความเป็นมืออาชีพด้านการศึกษา
(Organization of Creativity, Educational Excellence and Professionalism)
ระดับ 1 ใน 3 ของประเทศ



องค์กรแห่งการสร้างสรรค์

ผลงานตีพิมพ์นักศึกษา นวัตกรรมและงานสร้างสรรค์
ผู้เรียนและบุคลากร นวัตกรรมยื่นจดสิทธิบัตร
งานวิจัย นวัตกรรม และงานสร้างสรรค์
นักศึกษาฝึกประสบการณ์วิชาชีพ



มีความเป็นเลิศ มีความเป็นมืออาชีพด้านการศึกษา

รางวัลที่ผู้เรียนและบุคลากรได้รับจากหน่วยงานภายนอก
งานวิจัย นวัตกรรม และงานสร้างสรรค์ของผู้เรียน
และบุคลากรหน่วยงานที่นำแนวปฏิบัติของคณะไปใช้
(พิธีครุสิทธิ์ แนวการฝึกประสบการณ์วิชาชีพในโรงเรียนสาธิต
แนวการจัดการศึกษาขั้นพื้นฐาน)
ผลการรับรู้ด้านความเป็นเลิศ ผลการประเมินจากเครือข่าย
โครงการที่ได้รับการคิดสรรจากหน่วยงานภายนอก

ระดับ 1 ใน 3 ของประเทศ

บัณฑิตที่สอนครูผู้ช่วยได้สามลำดับแรก
อัตราการแข่งขันในการสอบคัดเลือก (ป.ตรี นิยม)
บัณฑิตที่สอบคัดเลือกและได้รับการบรรจุเข้าทำงานอันดับต้น
นักเรียนสอบเข้าศึกษาต่อในสถาบันอันดับต้น
ผลการสำรวจการรับรู้อันดับคณะ/ครุศาสตร์/
ศึกษาศาสตร์ในประเทศไทย

พันธกิจข้อ 1

การผลิตพัฒนาบัณฑิต

นวัตกรรมและงานสร้างสรรค์
ผู้เรียนและบุคลากร นวัตกรรม
ยื่นจดสิทธิบัตร งานวิจัย
นวัตกรรม และงานสร้างสรรค์
นักศึกษาฝึกประสบการณ์วิชาชีพ
รางวัลที่ผู้เรียนได้รับจาก
หน่วยงานภายนอก

พันธกิจข้อ 2

การพัฒนาหลักสูตร
การวิจัย การบริการวิชาการ
และการทำนุบำรุงศิลปวัฒนธรรม

หน่วยงานที่นำแนวปฏิบัติของ
คณะไปใช้ จำนวนหลักสูตร
โครงการพิเศษ บุรณาการ
Credit bank จำนวนโครงการ
บริการวิชาการ ที่ร่วมมือกับ
หน่วยงานอื่น ความพึงพอใจ
ผู้รับบริการวิชาการ

พันธกิจข้อ 3

การร่วมมือกับหน่วยงาน

จำนวนโครงการบริการวิชาการ
ที่ร่วมมือกับหน่วยงานอื่น
หน่วยงานที่ร่วมดำเนินการ
โครงการ/กิจกรรมเพื่อพัฒนา
วิชาชีพครูและการศึกษา

พันธกิจข้อ 4

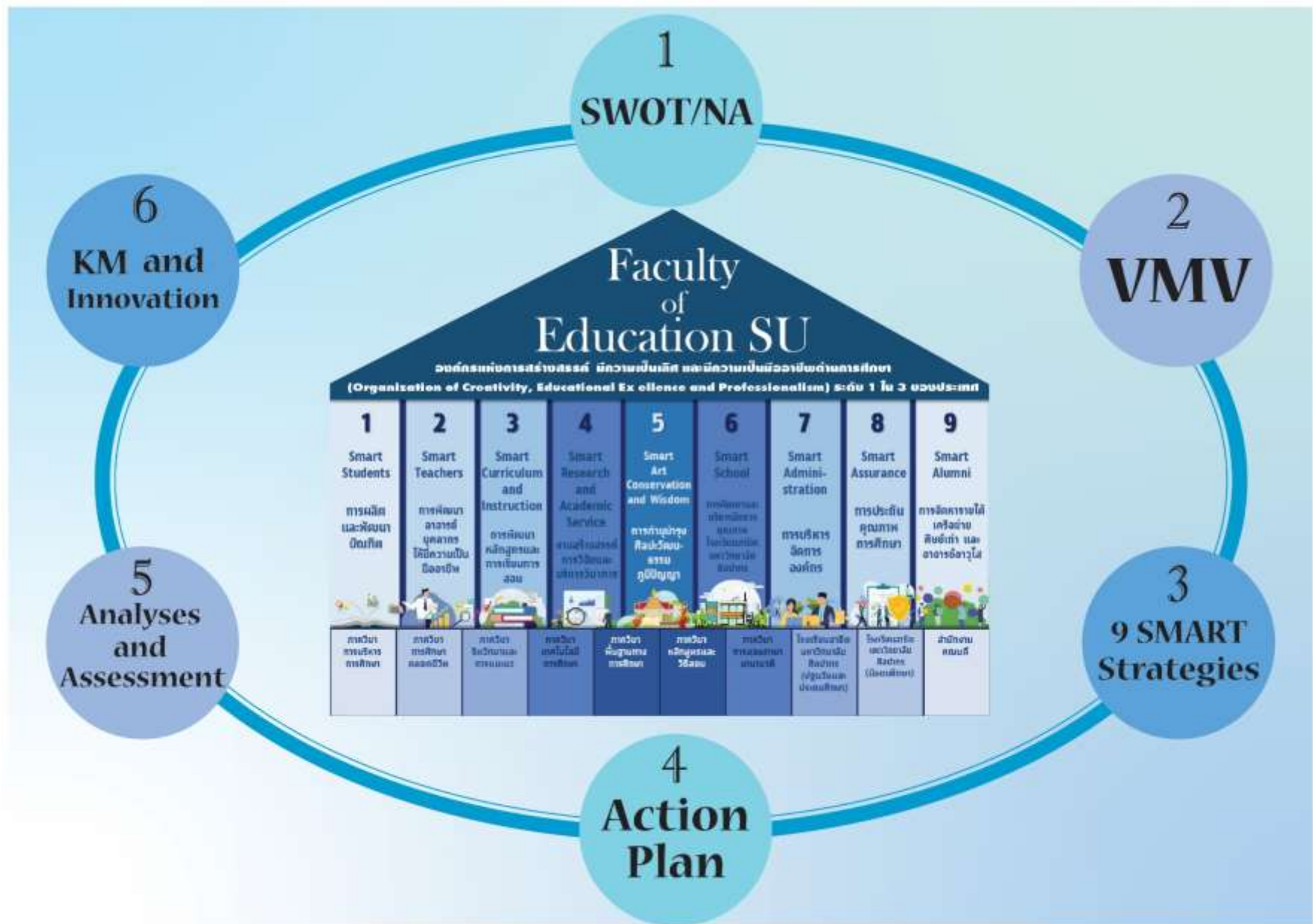
การเป็นศูนย์กลางแห่งองค์ความรู้

หน่วยงานที่นำแนวปฏิบัติของ
คณะไปใช้ในหลักสูตรโครงการ
พิเศษ บุรณาการ Credit bank
จำนวนโครงการบริการวิชาการ
ที่ร่วมมือกับ หน่วยงานอื่น
ระดับชาติและนานาชาติ

พันธกิจข้อ 5

การใช้เทคโนโลยีและภาษาอังกฤษ

งานวิจัย นวัตกรรม
และงานสร้างสรรค์ ที่เผยแพร่
ในระดับชาติและนานาชาติ
ของบุคลากรและผู้เรียน
รายวิชาที่ส่งเสริมให้ผู้เรียนสร้าง
นวัตกรรม ความพึงพอใจต่อ
การพัฒนาบุคลากร



พันธกิจ

1. ผลิตพัฒนาบัณฑิต ผู้เรียน และบุคลากรทางการศึกษาในการเป็นผู้สร้างสรรค์นวัตกรรม มีความเป็นเลิศ มีความเป็นมืออาชีพ และมีทักษะในศตวรรษที่ 21

2. พัฒนานวัตกรรมหลักสูตรการเรียนการสอน การวิจัย การบริการวิชาการและการทำนุบำรุง ศิลปวัฒนธรรมโดยบูรณาการศาสตร์และศิลป์

3. ร่วมมือกับหน่วยงานในการขับเคลื่อนเพื่อผลิต พัฒนาศาสตร์ฯ และการศึกษา

4. เป็นศูนย์กลางแห่งองค์ความรู้การสร้างสรรค์ นวัตกรรมศึกษาระดับภูมิภาค ระดับชาติ และนานาชาติ

5. ขับเคลื่อนการใช้เทคโนโลยีในการจัดการเรียน การสอนการบริการวิชาการและพัฒนา ภาษาอังกฤษกับนักเรียน นักศึกษา อาจารย์ และบุคลากร

ยุทธศาสตร์คณะศึกษาศาสตร์

ยุทธศาสตร์ที่ 1 การผลิตบัณฑิตและพัฒนาบัณฑิต Smart Students

ยุทธศาสตร์ 2 การพัฒนาอาจารย์และบุคลากรสายสนับสนุนให้มีความเป็นมืออาชีพ Smart Teachers and Officers

ยุทธศาสตร์ที่ 3 การพัฒนาหลักสูตรและการเรียนการสอน Smart Curriculum and Instruction

ยุทธศาสตร์ที่ 4 การวิจัยงานสร้างสรรค์และบริการวิชาการ Smart Research and Academic Service

ยุทธศาสตร์ที่ 5 การทำนุบำรุงศิลปวัฒนธรรมและภูมิปัญญาท้องถิ่น Smart Art Conservation and Wisdom

ยุทธศาสตร์ที่ 6 การพัฒนาบริหารจัดการคุณภาพโรงเรียนสาธิตมหาวิทยาลัยศิลปากร Smart School

ยุทธศาสตร์ที่ 7 การบริหารจัดการองค์กร Smart Administration

ยุทธศาสตร์ที่ 8 การประกันคุณภาพการศึกษา Smart Assurance

ยุทธศาสตร์ที่ 9 การจัดการรายได้ เครือข่ายศิษย์เก่า และอาจารย์อาวุโส Smart Alumni

ตารางแสดงความเชื่อมโยงระหว่างแผนพัฒนามหาวิทยาลัยศิลปากร ระยะ 5 ปี พ.ศ. 2563 – 2567 ปรับปรุง 2567
กับแผนพัฒนาคณะศึกษาศาสตร์ มหาวิทยาลัยศิลปากร ปี พ.ศ. 2563 – 2567 ปรับปรุง 2567

แผนพัฒนามหาวิทยาลัยศิลปากร ระยะ 5 ปี พ.ศ. 2563 – 2567 ปรับปรุง 2566	แผนพัฒนาคณะศึกษาศาสตร์ มหาวิทยาลัยศิลปากร ปี พ.ศ. 2563 – 2567 ปรับปรุง 2567
ยุทธศาสตร์ที่ 1 ACADEMIC REPUTATION สร้างความโดดเด่น เป็นเลิศเฉพาะทางและความมีชื่อเสียง ด้านวิชาการ	ยุทธศาสตร์ที่ 1 การผลิตบัณฑิตและพัฒนาบัณฑิต (Smart Students)
	ยุทธศาสตร์ที่ 2 การพัฒนาอาจารย์และบุคลากรสายสนับสนุนให้มีความเป็นมืออาชีพ (Smart Teachers and Officers)
	ยุทธศาสตร์ที่ 4 การวิจัยงานสร้างสรรค์และบริการวิชาการ (Smart Research and Academic Service)
ยุทธศาสตร์ที่ 2 : RESEARCH AND CREATIVITY ยกระดับการบูรณาการผลิตผลงานวิจัยและงานสร้างสรรค์การบริการ วิชาการ การทำนุบำรุงศิลปวัฒนธรรมที่เชื่อมโยงกับท้องถิ่นหรือ อุตสาหกรรม และตอบโจทย์การเปลี่ยนแปลงของประเทศ เกิดคุณค่า ทางเศรษฐกิจ เพิ่มขีดความสามารถทางการแข่งขันของประเทศ เพื่อแก้ปัญหาของชุมชน สังคม	ยุทธศาสตร์ที่ 2 การพัฒนาอาจารย์และบุคลากรสายสนับสนุนให้มีความเป็นมืออาชีพ (Smart Teachers and Officers)
	ยุทธศาสตร์ที่ 3 การพัฒนาหลักสูตรและการเรียนการสอน (Smart Curriculum and Instruction)
	ยุทธศาสตร์ที่ 4 การวิจัยงานสร้างสรรค์และบริการวิชาการ (Smart Research and Academic Service)
ยุทธศาสตร์ที่ 3 : SMART AND GREENADMINISTRATION นำระบบบริหารจัดการที่ทันสมัย นวัตกรรมในการบริหาร มาใช้อย่าง มีประสิทธิภาพ	ยุทธศาสตร์ที่ 7 การบริหารจัดการองค์กร (Smart Administration)
	ยุทธศาสตร์ที่ 8 การประกันคุณภาพการศึกษา (Smart Assurance)
ยุทธศาสตร์ที่ 4 : SMART STUDENT AND ALUMNI พัฒนานักศึกษาและส่งเสริมความสัมพันธ์ที่เข้มแข็งกับศิษย์เก่า	ยุทธศาสตร์ที่ 1 การผลิตบัณฑิตและพัฒนาบัณฑิต (Smart Students)
	ยุทธศาสตร์ที่ 6 การพัฒนาบริหารจัดการคุณภาพโรงเรียนสาธิตมหาวิทยาลัยศิลปากร (Smart School)
	ยุทธศาสตร์ที่ 9 การจัดการรายได้ เครือข่ายศิษย์เก่า และอาจารย์อาวุโส (Smart Alumni)
ยุทธศาสตร์ที่ 5 : SILPAKORN BRANDING สร้างและเผยแพร่ภาพลักษณ์ศิลปากรสู่สาธารณะ	ยุทธศาสตร์ที่ 2 การพัฒนาอาจารย์และบุคลากรสายสนับสนุนให้มีความเป็นมืออาชีพ (Smart Teachers and Officers)

<p>แผนพัฒนามหาวิทยาลัยศิลปากร ระยะ 5 ปี พ.ศ. 2563 – 2567 ปรับปรุง 2566</p>	<p>แผนพัฒนาคณะศึกษาศาสตร์ มหาวิทยาลัยศิลปากร ปี พ.ศ. 2563 – 2567 ปรับปรุง 2567</p>
	<p>ยุทธศาสตร์ที่ 5 การทำนุบำรุงศิลปวัฒนธรรมและภูมิปัญญาท้องถิ่น (Smart Art Conservation and Wisdom)</p>
	<p>ยุทธศาสตร์ที่ 7 การบริหารจัดการองค์กร (Smart Administration)</p>

ยุทธศาสตร์และเป้าประสงค์การพัฒนาคณะศึกษาศาสตร์

ตามแผนพัฒนาคณะศึกษาศาสตร์ มหาวิทยาลัยศิลปากร ประจำปี พ.ศ. 2563 – 2567 ปรับปรุง 2567

<p>พันธกิจที่ 1. ผลิตพัฒนาบัณฑิต ผู้เรียน และบุคลากรทางการศึกษาในการเป็น ผู้สร้างสรรค์นวัตกรรม มีความเป็นเลิศ มีความเป็นมืออาชีพ และมีทักษะในศตวรรษที่ 21</p>	<p style="text-align: center;"><u>ยุทธศาสตร์ที่ 1 การผลิตบัณฑิตและพัฒนาบัณฑิต Smart Students</u></p> <p>เป้าประสงค์ บัณฑิตสร้างสรรค์นวัตกรรม มีความเป็นเลิศ มีอาชีพ และทักษะในศตวรรษที่ 21</p> <ol style="list-style-type: none"> 1. ขับเคลื่อนการผลิตและพัฒนาบัณฑิตให้มีปัญญา มีความเป็นเลิศด้านการศึกษา มีความเป็นมืออาชีพ เป็นผู้นำและรับใช้สังคม สามารถปรับตัวต่อการเปลี่ยนแปลงความท้าทายในยุค Disruption Change 2. พัฒนาศักยภาพให้มีทักษะในศตวรรษที่ 21 การสร้างสรรค์นวัตกรรมและมีความเป็นสากล 3. พัฒนาสมรรถนะการเรียนรู้แบบ Lifelong learning เพื่อเป็น Lifelong learner <p style="text-align: center;"><u>ยุทธศาสตร์ 2 การพัฒนาอาจารย์และบุคลากรสายสนับสนุนให้มีความเป็นมืออาชีพ (Smart Teachers and Officers)</u></p> <p>เป้าประสงค์ อาจารย์ บุคลากร มีความก้าวหน้าทางวิชาการ และมีความเป็นมืออาชีพ</p> <ol style="list-style-type: none"> 1. เพิ่มขีดสมรรถนะในด้านทักษะการสื่อสารภาษาอังกฤษ และภาษาอังกฤษเพื่ออาชีพ และบูรณาการการใช้เทคโนโลยีในการเรียน การสอน การปฏิบัติงาน 2. เสริมพลังความโดดเด่น และมีชื่อเสียงทางวิชาการของอาจารย์เพื่อเผยแพร่ในระดับชาติ นานาชาติ ผ่านการจัดการเรียนการสอนตามแนวคิด Active Learning และ Design Thinking Process และการสร้างภาพลักษณ์ของคณะ (Faculty Branding) 3. ขับเคลื่อนการทำผลงานทางวิชาการ การวิจัย การบริการวิชาการ การเพิ่มพูนความรู้ระยะสั้น การพัฒนา Reskilling, Upskilling เพื่อให้ได้ New Skills
<p>พันธกิจที่ 2. พัฒนานวัตกรรมหลักสูตรการเรียนการสอน การวิจัย การบริการวิชาการและการทำนุบำรุง</p>	<p style="text-align: center;"><u>ยุทธศาสตร์ที่ 3 การพัฒนาหลักสูตรและการเรียนการสอน Smart Curriculum and Instruction</u></p> <p>เป้าประสงค์ สร้างสรรค์หลักสูตรและการเรียนการสอน</p> <ol style="list-style-type: none"> 1. ขับเคลื่อนการประกันคุณภาพระดับหลักสูตร การพัฒนาหลักสูตรโดยใช้ AUN-QA 2. สร้างสรรค์การพัฒนาหลักสูตรแบบบูรณาการ Pre-degree/ Credit Bank / Dual degree program หลักสูตรระยะสั้น หลักสูตรโครงการพิเศษ และความร่วมมือทางวิชาการเพื่อผลิตและพัฒนาหลักสูตรแบบวัดตัวตัด (Customized Curriculum)

<p>ศิลปวัฒนธรรมโดยบูรณาการศาสตร์และศิลป์ เพื่อตอบสนองความต้องการของกลุ่มเป้าหมาย</p>	<p>3. ขับเคลื่อนสมรรถนะการจัดการเรียนการสอนแบบ Active learning, Design Thinking Process, Blended Learning, MOOC</p> <p>ยุทธศาสตร์ที่ 4 การวิจัยงานสร้างสรรค์และบริการวิชาการ Smart Research and Academic Service เป้าประสงค์ ขับเคลื่อนตอบโจทย์การใช้ประโยชน์และตามความต้องการเชิงพื้นที่ ภูมิภาค และประเทศ</p> <ol style="list-style-type: none"> 1. บูรณาการการวิจัย งานสร้างสรรค์ และบริการวิชาการ เน้นการพัฒนาและใช้ประโยชน์เชิงพื้นที่ ภูมิภาค และประเทศ 2. ส่งเสริมให้พัฒนางานวิจัย งานสร้างสรรค์ และบริการวิชาการ เพื่อเผยแพร่สู่ความเป็นสากล ในลักษณะของบทความวิชาการ บทความวิจัย การประชุมทางวิชาการ มีระบบพี่เลี้ยง และชุดโครงการวิจัย 3. ขับเคลื่อนวารสารศึกษาศาสตร์ วารสารศิลปการศึกษาศาสตร์วิจัย และวารสารของภาควิชา เพื่อเข้าฐาน ACI และ Scopus <p>ยุทธศาสตร์ที่ 5 การทำนุบำรุงศิลปวัฒนธรรมและภูมิปัญญาท้องถิ่น Smart Art Conservation and Wisdom เป้าประสงค์ บูรณาการศาสตร์และศิลป์ และสร้างความโดดเด่นด้านศิลปวัฒนธรรมและภูมิปัญญา</p> <ol style="list-style-type: none"> 1. บูรณาการศิลปวัฒนธรรม ภูมิปัญญา ในการผลิตพัฒนาบัณฑิต การวิจัย งานสร้างสรรค์ หลักสูตร การเรียนการสอน การจัดการโครงการต่างๆ 2. เพิ่มขีดความสามารถของนักศึกษา บัณฑิต ศิษย์เก่า อาจารย์ บุคลากร ในการสร้างชื่อเสียงให้มีความโดดเด่นทางด้านศิลปวัฒนธรรม 3. เป็นแหล่งความรู้และมีแนวทางปฏิบัติที่เป็นเลิศในการอนุรักษ์ สืบสานสร้างสรรค์ ทำนุบำรุงศิลปวัฒนธรรม รวมทั้งการจัดการเรียนการสอนโดยเน้นบูรณาการศิลปะ (Art-Based Learning)
<p>พันธกิจที่ 4. เป็นศูนย์กลางแห่งองค์ความรู้การสร้างสรรค์นวัตกรรมการศึกษาาระดับภูมิภาค ระดับชาติ และนานาชาติ</p> <p>พันธกิจที่ 5. ขับเคลื่อนการใช้เทคโนโลยีในการจัดการเรียนการสอนการบริการวิชาการและพัฒนาภาษาอังกฤษกับนักเรียน นักศึกษา อาจารย์ และบุคลากร</p>	<p>ยุทธศาสตร์ที่ 6 การพัฒนาบริหารจัดการคุณภาพโรงเรียนสិทธมทวิทยาลัยศิลปากร Smart School เป้าประสงค์ เป็น Lab School และ Smart School เป็นต้นแบบของโรงเรียนแห่งการสร้างสรรค์</p> <ol style="list-style-type: none"> 1. ขับเคลื่อนการเป็นโรงเรียน Lab School และต้นแบบของการฝึกประสบการณ์วิชาชีพครู การเรียนการสอน การวิจัย แหล่งศึกษาค้นคว้าเพื่อการพัฒนาองค์ความรู้ เป็น Sister School partnerships ด้านการเรียนการสอน การวิจัย และการสร้างสรรค์นวัตกรรม 2. พัฒนาขีดความสามารถของผู้เรียนในการสร้างสรรค์นวัตกรรม การใช้ภาษาอังกฤษ ก้าวทันเทคโนโลยี มีความเป็นเลิศ มีความเป็นสากล และมีทักษะในศตวรรษที่ 21 ผ่านการเรียนแบบวัดตัววัด 3. ขับเคลื่อนความก้าวหน้าทางวิชาการ การวิจัย การบริการวิชาการ การทำนุบำรุงศิลปวัฒนธรรมเพื่อสร้างรายได้

<p>พันธกิจที่ 3. ร่วมมือกับหน่วยงานในการขับเคลื่อนเพื่อผลิต พัฒนาวิชาชีพครูและการศึกษา</p> <p>พันธกิจที่ 4. เป็นศูนย์กลางแห่งองค์ความรู้การสร้างสรรค์นวัตกรรมการศึกษาในระดับภูมิภาค ระดับชาติ และนานาชาติ</p>	<p style="text-align: center;">ยุทธศาสตร์ที่ 7 การบริหารจัดการองค์กร Smart Administration</p> <p>เป้าประสงค์ บริหารจัดการองค์กรและสื่อสารองค์กรพร้อมรับการเปลี่ยนแปลง</p> <ol style="list-style-type: none"> 1. ขับเคลื่อนการบริหารจัดการองค์กรตามหลักธรรมาภิบาลให้ทันสมัยพร้อมรับการเปลี่ยนแปลงเพื่อส่งเสริมสนับสนุนการจัดการเรียนการสอน การวิจัย การบริการวิชาการ และการทำงานให้มีประสิทธิภาพ 2. พัฒนาขีดความสามารถและเพิ่มคุณภาพการให้บริการโดยบูรณาการเทคโนโลยีและจิตบริการ 3. พัฒนาสภาพแวดล้อมทางกายภาพ บริหารการใช้พื้นที่ และสิ่งอำนวยความสะดวกที่เอื้อต่อการเรียนรู้และการทำงาน
<p>พันธกิจที่ 5. ขับเคลื่อนการใช้เทคโนโลยีในการจัดการเรียนการสอนการบริการวิชาการและพัฒนาภาษาอังกฤษกับนักเรียนนักศึกษา อาจารย์ และบุคลากร</p>	<p style="text-align: center;">ยุทธศาสตร์ที่ 8 การประกันคุณภาพการศึกษา Smart Assurance</p> <p>เป้าประสงค์ คุณภาพการศึกษาเป็นไปตามมาตรฐานและมีความเป็นเลิศ</p> <ol style="list-style-type: none"> 1. ขับเคลื่อนกำกับติดตาม การประกันคุณภาพการศึกษาของโรงเรียนสาธิตให้เป็นไปตามมาตรฐานการประกันคุณภาพการศึกษา และขับเคลื่อนการประกันคุณภาพระดับคณะวิชาด้วยเกณฑ์คุณภาพ EdPEX 2. พัฒนาระบบความร่วมมือ และการมีส่วนร่วมเพื่อการขับเคลื่อนการประกันคุณภาพจากทุกส่วนงานของคณะวิชา และกำหนดคู่เทียบเพื่อพัฒนาคุณภาพการศึกษาให้เป็นไปตามเกณฑ์คุณภาพ 3. ผลักดันการประกันคุณภาพให้เป็นเครื่องมือในการบริหารจัดการการดำเนินการที่เป็นเลิศ
	<p style="text-align: center;">ยุทธศาสตร์ที่ 9 การจัดการรายได้ เครือข่ายศิษย์เก่าและอาจารย์อาวุโส Smart Alumni</p> <p>เป้าประสงค์ แสวงหารายได้เพื่อเสริมสร้างคุณภาพและพัฒนาเครือข่ายศิษย์เก่าและอาจารย์อาวุโส</p> <ol style="list-style-type: none"> 1. จัดหารายได้พัฒนาความร่วมมือทางวิชาการ MOU MOA เพื่อสร้างรายได้จากการวิจัย การบริการวิชาการ การจัดประชุมทางวิชาการ และการทำงานบำรู้งศลปวัฒนธรรม 2. จัดหารายได้โดยพัฒนาเครือข่ายศิษย์เก่าและอาจารย์อาวุโสในการระดมทุนสนับสนุนทุนการศึกษาสถาบันเครือข่ายฝึกประสบการณ์วิชาชีพและอาจารย์นักศึกษา บุคลากร สู่อำนาจเป็นมืออาชีพ ในการสร้างผู้ประกอบการ (Alumni Start Up) 3. จัดหารายได้โดยการพัฒนาหลักสูตรระยะสั้นต่างๆ หลากหลายเนื้อหาทั้งระบบ Online และ Face to Face เพื่อ Reskilling, Upskilling ใน New or Future Skills และให้ศูนย์วิจัย ศูนย์ความเป็นเลิศทางการเรียนการสอน ศูนย์ Fitness เพิ่มขีดความสามารถในการหารายได้เพิ่มขึ้น

ยุทธศาสตร์และเป้าประสงค์การพัฒนาคณะศึกษาศาสตร์
ตามแผนพัฒนาคณะศึกษาศาสตร์ มหาวิทยาลัยศิลปากร
ประจำปี พ.ศ. 2563 – 2567 ปรับปรุง 2567

+

ยุทธศาสตร์ที่ 1 การผลิตบัณฑิตและพัฒนาบัณฑิต: Smart Students

เป้าประสงค์ บัณฑิตสร้างสรรค์นวัตกรรม มีความเป็นเลิศ มีอาชีพ และทักษะในศตวรรษที่ 21

พันธกิจที่ 1. ผลิตพัฒนาบัณฑิต ผู้เรียน และบุคลากรทางการศึกษาในการเป็นผู้สร้างสรรค์นวัตกรรม มีความเป็นเลิศ มีความเป็นมืออาชีพ และมีทักษะในศตวรรษที่ 21

ตัวชี้วัดยุทธศาสตร์

ตัวชี้วัด	ผู้รับผิดชอบ	หน่วยนับ	baseline				ระยะเวลา สิ้นสุด	ตัวชี้วัด
			ปี 2563	ปี 2564	ปี 2565	ปี 2566		
1. ร้อยละของนักศึกษาที่สอบผ่านรายวิชาชีพครูตามที่คุรุสภากำหนด	รองวิชาการ ภาควิชา	ร้อยละ	100	100	100	100	ปี 2567	ภารกิจประจำ
2. ร้อยละของนศ.ที่เข้าร่วมโครงการพัฒนาและสอบผ่านสมรรถนะวิชาชีพครู	รองวิชาการ ภาควิชา	ร้อยละ	-	100	100	100	ปี 2567	ตัวชี้วัด EdPEx เดิม
3. ร้อยละความสำเร็จของการรับนักศึกษาระดับปริญญาบัณฑิตได้ตามเป้าหมาย	รองวิชาการ ภาควิชา	ร้อยละ	90	90	90	90	ปี 2567	ภารกิจประจำ
4. ร้อยละความสำเร็จของการรับนักศึกษาระดับบัณฑิตศึกษาได้ตามเป้าหมาย	รองวิชาการ ภาควิชา	ร้อยละ	60	60	60	60	ปี 2567	ภารกิจประจำ
5. ระยะเวลาเฉลี่ยของนักศึกษาในการจบการศึกษา (ปริญญาโท)	รองวิชาการ ภาควิชา	ปี.เดือน	4.6	4.3	3.6	3.0	ปี 2567	ภารกิจประจำ
6. ระยะเวลาเฉลี่ยของนักศึกษาในการจบการศึกษา (ปริญญาเอก)	รองวิชาการ ภาควิชา	ปี.เดือน	5.0	4.6	4.3	4.0	ปี 2567	ภารกิจประจำ
7. จำนวนเงินที่จัดสรรสำหรับทุนการศึกษาจากเงินรายได้ทั้งหมด (ปริญญาบัณฑิต)	รองพัฒนานักศึกษา	ร้อยละ	5	6	7	8	ปี 2567	ภารกิจประจำ
8. จำนวนรายวิชาที่จัดการเรียนการสอนเป็นภาษาอังกฤษ และบูรณาการภาษาอังกฤษในการเรียนการสอน	รองวิชาการ ภาควิชา	รายวิชา	150	160	170	180	ปี 2567	ภารกิจประจำ
9. จำนวนโครงการ/ กิจกรรมพัฒนาทักษะภาษา เทคโนโลยี และวิชาชีพ	รองวิชาการ ภาควิชา	โครงการ / กิจกรรม / แหล่งเรียนรู้	20	25	30	35	ปี 2567	ตัวชี้วัด EdPEx เดิม
10. ร้อยละของผู้เรียน*ที่ได้รับการพัฒนาด้านภาษาอังกฤษ	รองวิชาการ ภาควิชา	ร้อยละ	50	50	60	60	ปี 2567	ภารกิจประจำ
11. ร้อยละของนักศึกษาที่ผ่านภาษาอังกฤษในระดับ B2	รองวิชาการ ภาควิชา	ร้อยละ	90	95	100	100	ปี 2567	ตัวชี้วัด EdPEx เดิม

ตัวชี้วัด	ผู้รับผิดชอบ	หน่วยนับ	baseline				ระยะเวลา สิ้นสุด	ตัวชี้วัด
			ปี 2563	ปี 2564	ปี 2565	ปี 2566		
12. ร้อยละของระดับความพึงพอใจของผู้ใช้บัณฑิต (ปริญญาบัณฑิต)	รองวิชาการ ภาควิชา	ร้อยละ	≥75	≥80	≥90	≥95	ปี 2567	ภาระกิจประจำ
13. ร้อยละของบัณฑิตที่ได้รับการบรรจุแต่งตั้งเป็นครู (ปริญญาบัณฑิต)	รองวิชาการ ภาควิชา	ร้อยละของบัณฑิตที่สมัครสอบ	≥75	≥80	≥85	≥90	ปี 2567	ภาระกิจประจำ
14. จำนวนนักศึกษาต่างชาติ	รองกิจการพิเศษ	คน	20	20	20	20	ปี 2567	ภาระกิจประจำ
15. ร้อยละของผู้เข้าร่วมโครงการเตรียมความพร้อมเพื่อการสอบบรรจุที่สามารถสอบบรรจุได้	รองวิชาการ ภาควิชา	ร้อยละ	80	85	90	95	ปี 2567	ตัวชี้วัด EdPEx เดิม
16. ร้อยละของนักศึกษาที่เข้าร่วมกิจกรรมเสริมหลักสูตรเพื่อส่งเสริมวิชาชีพครู	รองวิชาการ ภาควิชา	ร้อยละ	100	100	100	100	ปี 2567	ตัวชี้วัด EdPEx เดิม
17. ทุนสนับสนุนสร้างนวัตกรรมและงานสร้างสรรค์ สำหรับนักเรียน	รองวิชาการ ภาควิชา โรงเรียนสาธิตฯ	ทุน	15	20	25	30	ปี 2567	ตัวชี้วัด EdPEx เดิม
18. นวัตกรรมและงานสร้างสรรค์ของนักเรียน และนักศึกษา	รองวิชาการ ภาควิชา โรงเรียนสาธิตฯ	จำนวน	54	54	54	54	ปี 2567	ตัวชี้วัด EdPEx เดิม
19. รายวิชาที่ส่งเสริมให้ผู้เรียนสร้างนวัตกรรม และงานสร้างสรรค์	รองวิชาการ ภาควิชา	จำนวน	27	37	47	54	ปี 2567	ตัวชี้วัด EdPEx เดิม
20. ทุนรางวัลสนับสนุนแก่นักเรียน นักศึกษาที่ชนะการประกวด/แข่งขันระดับชาติ/นานาชาติ	รองพัฒนานักศึกษา รองกิจการพิเศษ	ทุน	10	12	15	18	ปี 2567	ตัวชี้วัด EdPEx เดิม
21. ร้อยละของผู้เรียน*ที่ได้รับการพัฒนา และมีทักษะที่จำเป็นในศตวรรษที่ 21 มีอัตลักษณ์ด้านความคิดสร้างสรรค์ มีความรับผิดชอบต่อสังคมและสิ่งแวดล้อม เป็นพลเมืองตื่นรู้ (Active Citizen)	รองวิชาการ ภาควิชา	ร้อยละ	-	-	70	70	ปี 2567	ตัวชี้วัดตามคำรับรองฯ
22. จำนวนรางวัลที่ศิษย์เก่า และนักศึกษาปัจจุบันที่ได้รับรางวัลจากองค์กรภายนอกในระดับชาติ และนานาชาติ	รองกิจการพิเศษ ภาควิชา	จำนวน	-	-	15	15	ปี 2567	ตัวชี้วัดตามคำรับรองฯ

ตัวชี้วัด	ผู้รับผิดชอบ	หน่วยนับ	baseline				ระยะเวลา สิ้นสุด	ตัวชี้วัด
			ปี 2563	ปี 2564	ปี 2565	ปี 2566		
23. ร้อยละของผู้สำเร็จการศึกษาที่ได้อ่านทำหรือประกอบอาชีพอิสระ ในระยะเวลา 1 ปี และมีรายได้สูงกว่าค่าเฉลี่ยรายได้ต่อเดือนของประเทศ	รองกิจการพิเศษ ภาควิชา	ร้อยละ	-	-	80	80	ปี 2567	ตัวชี้วัดตามคำ รับรองฯ
24. ร้อยละของผู้สำเร็จการศึกษาที่มีความพึงพอใจต่อการส่งมอบคุณค่า และประสบการณ์ให้แก่บัณฑิต เพื่อรองรับโลกและสังคม เศรษฐกิจที่เปลี่ยนแปลงไปสู่ระบบเศรษฐกิจดิจิทัล (Digital Economy)	รองพัฒนานักศึกษา ภาควิชา	ร้อยละ	-	-	15	15	ปี 2567	ตัวชี้วัดตามคำ รับรองฯ
25. คะแนนความพึงพอใจของนักศึกษาต่อคุณภาพชีวิตและ ประสบการณ์ที่ได้รับจากมหาวิทยาลัย (ประเมินโดยผู้ประเมิน ภายนอก)	รองพัฒนานักศึกษา	คะแนน	-	-	3.51	3.51	ปี 2567	ตัวชี้วัดตามคำ รับรองฯ
26. จำนวนนักศึกษาที่เข้าร่วมโครงการ/กิจกรรมความร่วมมือกับ สถาบันภายนอกเพื่อเสริมความรู้	รองวิชาการ ภาควิชา	คน	-	-	20	20	ปี 2567	ตัวชี้วัดตามคำ รับรองฯ
27. จำนวนโครงการ/กิจกรรมความร่วมมือภาคีเครือข่าย เพื่อสร้าง entrepreneurship ให้นักศึกษา (เพื่อเสริมการเรียนรู้รายวิชา ความเป็นผู้ประกอบการที่ขับเคลื่อนด้วยนวัตกรรม)	รองวิชาการ ภาควิชา	โครงการ/ กิจกรรม	-	-	1	1	ปี 2567	ตัวชี้วัดตามคำ รับรองฯ
28. จำนวนกิจกรรม/ผลงานที่มีการดำเนินการร่วมกันกับเครือข่าย ต่างประเทศ	รองพัฒนานักศึกษา	กิจกรรม	-	-	2	2	ปี 2567	ตัวชี้วัดตามคำ รับรองฯ
29. ร้อยละ MOU ที่ Active ที่ทำความร่วมมือกับต่างประเทศ	รองกิจการพิเศษ	ร้อยละ	-	-	70	70	ปี 2567	ตัวชี้วัดตามคำ รับรองฯ
30. จำนวนนักเรียน นักศึกษา ผู้ด้อยโอกาส ที่ได้รับโอกาสเข้าถึง บริการการศึกษา และการพัฒนาสมรรถภาพ/บริการทางการศึกษาที่เหมาะสมตามความต้องการจำเป็น	รองพัฒนานักศึกษา ภาควิชา	คน	-	-	2	2	ปี 2567	ตัวชี้วัดตามคำ รับรองฯ
31. ร้อยละของผู้เรียนที่เข้ารับการถ่ายทอดความรู้และเรียนรู้ผ่านการ เข้าร่วมกิจกรรม/ฝึกอบรม/แหล่งเรียนรู้ตลอดจนการเข้าถึงสื่อใน	รองวิชาการ รองวิจัย ภาควิชา	ร้อยละ	-	-	70	70	ปี 2567	ตัวชี้วัดตามคำ รับรองฯ

ตัวชี้วัด	ผู้รับผิดชอบ	หน่วยนับ	baseline				ระยะเวลา สิ้นสุด	ตัวชี้วัด
			ปี 2563	ปี 2564	ปี 2565	ปี 2566		
รูปแบบการเรียนรู้ตลอดชีวิต ที่สามารถนำองค์ความรู้จากการพัฒนาไปต่อยอดนำไปพัฒนางาน/พัฒนาการประกอบอาชีพ (ติดตามผู้รับการฝึกอบรมประเมิน 3 เดือนหลังจากจบหลักสูตร)								
32. จำนวนนักเรียน/ผู้เรียน/ผู้ฝึกอบรมที่ได้รับการถ่ายทอดความรู้ และเรียนรู้ผ่านการเข้าร่วมกิจกรรมฝึกอบรม/แหล่งเรียนรู้ตลอดจนการเข้าถึงสื่อในรูปแบบ Lifelong Learning	รองวิชาการ ภาควิชา	คน	-	-	100	100	ปี 2567	ตัวชี้วัดตามคำ รับรองฯ

กลยุทธ์ มาตรการสู่การปฏิบัติ

กลยุทธ์	มาตรการสู่การปฏิบัติ	ตัวชี้วัด	หน่วยวัด	2563	2564	2565	2566
1. ขับเคลื่อนการผลิตและพัฒนาบัณฑิตให้มีปัญญา มีความเป็นเลิศด้านการศึกษา มีความเป็นมืออาชีพ เป็นผู้นำและรับใช้สังคม สามารถปรับตัวต่อการเปลี่ยนแปลงความท้าทายในยุค Disruption Change	1.1 ส่งเสริมให้ภาควิชาพัฒนาหลักสูตรเชิงสร้างสรรค์เพื่อก้าวเข้าสู่ประชาคมอาเซียน	1. ร้อยละของนักศึกษาที่สอบผ่านรายวิชาชีพครูตามที่คุรุสภากำหนด	ร้อยละ	100	100	100	100
		2. ร้อยละของนศ.ที่เข้าร่วมโครงการพัฒนาและสอบผ่านสมรรถนะวิชาชีพครู	ร้อยละ	-	100	100	100
		3. ร้อยละความสำเร็จของการรับนักศึกษาระดับปริญญาบัณฑิตได้ตามเป้าหมาย	ร้อยละ	90	90	90	90
		4. ร้อยละความสำเร็จของการรับนักศึกษาระดับบัณฑิตศึกษาได้ตามเป้าหมาย	ร้อยละ	60	60	60	60
		5. ระยะเวลาเฉลี่ยของนักศึกษาในการจบการศึกษา (ปริญญาโท)	ปี.เดือน	4.6	4.3	3.6	3.0
		6. ระยะเวลาเฉลี่ยของนักศึกษาในการจบการศึกษา (ปริญญาเอก)	ปี.เดือน	5.0	4.6	4.3	4.0
		23. ร้อยละของผู้สำเร็จการศึกษาที่ทำงานทำหรือประกอบอาชีพอิสระในระยะเวลา 1 ปี และมีรายได้สูงกว่าค่าเฉลี่ยรายได้ต่อเดือนของประเทศ	ร้อยละ	-	-	80	80
		24. ร้อยละของผู้สำเร็จการศึกษาที่มีความพึงพอใจต่อการส่งมอบคุณค่า และประสบการณ์ให้แก่บัณฑิต เพื่อรองรับโลกและสังคมเศรษฐกิจที่เปลี่ยนแปลงไปสู่ระบบเศรษฐกิจดิจิทัล (Digital Economy)	ร้อยละ	-	-	15	15

กลยุทธ์	มาตรการสู่การปฏิบัติ	ตัวชี้วัด	หน่วยวัด	2563	2564	2565	2566
		6. ระยะเวลาเฉลี่ยของนักศึกษาในการจบการศึกษา (ปริญญาเอก)	ปี.เดือน	5.0	4.6	4.3	4.0
		7. จำนวนเงินที่จัดสรรสำหรับทุนการศึกษาจากเงินรายได้ทั้งหมด (ปริญญาบัณฑิต)	ร้อยละ	5	6	7	8
		8. จำนวนหลักสูตรที่มีลักษณะของหลักสูตรเชิงสร้างสรรค์	หลักสูตร	4	4	5	5
		9. ร้อยละของระดับความพึงพอใจของผู้ใช้บัณฑิต (ปริญญาบัณฑิต)	ร้อยละ	≥75	≥80	≥90	≥95
		10. ร้อยละของบัณฑิตที่ได้รับการบรรจุแต่งตั้งเป็นครู (ปริญญาบัณฑิต)	ร้อยละของบัณฑิตที่สมัครสอบ	≥75	≥80	≥85	≥90
		9. จำนวนโครงการ/ กิจกรรมพัฒนาทักษะภาษาเทคโนโลยี และวิชาชีพ	โครงการ / กิจกรรม / แหล่งเรียนรู้	20	25	30	35
		10. ร้อยละของผู้เรียน*ที่ได้รับการพัฒนาด้านภาษาอังกฤษ	ร้อยละ	50	50	60	60
		11. ร้อยละของนักศึกษาที่ผ่านภาษาอังกฤษในระดับ B2	ร้อยละ	90	95	100	100
		12. ร้อยละของระดับความพึงพอใจของผู้ใช้บัณฑิต (ปริญญาบัณฑิต)	ร้อยละ	≥75	≥80	≥90	≥95
		30. จำนวนนักเรียน นักศึกษา ผู้ด้อยโอกาส ที่ได้รับโอกาสเข้าถึงบริการการศึกษา และการพัฒนาสมรรถภาพ/บริการทางการศึกษาที่เหมาะสมตามความต้องการจำเป็น	คน	-	-	2	2

กลยุทธ์	มาตรการสู่การปฏิบัติ	ตัวชี้วัด	หน่วยวัด	2563	2564	2565	2566
		21. ร้อยละของผู้เรียน*ที่ได้รับการพัฒนา และมีทักษะที่จำเป็นในศตวรรษที่ 21 มีอัตลักษณ์ด้านความคิดสร้างสรรค์ มีความรับผิดชอบต่อสังคมและสิ่งแวดล้อม เป็นพลเมืองต้นรู้ (Active Citizen)	ร้อยละ	-	-	70	70
		28. จำนวนกิจกรรม/ผลงานที่มีการดำเนินการร่วมกันกับเครือข่ายต่างประเทศ	กิจกรรม	-	-	2	2
	1.2 พัฒนาระบบการรับเข้าศึกษาการจัดการศึกษา การฝึกประสบการณ์วิชาชีพ การติดตามประเมิน การให้คำปรึกษาแนะนำ ช่วยเหลือ การอยู่ร่วมกัน การศึกษาต่อ และการมีงานทำ	29. ร้อยละ MOU ที่ Active ที่ทำความร่วมมือกับต่างประเทศ	ร้อยละ	-	-	70	70
		30. จำนวนนักเรียน นักศึกษา ผู้ด้อยโอกาส ที่ได้รับโอกาสเข้าถึงบริการการศึกษา และการพัฒนาสมรรถภาพ/บริการทางการศึกษาที่เหมาะสมตามความต้องการจำเป็น	คน	-	-	2	2
		5. จำนวนเงินที่จัดสรรสำหรับทุนการศึกษาจากเงินรายได้ทั้งหมด (ปริญญาบัณฑิต)	ร้อยละ	5	6	7	8
		8. จำนวนรายวิชาที่จัดการเรียนการสอนเป็นภาษาอังกฤษ และบูรณาการภาษาอังกฤษในการเรียนการสอน	รายวิชา	150	160	170	180
		9. จำนวนโครงการ/ กิจกรรมพัฒนาทักษะภาษา เทคโนโลยี และวิชาชีพ	โครงการ / กิจกรรม / แหล่งเรียนรู้	20	25	30	35

กลยุทธ์	มาตรการสู่การปฏิบัติ	ตัวชี้วัด	หน่วยวัด	2563	2564	2565	2566
1. ขับเคลื่อนการผลิตและพัฒนาบัณฑิตให้มีปัญญา มีความเป็นเลิศด้านการศึกษา มีความเป็นมืออาชีพ เป็นผู้นำและรับใช้สังคม สามารถปรับตัวต่อการเปลี่ยนแปลงความท้าทายในยุค Disruption Change	1.3 ส่งเสริมการทำบันทึกข้อตกลงความร่วมมือทางวิชาการ MOU กับหน่วยงานทุกภาคส่วนทั้งในระดับชาติและนานาชาติในการพัฒนาหลักสูตร การเรียนการสอนและการแลกเปลี่ยนบุคลากรและนักศึกษา	26. จำนวนรางวัลที่ศิษย์เก่า และนักศึกษาปัจจุบันที่ได้รับรางวัลจากองค์กรภายนอกในระดับชาติ และนานาชาติ	จำนวน	-	-	15	15
	32	29. ร้อยละของผู้สำเร็จการศึกษาที่มีความพึงพอใจต่อการส่งมอบคุณค่า และประสบการณ์ให้แก่บัณฑิต เพื่อรองรับโลกและสังคมเศรษฐกิจที่เปลี่ยนแปลงไปสู่ระบบเศรษฐกิจดิจิทัล (Digital Economy)	ร้อยละ	-	-	15	15
		5. จำนวนเงินที่จัดสรรสำหรับทุนการศึกษาจากเงินรายได้ทั้งหมด (ปริญญาบัณฑิต)	ร้อยละ	5	6	7	8
		6. จำนวนรายวิชาที่จัดการเรียนการสอนเป็นภาษาอังกฤษ และบูรณาการภาษาอังกฤษในการเรียนการสอน	รายวิชา	150	160	170	180
	1.4 ส่งเสริมการทำบันทึกข้อตกลงความร่วมมือทางวิชาการ (MOU) กับหน่วยงานสถาบันการศึกษาทั้งที่เป็นมหาวิทยาลัยจากต่างประเทศในการพัฒนาหลักสูตรการเรียนการสอนและการแลกเปลี่ยนบุคลากรและนักศึกษาและมหาวิทยาลัย / หน่วยงานภายในประเทศ	17. ทุนสนับสนุนสร้างนวัตกรรมและงานสร้างสรรค์ สำหรับนักเรียน	ทุน	15	20	25	30

กลยุทธ์	มาตรการสู่การปฏิบัติ	ตัวชี้วัด	หน่วยวัด	2563	2564	2565	2566
				9. จำนวนโครงการ/ กิจกรรมพัฒนาทักษะภาษา เทคโนโลยี และวิชาชีพ	โครงการ / กิจกรรม / แหล่ง เรียนรู้	20	25
1.5 ส่งเสริมสนับสนุนการพัฒนาองค์ความรู้ของ คณาจารย์และนักศึกษา ให้มีการเพิ่มพูน ความรู้และประสบการณ์ในการจัดการ เรียนการสอน การวิจัย และนวัตกรรม การเรียนการสอน โดยจัดสรรงบประมาณเป็น ทุนสนับสนุนให้อาจารย์และนักศึกษาได้ เพิ่มพูนความรู้ ศึกษาเพิ่มเติม ทั้งใน ประเทศและต่างประเทศ	1. ร้อยละของนักศึกษาที่สอบผ่านรายวิชาชีพครู ตามที่คุรุสภากำหนด	ร้อยละ	100	100	100	100	
	13. ร้อยละของบัณฑิตที่สอบผ่านการบรรจุครู (ปริญญาบัณฑิต)	ร้อยละของ บัณฑิตที่สมัคร สอบ	≥75	≥80	≥85	≥90	
	30. จำนวนนักเรียน นักศึกษา ผู้ด้อยโอกาส ที่ ได้รับโอกาสเข้าถึงบริการการศึกษา และการ พัฒนาสมรรถภาพ/บริการทางการศึกษาที่ เหมาะสมตามความต้องการจำเป็น	คน	-	-	2	2	
	31. ร้อยละของผู้เรียนที่เข้ารับการถ่ายทอด ความรู้และเรียนรู้ผ่านการเข้าร่วมกิจกรรม/ ฝึกอบรม/แหล่งเรียนรู้ตลอดจนการเข้าถึงสื่อ ในรูปแบบการเรียนรู้ตลอดชีวิต ที่สามารถนำ องค์ความรู้จากการพัฒนาไปต่อยอดนำไป พัฒนางาน/พัฒนาการประกอบอาชีพ (ติดตาม ผู้รับการฝึกอบรมประเมิน 3 เดือนหลังจากจบ หลักสูตร)	ร้อยละ	-	-	70	70	

กลยุทธ์	มาตรการสู่การปฏิบัติ	ตัวชี้วัด	หน่วยวัด	2563	2564	2565	2566
		32. จำนวนนักเรียน/ผู้เรียน/ผู้ฝึกอบรมที่ได้รับการถ่ายทอดความรู้และเรียนรู้ผ่านการเข้าร่วมกิจกรรมฝึกอบรม/แหล่งเรียนรู้ ตลอดจนการเข้าถึงสื่อในรูปแบบ Lifelong Learning	คน	-	-	100	100
		22. จำนวนรางวัลที่ศิษย์เก่า และนักศึกษา ปัจจุบันที่ได้รับรางวัลจากองค์กรภายนอกในระดับชาติ และนานาชาติ	จำนวน	-	-	15	15
		23. ร้อยละของผู้สำเร็จการศึกษาที่ดำเนินงานหรือประกอบอาชีพอิสระในระยะเวลา 1 ปี และมีรายได้สูงกว่าค่าเฉลี่ยรายได้ต่อเดือนของประเทศ	ร้อยละ	-	-	80	80
		24. ร้อยละของผู้สำเร็จการศึกษาที่มีความพึงพอใจต่อการส่งมอบคุณค่า และประสบการณ์ให้แก่บัณฑิต เพื่อรองรับโลกและสังคม เศรษฐกิจที่เปลี่ยนแปลงไปสู่ระบบเศรษฐกิจดิจิทัล (Digital Economy)	ร้อยละ	-	-	15	15
		25. คะแนนความพึงพอใจของนักศึกษาต่อคุณภาพชีวิตและประสบการณ์ที่ได้รับจากมหาวิทยาลัย (ประเมินโดยผู้ประเมินภายนอก)	คะแนน	-	-	3.51	3.51
1.6	สร้างเครือข่ายทางวิชาการ แลกเปลี่ยนคณาจารย์ หรือเชิญวิทยากรจากต่างประเทศมาบรรยายให้ความรู้/เทคนิควิชาต่าง ๆ	22. จำนวนรางวัลที่ศิษย์เก่า และนักศึกษา ปัจจุบันที่ได้รับรางวัลจากองค์กรภายนอกในระดับชาติ และนานาชาติ	จำนวน	-	-	15	15
		23. ร้อยละของผู้สำเร็จการศึกษาที่ดำเนินงานหรือประกอบอาชีพอิสระในระยะเวลา 1 ปี และมี	ร้อยละ	-	-	80	80

กลยุทธ์	มาตรการสู่การปฏิบัติ	ตัวชี้วัด	หน่วยวัด	2563	2564	2565	2566
1.7	พัฒนาแผนการจัดกิจกรรมพัฒนานักศึกษาที่ส่งเสริมผลการเรียนรู้ตามกรอบมาตรฐานคุณวุฒิระดับอุดมศึกษาแห่งชาติ (TQF) ทุกด้าน	รายได้สูงกว่าค่าเฉลี่ยรายได้ต่อเดือนของประเทศ					
		22. จำนวนรางวัลที่ศิษย์เก่า และนักศึกษาปัจจุบันที่ได้รับรางวัลจากองค์กรภายนอกในระดับชาติ และนานาชาติ	จำนวน	-	-	15	15
		23. ร้อยละของผู้สำเร็จการศึกษาที่ใ้ทำงานทำหรือประกอบอาชีพอิสระในระยะเวลา 1 ปี และมีรายได้สูงกว่าค่าเฉลี่ยรายได้ต่อเดือนของประเทศ	ร้อยละ	-	-	80	80
		28. จำนวนกิจกรรม/ผลงานที่มีการดำเนินการร่วมกันกับเครือข่ายต่างประเทศ	กิจกรรม	-	-	2	2
1.8	จัดบริการให้นักศึกษาครอบคลุมความจำเป็นในด้านต่าง ๆ อย่างครบถ้วนตามกรอบมาตรฐานคุณวุฒิระดับอุดมศึกษาแห่งชาติ (TQF)	18. นวัตกรรมและงานสร้างสรรค์ของนักเรียนและนักศึกษา	จำนวน	54	54	54	54
1.9	จัดสรรงบประมาณที่เอื้อต่อการพัฒนา กิจกรรมสำหรับนักศึกษาให้มีคุณลักษณะที่พึงประสงค์	16. ร้อยละของนักศึกษาที่เข้าร่วมกิจกรรมเสริมหลักสูตรเพื่อส่งเสริมวิชาชีพครู	ร้อยละ	100	100	100	100
1.10	ส่งเสริม สนับสนุน การจัดโครงการ/กิจกรรมที่สร้างเสริมจิตวิญญาณแห่งความเป็นครูอย่างต่อเนื่องสม่ำเสมอโดยจัดสรรงบประมาณ ส่งเสริมกิจกรรมต่าง ๆ ที่สร้างเสริมจิตวิญญาณแห่งความเป็นครู	24. ร้อยละของผู้สำเร็จการศึกษาที่มีความพึงพอใจต่อการส่งมอบคุณค่า และประสบการณ์ให้แก่บัณฑิต เพื่อรองรับโลกและสังคมเศรษฐกิจที่เปลี่ยนแปลงไปสู่ระบบเศรษฐกิจดิจิทัล (Digital Economy)	ร้อยละ	-	-	15	15

กลยุทธ์	มาตรการสู่การปฏิบัติ	ตัวชี้วัด	หน่วยวัด	2563	2564	2565	2566
	โดยให้ความสำคัญกับกิจกรรมดังกล่าวในระดับคณะ/มหาวิทยาลัย						
		27. จำนวนโครงการ/กิจกรรมความร่วมมือภาคี เครือข่าย เพื่อสร้าง entrepreneurship ให้ นักศึกษา (เพื่อเสริมการเรียนรู้รายวิชาความเป็น ผู้ประกอบการที่ขับเคลื่อนด้วยนวัตกรรม)	โครงการ/ กิจกรรม	-	-	1	1
	1.11 สร้างความมีส่วนร่วมของนักศึกษาในการ จัดกิจกรรมพัฒนาครู โดยให้นักศึกษามี ส่วนร่วมในฐานะผู้จัดโครงการ/กิจกรรมที่ เกี่ยวข้องอย่างต่อเนื่อง เพื่อสร้างจิตสำนึกที่ ดีต่อวิชาชีพ	30. จำนวนนักเรียน นักศึกษา ผู้ด้อยโอกาส ที่ ได้รับโอกาสเข้าถึงบริการการศึกษา และการ พัฒนาสมรรถภาพ/บริการทางการศึกษาที่ เหมาะสมตามความต้องการจำเป็น	คน	-	-	2	2
		31. ร้อยละของผู้เรียนที่เข้ารับการถ่ายทอด ความรู้และเรียนรู้ผ่านการเข้าร่วมกิจกรรม/ ฝึกอบรม/แหล่งเรียนรู้ตลอดจนการเข้าถึงสื่อ ในรูปแบบการเรียนรู้ตลอดชีวิต ที่สามารถนำ องค์ความรู้จากการพัฒนาไปต่อยอดนำไป พัฒนางาน/พัฒนาการประกอบอาชีพ (ติดตาม ผู้รับการฝึกอบรมประเมิน 3 เดือนหลังจากจบ หลักสูตร)	ร้อยละ	-	-	70	70
	1.12 ยกย่องเชิดชูผู้ได้รับรางวัลด้านความเป็น ครูโดยเผยแพร่ ประชาสัมพันธ์ มอบรางวัล แก่ผู้ได้รับรางวัลด้านความเป็นครู นักศึกษา ที่ได้รับรางวัลด้านครุศาสตร์/ศึกษาศาสตร์	32. จำนวนนักเรียน/ผู้เรียน/ผู้ฝึกอบรมที่ได้รับ การถ่ายทอดความรู้และเรียนรู้ผ่านการเข้า ร่วมกิจกรรมฝึกอบรม/แหล่งเรียนรู้ ตลอดจน การเข้าถึงสื่อในรูปแบบ Lifelong Learning	คน	-	-	100	100

กลยุทธ์	มาตรการสู่การปฏิบัติ	ตัวชี้วัด	หน่วยวัด	2563	2564	2565	2566
2. พัฒนาศักยภาพให้มีทักษะในศตวรรษที่ 21 การสร้างสรรค์นวัตกรรมและมีความเป็นสากล	2.1 ส่งเสริมให้คณาจารย์จัดการเรียนการสอนที่เน้น Active Learning (e.g. Design-based Learning, Art-based Learning, etc.); Blended Learning และบูรณาการภาษาอังกฤษ เพื่อพัฒนาศักยภาพของบัณฑิต ผู้เรียน และบุคลากรทางการศึกษาให้มีทักษะในศตวรรษที่ 21 การสร้างสรรค์นวัตกรรมและมีความเป็นสากล	22. จำนวนรางวัลที่ศิษย์เก่า และนักศึกษาปัจจุบันที่ได้รับรางวัลจากองค์กรภายนอกในระดับชาติ และนานาชาติ	จำนวน	-	-	15	15
		23. ร้อยละของผู้สำเร็จการศึกษาที่ได้ออกงานทำหรือประกอบอาชีพอิสระในระยะเวลา 1 ปี และมีรายได้สูงกว่าค่าเฉลี่ยรายได้ต่อเดือนของประเทศ	ร้อยละ	-	-	80	80
		24. ร้อยละของผู้สำเร็จการศึกษาที่มีความพึงพอใจต่อการส่งมอบคุณค่า และประสบการณ์ให้แก่บัณฑิต เพื่อรองรับโลกและสังคมเศรษฐกิจที่เปลี่ยนแปลงไปสู่ระบบเศรษฐกิจดิจิทัล (Digital Economy)	ร้อยละ	-	-	15	15
		25. คะแนนความพึงพอใจของนักศึกษาต่อคุณภาพชีวิตและประสบการณ์ที่ได้รับจากมหาวิทยาลัย (ประเมินโดยผู้ประเมินภายนอก)	คะแนน	-	-	3.51	3.51
	2.3 ส่งเสริมให้คณาจารย์จัดการเรียนการสอนที่ส่งเสริมคุณลักษณะทพจพึงประสงค์ตามกรอบมาตรฐานคุณวุฒิระดับอุดมศึกษาแห่งชาติ ตลอดจนมีอัตลักษณ์ที่สำคัญของคณะศึกษาศาสตร์ มหาวิทยาลัยศิลปากร	19. รายวิชาที่ส่งเสริมให้ผู้เรียนสร้างนวัตกรรมและงานสร้างสรรค์	จำนวน	27	37	47	54

กลยุทธ์	มาตรการสู่การปฏิบัติ	ตัวชี้วัด	หน่วยวัด	2563	2564	2565	2566
	2.4 สร้างเครือข่ายทางวิชาการกับสถาบันในประเทศ และ ต่าง ประเทศ เพื่อส่งเสริมสนับสนุนการจัดโครงการแลกเปลี่ยนนักศึกษาและบุคลากรสายงาน	15. ร้อยละของผู้เข้าร่วมโครงการเตรียมความพร้อมเพื่อการสอบ บรรจุที่สามารถสอบบรรจุได้	ร้อยละ	80	85	90	95
		16. ร้อยละของนักศึกษาที่เข้าร่วมกิจกรรมเสริมหลักสูตรเพื่อส่งเสริมวิชาชีพครู	ร้อยละ	100	100	100	100
	2.5 พัฒนานักศึกษาให้มีขีดความสามารถในการใช้เทคโนโลยีสารสนเทศ เพื่อการแสวงหาความรู้	17. ทุนสนับสนุนสร้างนวัตกรรมและงานสร้างสรรค์ สำหรับนักเรียน	ทุน	15	20	25	30
		18. นวัตกรรมและงานสร้างสรรค์ของนักเรียน และนักศึกษา	จำนวน	54	54	54	54
	2.6 ส่งเสริมสนับสนุนให้นักศึกษามีส่วนร่วมสร้างสรรค์กิจกรรมเพื่อการพัฒนา ศักยภาพนักศึกษา	19. รายวิชาที่ส่งเสริมให้ผู้เรียนสร้างนวัตกรรมและงานสร้างสรรค์	จำนวน	27	37	47	54
		20. ทุนรางวัลสนับสนุนแก่นักเรียน นักศึกษาที่ชนะการประกวด/แข่งขันระดับชาติ/นานาชาติ	ทุน	10	12	15	18
	2.7 จัดกิจกรรมภาคบังคับและกิจกรรมทางเลือกที่สอดคล้องกับอัตลักษณ์ ของคณะศึกษาศาสตร์ และมหาวิทยาลัยศิลปากร	21. ร้อยละของผู้เรียน*ที่ได้รับการพัฒนา และมีทักษะที่จำเป็นในศตวรรษที่ 21 มีอัตลักษณ์ด้านความคิดสร้างสรรค์ มีความรับผิดชอบต่อสังคมและสิ่งแวดล้อม เป็นพลเมืองตื่นรู้ (Active Citizen)	ร้อยละ	-	-	70	70
3. พัฒนาสมรรถนะการเรียนรู้แบบ Life long learning เพื่อเป็น Life long learner	3.1 จัดโครงการกิจกรรมเพื่อตอบผู้เรียนทุกกลุ่มเป้าหมายด้วยการเรียนรู้แบบ	22. จำนวนรางวัลที่ศิษย์เก่า และนักศึกษาปัจจุบันที่ได้รับรางวัลจากองค์กรภายนอกในระดับชาติ และนานาชาติ	จำนวน	-	-	15	15

กลยุทธ์	มาตรการสู่การปฏิบัติ	ตัวชี้วัด	หน่วยวัด	2563	2564	2565	2566
	หลากหลายวิชาร่วมกับการเรียนการสอนแบบ Blend Learning						
	3.2 พัฒนาหลักสูตรสอนวิชาต่าง ๆ เรียน แบบ Blend Learning ตามความต้องการของผู้เรียน	23. ร้อยละของผู้สำเร็จการศึกษาที่ได้ออกทำหรือประกอบอาชีพอิสระในระยะเวลา 1 ปี และมีรายได้สูงกว่าค่าเฉลี่ยรายได้ต่อเดือนของประเทศ	ร้อยละ	-	-	80	80
	3.3 เปิดหลักสูตร Credit Bank และจัดการเรียนการสอนแบบ Blend Learning	24. ร้อยละของผู้สำเร็จการศึกษาที่มีความพึงพอใจต่อการส่งมอบคุณค่า และประสบการณ์ให้แก่บัณฑิต เพื่อรองรับโลกและสังคม เศรษฐกิจที่เปลี่ยนแปลงไปสู่ระบบเศรษฐกิจดิจิทัล (Digital Economy)	ร้อยละ	-	-	15	15
4. ผลิตและพัฒนาบัณฑิตให้มีความเป็นเลิศ มีความเป็นมืออาชีพด้านการศึกษา	4.1 จัดทำชุดวิชาออนไลน์สำหรับการเตรียมความพร้อมในการสอบวิชาชีพครู	13. ร้อยละของบัณฑิตที่ได้รับการบรรจุแต่งตั้งเป็นครู (ปริญญาบัณฑิต)	ร้อยละของบัณฑิตที่สมัครสอบ	≥75	≥80	≥85	≥90
	4.2 จัดโครงการเตรียมความพร้อมเพื่อการสอบบรรจุ	15. ร้อยละของผู้เข้าร่วมโครงการเตรียมความพร้อมเพื่อการสอบ บรรจุที่สามารถสอบบรรจุได้	ร้อยละ	80	85	90	95
		16. ร้อยละของนักศึกษาที่เข้าร่วมกิจกรรมเสริมหลักสูตรเพื่อส่งเสริมวิชาชีพครู	ร้อยละ	100	100	100	100
	4.3 จัดกิจกรรมเสริมหลักสูตรเพื่อส่งเสริมวิชาชีพครูตลอดหลักสูตร	18. นวัตกรรมและงานสร้างสรรค์ของนักเรียนและนักศึกษา	จำนวน	54	54	54	54
		19. รายวิชาที่ส่งเสริมให้ผู้เรียนสร้างนวัตกรรมและงานสร้างสรรค์	จำนวน	27	37	47	54
		20. ทุนรางวัลสนับสนุนแก่นักเรียน นักศึกษาที่ชนะการประกวด/แข่งขันระดับชาติ/นานาชาติ	ทุน	10	12	15	18

ยุทธศาสตร์ที่ 2 การพัฒนาอาจารย์และบุคลากรสายสนับสนุนให้มีความเป็นมืออาชีพ: Smart Teachers and Officers

เป้าประสงค์ อาจารย์ บุคลากร มีความก้าวหน้าทางวิชาการ และมีความเป็นมืออาชีพ

พันธกิจที่ 1. ผลิตพัฒนาบัณฑิต ผู้เรียน และบุคลากรทางการศึกษาในการเป็นผู้สร้างสรรค์นวัตกรรม มีความเป็นเลิศ มีความเป็นมืออาชีพ และมีทักษะในศตวรรษที่ 21

ตัวชี้วัดยุทธศาสตร์

ตัวชี้วัด	ผู้รับผิดชอบ	หน่วยนับ	baseline				ระยะเวลา สิ้นสุด	ตัวชี้วัด
			ปี 2563	ปี 2564	ปี 2565	ปี 2566		
1. จำนวนโครงการ/กิจกรรมเพื่อพัฒนาอาจารย์และบุคลากรให้มีความเป็นมืออาชีพด้านทักษะในศตวรรษที่ 21 การใช้เทคโนโลยีภาษาอังกฤษ การสร้างความรู้ความเข้าใจ Outcome-based education ความก้าวหน้าของอาจารย์เพื่อเข้าสู่สมรรถนะอาจารย์มืออาชีพ PSF (Professional Standard Framework) การสร้างสรรค์นวัตกรรม งานวิจัย งานสร้างสรรค์ งานวิชาการ Reskill/Upskill และมีความเป็นสากล	รองบริหาร	โครงการ / กิจกรรม	6	6	6	6	ปี 2567	ภารกิจประจำ
2. ร้อยละของอาจารย์ที่เข้าร่วมโครงการ/กิจกรรมพัฒนาบุคลากร	รองบริหาร ภาควิชา โรงเรียนสาธิต	ร้อยละ	80	85	90	95	ปี 2567	ตัวชี้วัด EdPEX เดิม
3. จำนวนอาจารย์ชาวต่างประเทศ	รองบริหาร ภาควิชา	คน	5	5	5	5	ปี 2567	ภารกิจประจำ
4. ร้อยละของงบประมาณสำหรับการพัฒนาบุคลากร	รองบริหาร	ร้อยละ	5	5	5	5	ปี 2567	ภารกิจประจำ
5. จำนวนอาจารย์ที่ยื่นขอตำแหน่งทางวิชาการ	รองบริหาร	คน	1	3	5	7	ปี 2567	ตัวชี้วัด EdPEX เดิม
6. ร้อยละของบุคลากรสายสนับสนุนที่ทำผลงานเพื่อกำหนดตำแหน่งชำนาญการ / ชำนาญการพิเศษ	รองบริหาร	ร้อยละ	≥2	≥4	≥6	≥8	ปี 2567	ภารกิจประจำ
7. จำนวนครั้งที่บุคลากรได้รับเชิญเป็นวิทยากร กรรมการ หรือที่ปรึกษา จากหน่วยงานภายนอกทั้งระดับชาติและนานาชาติ	รองบริหาร ภาควิชา โรงเรียนสาธิต	ครั้ง	100	120	140	160	ปี 2567	ภารกิจประจำ
8. ความพึงพอใจโดยรวมของบุคลากรต่อการพัฒนาบุคลากร	รองบริหาร	ระดับ	3.5	3.8	4.0	4.3	ปี 2567	ตัวชี้วัด EdPEX เดิม

ตัวชี้วัด	ผู้รับผิดชอบ	หน่วยนับ	baseline				ระยะเวลา สิ้นสุด	ตัวชี้วัด
			ปี 2563	ปี 2564	ปี 2565	ปี 2566		
9. จำนวนรางวัลนวัตกรรมและสร้างสรรค์ของบุคลากร	รองบริหาร ภาควิชา โรงเรียนสาธิต	รางวัล	2	3	4	5	ปี 2567	ตัวชี้วัด EdPEX เดิม
10. อาจารย์ที่สอนแบบ Active Learning	รองวิชาการ	ร้อยละ	-	-	100	100	ปี 2567	ตัวชี้วัดตามคำ รับรองฯ
11. จำนวนผลงานของอาจารย์ที่ได้มาตรฐานระดับชาติ/นานาชาติ	รองบริหาร	ผลงาน	1	2	3	4	ปี 2567	ตัวชี้วัดตามคำ รับรองฯ

กลยุทธ์ มาตรการสู่การปฏิบัติ

กลยุทธ์	มาตรการสู่การปฏิบัติ	ตัวชี้วัด	หน่วยวัด	2563	2564	2565	2566	
1. เพิ่มขีดสมรรถนะในด้านทักษะการสื่อสารภาษาอังกฤษ และภาษาอังกฤษเพื่ออาชีพ และบูรณาการการใช้เทคโนโลยีในการเรียนการสอน การปฏิบัติงาน	1.1 ส่งเสริมให้คณาจารย์อบรมระยะสั้น ศึกษาต่อระดับปริญญาเอกทั้งในประเทศและต่างประเทศ	2. ร้อยละของอาจารย์ที่เข้าร่วมโครงการ/กิจกรรมพัฒนาบุคลากร	ร้อยละ	80	85	90	95	
		4. ร้อยละของงบประมาณสำหรับการพัฒนาบุคลากร	ร้อยละ	5	5	5	5	
	1.2 จัดสรรงบประมาณเพื่อพัฒนาคณาจารย์ในการศึกษาต่อ และนำเสนอผลงานทางวิชาการในระดับชาติและนานาชาติ	1. จำนวนโครงการ/กิจกรรมเพื่อพัฒนาอาจารย์และบุคลากรให้มีความเป็นมืออาชีพด้านทักษะในศตวรรษที่ 21 การใช้เทคโนโลยี ภาษาอังกฤษ การสร้างความรู้ความเข้าใจ Outcome-based education ความก้าวหน้าของอาจารย์เพื่อเข้าสู่สมรรถนะอาจารย์มืออาชีพ PSF (Professional Standard Framework) การสร้างสรรค์นวัตกรรมงานวิจัย งานสร้างสรรค์ งานวิชาการ Reskill/Upskill และมีความเป็นสากล	โครงการ / กิจกรรม		6	6	6	6
		4. ร้อยละของงบประมาณสำหรับการพัฒนาบุคลากร	ร้อยละ	5	5	5	5	
	1.3 จัดสรรงบประมาณเพื่อพัฒนาคณาจารย์ในการประชุมสัมมนา การศึกษา ดูงานในประเทศและต่างประเทศ	4. ร้อยละของงบประมาณสำหรับการพัฒนาบุคลากร	ร้อยละ	5	5	5	5	

กลยุทธ์	มาตรการสู่การปฏิบัติ	ตัวชี้วัด	หน่วยวัด	2563	2564	2565	2566
		5. จำนวนอาจารย์ที่ยื่นขอกำหนดตำแหน่งทางวิชาการ	คน	1	3	5	7
	1.4 จัดโครงการเสวนาวิชาการ โดยเชิญวิทยากร ผู้ทรงคุณวุฒิผู้เชี่ยวชาญ ในสาขาต่าง ๆ ประเมินผู้ให้แนวคิดมุมมองเพื่อการพัฒนา แบบต่อยอดหรือบูรณาการข้ามศาสตร์	6. ร้อยละของบุคลากรสายสนับสนุนที่ทำผลงานเพื่อการกำหนดตำแหน่งชำนาญการ / ชำนาญการพิเศษ	ร้อยละ	≥2	≥4	≥6	≥8
		7. จำนวนครั้งที่บุคลากรได้รับเชิญเป็นวิทยากร กรรมการ หรือที่ปรึกษา จากหน่วยงานภายนอกทั้งระดับชาติและนานาชาติ	ครั้ง	100	120	140	160
2. เสริมพลังความโดดเด่น และมีชื่อเสียงทางวิชาการของอาจารย์ เพื่อเผยแพร่ในระดับชาตินานาชาติ ผ่านการจัดการเรียนการสอนตามแนวคิด Active Learning และ Design Thinking Process และการสร้างภาพลักษณ์ของคณะ (Faculty Branding)	2.1 ส่งเสริมการสร้างชื่อเสียงทางวิชาการของอาจารย์เพื่อเผยแพร่ในระดับชาตินานาชาติ ผ่านการจัดการเรียนการสอนตามแนวคิด Active Learning และ Design Thinking Process และการสร้างภาพลักษณ์ของคณะ (Faculty Branding)	1. จำนวนโครงการ/กิจกรรมเพื่อพัฒนาอาจารย์และบุคลากรให้มีความเป็นมืออาชีพด้านทักษะในศตวรรษที่ 21 การสร้างสรรค์นวัตกรรม งานวิจัยงานสร้างสรรค์ งานวิชาการReskill/Upskill และมีความเป็นสากล	โครงการกิจกรรม	5	5	5	5
		7. จำนวนครั้งที่บุคลากรได้รับเชิญเป็นวิทยากร กรรมการ หรือที่ปรึกษา จากหน่วยงานภายนอกทั้งระดับชาติและนานาชาติ	ร้อยละ	60	65	70	80
3. ขับเคลื่อนการทำผลงานทางวิชาการ การวิจัย การบริการวิชาการ การเพิ่มพูนความรู้ระยะ	3.1 จัดโครงการเสวนาวิชาการ โดยเชิญวิทยากรผู้ทรงคุณวุฒิผู้เชี่ยวชาญ ในสาขาต่าง ๆ ให้แนวคิดมุมมองเพื่อการ	11. จำนวนผลงานวิจัย นวัตกรรม งานสร้างสรรค์ หรือผลงานวิชาการของบุคลากรที่ได้รับการตีพิมพ์/เผยแพร่	ฉบับ	100	110	120	130

กลยุทธ์	มาตรการสู่การปฏิบัติ	ตัวชี้วัด	หน่วยวัด	2563	2564	2565	2566
สิ้น การพัฒนา Reskilling, Upskilling เพื่อให้ได้ New Skills	พัฒนาแบบต่อยอดหรือบูรณาการข้ามศาสตร์						
		8. ความพึงพอใจโดยรวมของบุคลากรต่อการพัฒนาบุคลากร	ระดับ	3.5	3.8	4.0	4.3
		9. จำนวนรางวัลนวัตกรรมและสร้างสรรค์ของบุคลากร	รางวัล	2	3	4	5
3.2 จัดอบรมเพื่อทำผลงานทางวิชาการร่วมกับการมีพี่เลี้ยงในการให้คำปรึกษาแนะนำ		5. จำนวนอาจารย์ที่ยื่นขอตำแหน่งทางวิชาการ	คน	1	3	5	7
		6. ร้อยละของบุคลากรสายสนับสนุนที่ทำผลงานเพื่อการกำหนดตำแหน่งชำนาญการ / ชำนาญการพิเศษ	ร้อยละ	≥2	≥4	≥6	≥8
3.2 สนับสนุนให้คณาจารย์กำหนดเส้นทางความก้าวหน้าในอาชีพและพัฒนาตนเองตามเป้าหมายที่กำหนด		1. จำนวนโครงการ/กิจกรรมพัฒนาความก้าวหน้าของอาจารย์เพื่อเข้าสู่สมรรถนะอาจารย์มืออาชีพ PSF (Professional Standard Framework)	โครงการ / กิจกรรม	6	6	6	6
		5. จำนวนอาจารย์ที่ยื่นขอตำแหน่งทางวิชาการ	คน	1	3	5	7
		6. ร้อยละของบุคลากรสายสนับสนุนที่ทำผลงานเพื่อการกำหนดตำแหน่งชำนาญการ / ชำนาญการพิเศษ	ร้อยละ	≥2	≥4	≥6	≥8
3.3 ส่งเสริมให้บุคลากรสายสนับสนุนฝึกอบรมเพื่อพัฒนาทักษะ New Skills และทักษะในการปฏิบัติงาน		9. จำนวนรางวัลนวัตกรรมและสร้างสรรค์ของบุคลากร	รางวัล	2	3	4	5

กลยุทธ์	มาตรการสู่การปฏิบัติ	ตัวชี้วัด	หน่วยวัด	2563	2564	2565	2566
	3.4 ส่งเสริมให้บุคลากรสายสนับสนุนกำหนดเส้นทางความก้าวหน้าในอาชีพและพัฒนาตนตามเป้าหมายที่กำหนด	6. ร้อยละของบุคลากรสายสนับสนุนที่ทำผลงานเพื่อการกำหนดตำแหน่งชำนาญการ / ชำนาญการพิเศษ	ร้อยละ	≥2	≥4	≥6	≥8
		9. จำนวนรางวัลนวัตกรรมและสร้างสรรค์ของบุคลากร	รางวัล	2	3	4	5
		11. จำนวนรางวัลหรือการยกย่องเชิดชูเกียรติที่บุคลากรได้รับจากหน่วยงานภายนอก	รางวัล	3	4	5	5
	3.5 พัฒนาและสนับสนุนงบประมาณในการพัฒนาบุคลากรสายวิชาและสายสนับสนุนในการ Up skill และ Reskill	4. ร้อยละของงบประมาณสำหรับการพัฒนาบุคลากร	ร้อยละ	5	5	5	5
		11. จำนวนผลงานของอาจารย์ที่ได้มาตรฐานระดับชาติ/นานาชาติ	รางวัล	3	4	5	5
	3.6 จัดทำแผนการจัดการความรู้เพื่อเพิ่มประสิทธิภาพการปฏิบัติงานสายวิชาการและสายสนับสนุนและดำเนินการตามหลักวงจรคุณภาพ	10. อาจารย์ที่สอนแบบ Active Learning	ร้อยละ	-	-	100	100
11. จำนวนผลงานของอาจารย์ที่ได้มาตรฐานระดับชาติ/นานาชาติ		ผลงาน	1	2	3	4	
4. พัฒนาบุคลากรให้เป็นผู้สร้างสรรคนวัตกรรม	4.1 .อบรมการใช้เทคโนโลยีในการเรียนการสอนและการทำงาน	10. อาจารย์ที่สอนแบบ Active Learning	ร้อยละ	-	-	100	100
		11. จำนวนผลงานของอาจารย์ที่ได้มาตรฐานระดับชาติ/นานาชาติ	ผลงาน	1	2	3	4
	4.2 .จัดกิจกรรมแลกเปลี่ยนเรียนรู้เรื่องการ	9. จำนวนนวัตกรรมและสร้างสรรค์ของบุคลากร	รางวัล	2	3	4	5

กลยุทธ์	มาตรการสู่การปฏิบัติ	ตัวชี้วัด	หน่วยวัด	2563	2564	2565	2566
	สร้างสรรค์นวัตกรรม	15. จำนวนผลงานของอาจารย์ที่ได้มาตรฐานระดับชาติ/นานาชาติ	ผลงาน	1	2	3	4
	4.3 .สนับสนุนรางวัลสำหรับการสร้างสรรค์นวัตกรรม	7. จำนวนรางวัลหรือการยกย่องเชิดชูเกียรติที่บุคลากรได้รับจากหน่วยงานภายนอก	รางวัล	3	4	5	5
		11. จำนวนผลงานของอาจารย์ที่ได้มาตรฐานระดับชาติ/นานาชาติ	ผลงาน	1	2	3	4
	4.4. อบรมการใช้ภาษาอังกฤษในการเรียนการสอนและการทำงาน	3. จำนวนอาจารย์ชาวต่างประเทศ	คน	5	5	5	5
		4. ร้อยละของงบประมาณสำหรับการพัฒนาบุคลากร	ร้อยละ	5	5	5	5
		10. ร้อยละอาจารย์ที่สอนแบบ Active Learning	ร้อยละ	-	-	100	100

ยุทธศาสตร์ที่ 3 การพัฒนาหลักสูตรและการเรียนการสอน: Smart Curriculum and Instruction

เป้าประสงค์ สร้างสรรค์หลักสูตรและการเรียนการสอน

พันธกิจที่ 1. พัฒนาบัณฑิต ผู้เรียน และบุคลากรทางการศึกษาในการเป็นผู้สร้างสรรค์นวัตกรรม มีความเป็นเลิศ มีความเป็นมืออาชีพ และมีทักษะในศตวรรษที่ 21

ตัวชี้วัดยุทธศาสตร์

ตัวชี้วัด	ผู้รับผิดชอบ	หน่วยนับ	baseline				ระยะเวลา สิ้นสุด	ตัวชี้วัด
			ปี 2563	ปี 2564	ปี 2565	ปี 2566		
1. จำนวนโครงการที่พัฒนาบุคลากรของหน่วยฝึกประสบการณ์วิชาชีพ	รองวิชาการ	โครงการ	3	3	5	6	ปี 2567	ภารกิจประจำ
2. ความพึงพอใจของนักเรียนที่มีต่อหลักสูตรการเรียนการสอน	รองวิชาการ ภาควิชา	ระดับความพึงพอใจ	≥4.50	≥4.00	≥4.50	≥4.50	ปี 2567	ตัวชี้วัด EdPEx เดิม
3. ความพึงพอใจของนักศึกษาต่อการบริการให้คำปรึกษาทางวิชาการ	รองวิชาการ ภาควิชา	ระดับความพึงพอใจ	≥3.50	≥4.00	≥4.00	≥4.00	ปี 2567	ภารกิจประจำ
4. ความพึงพอใจของนักเรียนต่อการบริการให้คำปรึกษาด้านการเรียน กิจกรรมโฮมรูม และการใช้ชีวิตในโรงเรียน	โรงเรียนสาธิต	ระดับความพึงพอใจ	≥3.50	≥4.00	≥4.00	≥4.00	ปี 2567	ภารกิจประจำ
5. ความพึงพอใจของนักศึกษาต่อกิจกรรมเตรียมความพร้อมเพื่อทำงานเมื่อสำเร็จการศึกษา	รองพัฒนานักศึกษา	ระดับความพึงพอใจ	≥3.50	≥4.00	≥4.00	≥4.00	ปี 2567	ภารกิจประจำ
6. ความพึงพอใจของนักศึกษาต่อการให้ข้อมูลของหน่วยงานที่ให้บริการ เช่น ทูน่าเยี่ยม แหล่งทุนการศึกษาต่อ	รองพัฒนานักศึกษา	ระดับความพึงพอใจ	≥3.50	≥4.00	≥4.00	≥4.00	ปี 2567	ภารกิจประจำ
7. ความพึงพอใจของนักเรียนต่อปัจจัยสนับสนุนการเรียนรู้สิ่งอำนวยความสะดวก ปลอดภัยในโรงเรียน	โรงเรียนสาธิต	ระดับความพึงพอใจ	≥3.50	≥4.00	≥4.00	≥4.00	ปี 2567	ภารกิจประจำ
8. จำนวนศิษย์เก่าระดับมัธยมศึกษาตอนปลายโรงเรียนสาธิตที่เรียนต่อระดับปริญญาบัณฑิตที่คณะศึกษาศาสตร์	รองกิจการพิเศษ โรงเรียนสาธิต	จำนวน นักศึกษา	10	10	15	15	ปี 2567	ภารกิจประจำ
9. จำนวนศิษย์เก่าระดับมัธยมศึกษาตอนต้นโรงเรียนสาธิตที่เรียนต่อระดับมัธยมศึกษาตอนปลายโรงเรียนสาธิต	รองกิจการพิเศษ โรงเรียนสาธิต	จำนวน นักเรียน	40	40	50	50	ปี 2567	ภารกิจประจำ

ตัวชี้วัด	ผู้รับผิดชอบ	หน่วยนับ	baseline				ระยะเวลา สิ้นสุด	ตัวชี้วัด
			ปี 2563	ปี 2564	ปี 2565	ปี 2566		
10. จำนวนศิษย์เก่าระดับประถมศึกษาโรงเรียนสาธิตที่เรียนต่อระดับมัธยมศึกษาตอนต้นโรงเรียนสาธิต	รองกิจการพิเศษ โรงเรียนสาธิต	จำนวน นักเรียน	40	40	50	50	ปี 2567	ภารกิจประจำ
11. ร้อยละของข้อร้องเรียน/ร้องทุกข์ที่ได้รับการแก้ไขตามระบบ	รองบริหาร ภาควิชา โรงเรียนสาธิต	ร้อยละ	80	80	80	80	ปี 2567	ตัวชี้วัด EdPEx เดิม
12. ความพึงพอใจของนักศึกษาต่อการฝึกประสบการณ์วิชาชีพ	รองวิชาการ	ระดับความ พึงพอใจ	≥3.50	≥4.00	≥4.00	≥4.00	ปี 2567	ตัวชี้วัด EdPEx เดิม
13. ความพึงพอใจของผู้มีส่วนได้ส่วนเสียที่มีต่อการฝึกประสบการณ์วิชาชีพ	รองวิชาการ	ระดับความ พึงพอใจ	3.5	3.5	3.8	4.0	ปี 2567	ตัวชี้วัด EdPEx เดิม
14. หลักสูตรโครงการพิเศษ	รองวิชาการ ภาควิชา	หลักสูตร	20	20	21	21	ปี 2566	ตัวชี้วัด EdPEx เดิม
15. หลักสูตรบูรณาการ	รองวิชาการ ภาควิชา	หลักสูตร	5	5	6	6	ปี 2567	ตัวชี้วัด EdPEx เดิม
16. นักศึกษาที่ลงทะเบียนเรียนใน ระบบคลังหน่วยกิต (รายวิชา Credit bank)	รองวิชาการ ภาควิชา	จำนวน	15	20	25	30	ปี 2567	ตัวชี้วัด EdPEx เดิม
17. รายวิชา Credit bank ที่เปิดและมีนักศึกษาลงทะเบียน	รองวิชาการ ภาควิชา	รายวิชา	1	3	5	5	ปี 2567	ตัวชี้วัด EdPEx เดิม
18. นักศึกษาที่ลงทะเบียนเรียนในหลักสูตรโครงการพิเศษ	รองวิชาการ ภาควิชา	จำนวน	300	300	300	300	ปี 2567	ตัวชี้วัด EdPEx เดิม
19. นักศึกษาที่ลงทะเบียนเรียนใน หลักสูตรบูรณาการ	รองวิชาการ ภาควิชา	จำนวน	300	300	300	300	ปี 2567	ตัวชี้วัด EdPEx เดิม
20. ความพึงพอใจของนักศึกษาระดับบัณฑิตต่อหลักสูตร	รองวิชาการ ภาควิชา	ระดับ	3.50	4.00	4.00	4.00	ปี 2567	ตัวชี้วัด EdPEx เดิม
21. ความพึงพอใจของนักศึกษาระดับบัณฑิตศึกษาต่อหลักสูตร	รองวิชาการ ภาควิชา	ระดับ	3.50	4.00	4.00	4.00	ปี 2567	ตัวชี้วัด EdPEx เดิม
22. จำนวนหลักสูตร/โครงการ/กิจกรรม เพื่อเสริมการด้านการทุจริต ให้กับนักศึกษา	รองพัฒนานักศึกษา	หลักสูตร	-	-	1	1	ปี 2567	ตัวชี้วัดตามคำ รับรองฯ
23. จำนวนหลักสูตร Non-degree ที่เกิดจากจุดแข็งของ	รองวิชาการ ภาควิชา	หลักสูตร	-	-	1	1	ปี 2567	ตัวชี้วัดตามคำ

ตัวชี้วัด	ผู้รับผิดชอบ	หน่วยนับ	baseline				ระยะเวลา สิ้นสุด	ตัวชี้วัด
			ปี 2563	ปี 2564	ปี 2565	ปี 2566		
มหาวิทยาลัย ที่เกิดจากการวิเคราะห์ตลาดที่ทำการเปิดสอน / แบบ Tailor made ที่พัฒนาร่วมกับ partner และได้เปิดสอน								รับรองฯ
24. ร้อยละของผู้สำเร็จการศึกษา*มีความพึงพอใจต่อหลักสูตร	รองพัฒนานักศึกษา	ร้อยละ	-	-	70	70	ปี 2567	ตัวชี้วัดตามคำ รับรองฯ
25. จำนวนหลักสูตร/รายวิชาที่มีความร่วมมือกับต่างประเทศ	รองวิชาการ ภาควิชา	หลักสูตร		-	1	1	ปี 2567	ตัวชี้วัดตามคำ รับรองฯ
26. จำนวนนักศึกษาในหลักสูตร/รายวิชาที่มีความร่วมมือกับ ต่างประเทศ	รองวิชาการ ภาควิชา	คน	-	-	200	200	ปี 2567	ตัวชี้วัดตามคำ รับรองฯ

กลยุทธ์ มาตรการสู่การปฏิบัติ

กลยุทธ์	มาตรการสู่การปฏิบัติ	ตัวชี้วัด	หน่วยวัด	2563	2564	2565	2566
1. ขับเคลื่อนการประกันคุณภาพระดับหลักสูตร การพัฒนาหลักสูตรโดยใช้ AUN-QA	1.1 พัฒนาหลักสูตรทุกหลักสูตรให้เป็นไปตามกรอบมาตรฐานคุณวุฒิระดับอุดมศึกษาแห่งชาติ (TQF)	1. จำนวนโครงการที่พัฒนาบุคลากรของหน่วยฝึกประสบการณ์วิชาชีพ	โครงการ	3	3	5	6
		2. ความพึงพอใจของนักศึกษาที่มีต่อหลักสูตรการเรียนการสอน	ระดับความพึงพอใจ	≥4.50	≥4.00	≥4.50	≥4.50
		3. ความพึงพอใจของนักศึกษาต่อการบริการให้คำปรึกษาทางวิชาการ	ระดับความพึงพอใจ	≥3.50	≥4.00	≥4.00	≥4.00
		4. ความพึงพอใจของนักเรียนต่อการบริการให้คำปรึกษาด้านการเรียน กิจกรรมโฮมรูม และการใช้ชีวิตในโรงเรียน	ระดับความพึงพอใจ	≥3.50	≥4.00	≥4.00	≥4.00
		5. ความพึงพอใจของนักศึกษาต่อกิจกรรมเตรียมความพร้อมเพื่อทำงานเมื่อสำเร็จการศึกษา	ระดับความพึงพอใจ	≥3.50	≥4.00	≥4.00	≥4.00
		6. ความพึงพอใจของนักศึกษาต่อการให้ข้อมูลของหน่วยงานที่ให้บริการ เช่น ศูนย์ยืม แห่ลงทุนการศึกษาต่อ	ระดับความพึงพอใจ	≥3.50	≥4.00	≥4.00	≥4.00
		7. จำนวนโครงการประชุมวิชาการที่จัดในระดับนานาชาติ	จำนวน	1	1	1	1
		22. จำนวนหลักสูตร/โครงการ/กิจกรรม เพื่อเสริมการด้านการทุจริตให้กับนักศึกษา	หลักสูตร	-	-	1	1
		22					

กลยุทธ์	มาตรการสู่การปฏิบัติ	ตัวชี้วัด	หน่วยวัด	2563	2564	2565	2566
		23.จำนวนหลักสูตร Non-degree ที่เกิดจากจุดแข็งของมหาวิทยาลัย / ที่เกิดจากการวิเคราะห์ตลาดที่ทำการเปิดสอน / แบบ Tailor made ที่พัฒนาร่วมกับ partner และได้เปิดสอน	หลักสูตร	-	-	1	1
2. สร้างสรรค์การพัฒนาหลักสูตรแบบบูรณาการ Pre-degree/ Credit Bank / Dual degree program หลักสูตรระยะสั้น หลักสูตรโครงการพิเศษ และความร่วมมือทางวิชาการเพื่อผลิตและพัฒนาหลักสูตรแบบวัดตัวตัด (Customized Curriculum)	2.1 สร้างเครือข่ายความร่วมมือทางวิชาการระหว่างคณะวิชา มหาวิทยาลัย สถาบันในประเทศและต่างประเทศ เพื่อร่วมสร้างสรรค์หลักสูตรเชิงสร้างสรรค์ โดยสร้างเครือข่ายความร่วมมือทางวิชาการ และลงนามในบันทึกข้อตกลงความร่วมมือทางวิชาการกับคณะวิชา มหาวิทยาลัย สถาบันทั้งในประเทศและต่างประเทศ	12. ความพึงพอใจของนักศึกษาต่อการฝึกประสบการณ์วิชาชีพ	ระดับความพึงพอใจ	≥3.50	≥4.00	≥4.00	≥4.00
		13. ความพึงพอใจของผู้มีส่วนได้ส่วนเสียที่มีต่อการฝึกประสบการณ์วิชาชีพ	ระดับความพึงพอใจ	3.5	3.5	3.8	4.0
		24. ร้อยละของผู้สำเร็จการศึกษามีความพึงพอใจต่อหลักสูตร	ร้อยละ	-	-	70	70
		25. จำนวนนักศึกษาในหลักสูตร/ รายวิชาที่มีความร่วมมือกับต่างประเทศ	คน	-	-	200	200
		26. จำนวนหลักสูตร/ รายวิชาที่มีความร่วมมือกับต่างประเทศ (ไม่นับซ้ำ)	หลักสูตร	-	-	1	1

กลยุทธ์	มาตรการสู่การปฏิบัติ	ตัวชี้วัด	หน่วยวัด	2563	2564	2565	2566
3. ขับเคลื่อนสมรรถนะการจัดการเรียนการสอนแบบ Active learning, Design Thinking Process, Blended Learning, MOOC	3.1 พัฒนา/ปรับปรุงหลักสูตรต่าง ๆ ให้มีความเป็นเอกลักษณ์ในการผสมผสาน ศิลปและศาสตร์ (Art & Science) อย่างกลมกลืนตามสาขาวิชาชีพ โดยส่งเสริมเป็นนโยบายของคณะวิชาการจัดทำหลักสูตรเชิงสร้างสรรค์ เน้นการบูรณาการศิลป์และศาสตร์ ให้เป็นส่วนหนึ่งในหลักสูตรทุกหลักสูตร เพื่อสร้างความเป็นเอกลักษณ์ของหลักสูตรด้านศึกษาศาสตร์ในแนวทางของมหาวิทยาลัยศิลปากร	2. ความพึงพอใจของนักศึกษาที่มีต่อหลักสูตรการเรียนการสอน	ระดับความพึงพอใจ	≥4.50	≥4.00	≥4.50	≥4.50
		24. ร้อยละของผู้สำเร็จการศึกษามีความพึงพอใจต่อหลักสูตร	หลักสูตร	20	20	21	21
		14. จำนวนหลักสูตรโครงการพิเศษ	หลักสูตร	5	5	6	6
		15. จำนวนหลักสูตรบูรณาการ	จำนวน	15	20	25	30
		16. จำนวนนักศึกษาที่ลงทะเบียนเรียนในระบบคลังหน่วยกิต (รายวิชา Credit bank)	รายวิชา	1	3	5	5
		17. จำนวนรายวิชา Credit bank ที่เปิดและมีนักศึกษาลงทะเบียน	จำนวน	300	300	300	300
		18. จำนวนนักศึกษาที่ลงทะเบียนเรียนในหลักสูตรโครงการพิเศษ	จำนวน	300	300	300	300

กลยุทธ์	มาตรการสู่การปฏิบัติ	ตัวชี้วัด	หน่วยวัด	2563	2564	2565	2566
		19. จำนวนนักศึกษาที่ลงทะเบียนเรียนใน หลักสูตรบูรณาการ	ระดับ	3.50	4.00	4.00	4.00
		20. ความพึงพอใจของนักศึกษาปริญญาบัณฑิตต่อหลักสูตร	หลักสูตร	20	20	21	21
	3.2 ส่งเสริมการสร้างหลักสูตรศึกษาศาสตร์ที่มุ่งเน้นให้เป็นการศึกษาตลอดชีวิตทุกสาขาวิชาชีพ	16. จำนวนนักศึกษาที่ลงทะเบียนเรียนในระบบคลังหน่วยกิต (รายวิชา Credit bank)	จำนวน	15	20	25	30
		17. จำนวนรายวิชา Credit bank ที่เปิดและมีนักศึกษาลงทะเบียน	รายวิชา	1	3	5	5
	3.3 จัดกิจกรรมในศูนย์ความเป็นเลิศทางการเรียนการสอนซึ่งรวบรวมแนวปฏิบัติที่ดี (Best Practices) และจัดการกิจกรรม KM แลกเปลี่ยนสมรรถนะการจัดการเรียนการสอน	8. จำนวนศิษย์เก่าระดับมัธยมศึกษาตอนปลายโรงเรียนสาธิตที่เรียนต่อระดับปริญญาบัณฑิตที่ คณะศึกษาศาสตร์	จำนวนนักเรียน/นักศึกษา	10	10	15	15
		12. จำนวนศิษย์เก่าระดับมัธยมศึกษาตอนต้นโรงเรียนสาธิตที่เรียนต่อระดับมัธยมศึกษาตอนปลายโรงเรียนสาธิต	จำนวนนักเรียน/นักศึกษา	40	40	50	50
		13. จำนวนศิษย์เก่าระดับประถมศึกษาโรงเรียนสาธิตที่เรียนต่อระดับมัธยมศึกษาตอนต้นโรงเรียนสาธิตฯ	จำนวนนักเรียน/นักศึกษา	40	40	50	50
	3.4 จัดระบบให้คณาจารย์ใช้ ICT ในการเรียนการสอนและการนิเทศการสอน	19. นักศึกษาที่ลงทะเบียนเรียนในหลักสูตรบูรณาการ	จำนวน	300	300	300	300

กลยุทธ์	มาตรการสู่การปฏิบัติ	ตัวชี้วัด	หน่วยวัด	2563	2564	2565	2566
4. พัฒนาหลักสูตรโครงการพิเศษ หลักสูตรบูรณาการ Credit bank	และการจัดทำ OLC ในองค์กร	20. ความพึงพอใจของนักศึกษา ปริญญาบัณฑิตต่อหลักสูตร	ระดับ	3.50	4.00	4.00	4.00
		21. ความพึงพอใจของนักศึกษาระดับ บัณฑิตศึกษาต่อหลักสูตร	ระดับ	3.50	4.00	4.00	4.00
		18. จำนวนนักศึกษาที่ลงทะเบียนเรียน ใน ระบบคลังหน่วยกิต (รายวิชา Credit bank)	หลักสูตร	-	-	1	1
		19. จำนวนรายวิชา Credit bank ที่ เปิดและมีนักศึกษาลงทะเบียน	หลักสูตร	-	-	1	1
		20. จำนวนนักศึกษาที่ลงทะเบียนเรียน ในหลักสูตรโครงการพิเศษ	ร้อยละ	-	-	70	70
		21. จำนวนนักศึกษาที่ลงทะเบียนเรียน ใน หลักสูตรบูรณาการ	หลักสูตร	-	-	1	1
		22. จำนวนหลักสูตร/โครงการ/ กิจกรรม เพื่อเสริมการดำเนินการ ทุจริตให้กับนักศึกษา	คน	-	-	200	200
		23. จำนวนหลักสูตร Non-degree ที่ เกิดจากจุดแข็งของมหาวิทยาลัย ที่ เกิดจากการวิเคราะห์ตลาดที่ทำการ เปิดสอน / แบบ Tailor made ที่ พัฒนาร่วมกับ partner และได้เปิด สอน	หลักสูตร	-	-	1	1
		24. ร้อยละของผู้สำเร็จการศึกษา*มี ความพึงพอใจต่อหลักสูตร	หลักสูตร	-	-	1	1

กลยุทธ์	มาตรการสู่การปฏิบัติ	ตัวชี้วัด	หน่วยวัด	2563	2564	2565	2566
		25. จำนวนหลักสูตร/รายวิชาที่มีความร่วมมือกับต่างประเทศ	ร้อยละ	-	-	70	70
		26. จำนวนนักศึกษาในหลักสูตร/รายวิชาที่มีความร่วมมือกับต่างประเทศ	หลักสูตร		-	1	1

ยุทธศาสตร์ที่ 4 การวิจัยงานสร้างสรรค์และบริการวิชาการ: Smart Research and Academic Service

เป้าประสงค์ ขับเคลื่อนตอบโจทย์การใช้ประโยชน์และตามความต้องการเชิงพื้นที่ ภูมิภาค และประเทศ

พันธกิจที่ 2. พัฒนานวัตกรรมหลักสูตรการเรียนการสอน การวิจัย การบริการวิชาการ และการทำนุบำรุงศิลปวัฒนธรรมโดยบูรณาการศาสตร์และศิลป์ เพื่อตอบสนองความต้องการของกลุ่มเป้าหมาย

ตัวชี้วัดยุทธศาสตร์

ตัวชี้วัด	ผู้รับผิดชอบ	หน่วยนับ	baseline				ระยะเวลา สิ้นสุด	ตัวชี้วัด
			ปี 2563	ปี 2564	ปี 2565	ปี 2566		
1. จำนวนเงินสนับสนุนวิจัยต่อจำนวนอาจารย์ทั้งหมด เป็นไปตามเกณฑ์มาตรฐาน ด้านครุศาสตร์ / ศึกษาศาสตร์	รองวิจัย ภาควิชา	ล้านบาทต่อคนต่อปี	0.10	0.10	0.10	0.10	ปี 2567	ภาระกิจประจำ
2. ร้อยละของจำนวนงบประมาณที่ใช้ในการบริการวิชาการต่อเงินรายได้	รองวิจัย	ร้อยละ	≥3	≥3.5	≥4	≥4.5	ปี 2567	ภาระกิจประจำ
3. จำนวนบทความวิจัยของบุคลากรสายวิชาการที่เผยแพร่ในวารสารระดับชาติและนานาชาติ	รองวิจัย ภาควิชา	บทความ	10	12	15	20	ปี 2567	ภาระกิจประจำ
4. ร้อยละของอาจารย์ที่ได้ทุนวิจัยนวัตกรรมและงานสร้างสรรค์	รองวิจัย ภาควิชา	ร้อยละ	30	40	50	60	ปี 2567	ตัวชี้วัด EdPEX เดิม
5. ทุนเผยแพร่นวัตกรรม และงานสร้างสรรค์ ที่นักเรียน นักศึกษาได้รับ	รองวิจัย ภาควิชา โรงเรียนสาธิตฯ	ทุน	-	-	10	20	ปี 2567	ตัวชี้วัด EdPEX เดิม
6. ทุนวิจัยของอาจารย์ที่ได้รับสนับสนุนจากหน่วยงานภายนอก	รองวิจัย ภาควิชา โรงเรียนสาธิตฯ	ทุน	10	12	15	20	ปี 2567	ตัวชี้วัด EdPEX เดิม
7. จำนวนโครงการประชุมวิชาการที่จัดในระดับนานาชาติ	รองวิจัย ภาควิชา	จำนวน	1	1	1	1	ปี 2567	ภาระกิจประจำ
8. จำนวนครู/บุคลากรทางการศึกษาที่เข้าร่วมโครงการบริการวิชาการ	รองวิจัย รองกิจการพิเศษ	พนักคน	1.0	1.5	2.0	2.5	ปี 2567	ตัวชี้วัด EdPEX เดิม
9. ผลงานวิจัยที่เผยแพร่ในระดับชาติ/นานาชาติ นักศึกษา อาจารย์ เจ้าหน้าที่	รองวิจัย	เรื่อง	30/10	40/15	50/20	60/20	ปี 2567	ตัวชี้วัด EdPEX เดิม

ตัวชี้วัด	ผู้รับผิดชอบ	หน่วยนับ	baseline				ระยะเวลา สิ้นสุด	ตัวชี้วัด
			ปี 2563	ปี 2564	ปี 2565	ปี 2566		
10. ร้อยละของอาจารย์ที่ให้บริการ วิชาการ	รองบริหาร	ร้อยละ	50	60	70	80	ปี 2567	ตัวชี้วัด EdPEx เดิม
11. ความพึงพอใจของผู้รับบริการในหน่วยบริการวิชาการ*	รองวิจัย	ระดับความ พึงพอใจ	≥3.50	≥3.50	≥3.50	≥3.50	ปี 2567	ตัวชี้วัด EdPEx เดิม
12. จำนวนผู้รับบริการวิชาการ	รองวิจัย ภาควิชา	คน	2,500	2,600	2,800	3,000	ปี 2567	ตัวชี้วัด EdPEx เดิม
13. จำนวนเงินรายได้จากการจัดบริการวิชาการ	รองวิจัย	ล้านบาท	1.0	1.0	1.3	1.5	ปี 2567	ตัวชี้วัด EdPEx เดิม
14. ความพึงพอใจของผู้รับบริการวิชาการตามวัตถุประสงค์โครงการ*	รองวิจัย ภาควิชา	ระดับ	3.5	3.8	4.0	4.3	ปี 2567	ตัวชี้วัด EdPEx เดิม
15. ความพึงพอใจผู้รับบริการวิชาการต่อการนำไปใช้ประโยชน์	รองวิจัย ภาควิชา	ระดับ	3.5	4.0	4.5	4.5	ปี 2567	ตัวชี้วัด EdPEx เดิม
16. ทุนรางวัลด้านการวิจัยนวัตกรรม และงานสร้างสรรค์ของ นักเรียน นักศึกษา อาจารย์ เจ้าหน้าที่	รองวิจัย	ทุน	40	45	50	60	ปี 2567	ตัวชี้วัด EdPEx เดิม
17. จำนวนโครงการวิจัย/งานสร้างสรรค์ที่มีการดำเนินร่วมกับ PARTNER และมหาวิทยาลัยและมีการดำเนินโครงการกิจกรรม ร่วมกันอย่างต่อเนื่อง	รองวิจัย	โครงการ	1	2	3	4	ปี 2567	ตัวชี้วัดตามคำ รับรองฯ
18. จำนวนผลงานตีพิมพ์เผยแพร่ (publication) ที่มี impact factor, citation สูง โดยนับจากจำนวนผลงานวิจัยที่เป็นเลิศด้าน วิชาการ (จำนวนผลงานวิจัยที่ตีพิมพ์ใน (Q1-Q2) ที่ปรากฏใน ฐานข้อมูล Scopus ทั้งหมด)	รองวิจัย ภาควิชา	จำนวน	-	-	1	2	ปี 2567	ตัวชี้วัดตามคำ รับรองฯ
19. ร้อยละของโครงการที่สามารถประเมินค่าผลกระทบต่อเศรษฐกิจ สังคมและคุณภาพชีวิต ผลตอบแทนการลงทุน (ROI) / ผลตอบแทนการลงทุนทางสังคม (SROI) /คุณค่าของผู้ใช้ ผลงานวิจัย/SRL/TRL) ของโครงการวิจัย คุณค่าของผู้ใช้ ผลงานวิจัย	รองวิจัย ภาควิชา	ร้อยละ	-	-	25	25	ปี 2567	ตัวชี้วัดตามคำ รับรองฯ

ตัวชี้วัด	ผู้รับผิดชอบ	หน่วยนับ	baseline				ระยะเวลา สิ้นสุด	ตัวชี้วัด
			ปี 2563	ปี 2564	ปี 2565	ปี 2566		
20. ร้อยละบุคลากรที่เข้าร่วมอบรม KM ด้านการวิจัยแบบบูรณาการ ภายในมหาวิทยาลัย	รองวิจัย รองบริหาร ภาควิชา	ร้อยละ	-	-	4	4	ปี 2567	ตัวชี้วัดตามคำ รับรองฯ
21. ร้อยละนักวิจัยรุ่นใหม่*ที่เข้าร่วมโครงการกับสำนักงานบริหารการ วิจัย นวัตกรรมและการสร้างสรรค์ มหาวิทยาลัยศิลปากร (จาก จำนวนนักวิจัยรุ่นใหม่ทั้งหมด)	รองวิจัย รองบริหาร ภาควิชา	ร้อยละ	-	-	70	70	ปี 2567	ตัวชี้วัดตามคำ รับรองฯ
22. จำนวนการยื่นจดทะเบียนทรัพย์สินทางปัญญา (Intellectual property (IP)) (รายงานผลที่ได้รับการขึ้นทะเบียนแล้วและยังอยู่ ในความคุ้มครอง)	รองวิจัย ภาควิชา	ผลงาน	-	-	3	3	ปี 2567	ตัวชี้วัดตามคำ รับรองฯ
23. จำนวนอาจารย์/นักวิจัยของมหาวิทยาลัยได้รับรางวัลที่มีชื่อเสียง ระดับชาติ/นานาชาติ	รองวิจัย ภาควิชา	คน / ระดับชาติ	-	-	1	1	ปี 2567	ตัวชี้วัดตามคำ รับรองฯ
24. จำนวนโครงการวิจัยงานสร้างสรรค์และนวัตกรรมที่ก่อให้เกิด ประโยชน์ต่อชุมชน / สามารถสร้างมูลค่าเชิงพาณิชย์ให้กับภาค การผลิตและบริการและภาคธุรกิจ	รองวิจัย ภาควิชา	โครงการ	-	-	3	3	ปี 2567	ตัวชี้วัดตามคำ รับรองฯ
25. จำนวนองค์ความรู้ เทคโนโลยี และนวัตกรรมที่สามารถแก้ไข ปัญหาของชุมชน/ยกระดับการพัฒนาอย่างยั่งยืนของชุมชน	รองวิจัย ภาควิชา	บทความ / นวัตกรรม	-	-	1	1	ปี 2567	ตัวชี้วัดตามคำ รับรองฯ
26. จำนวนชุมชน/ท้องถิ่นที่มหาวิทยาลัยเข้าไปร่วมพัฒนา	รองวิจัย ภาควิชา	ชุมชน	-	-	1	11	ปี 2567	ตัวชี้วัดตามคำ รับรองฯ
27. จำนวนโครงการบูรณาการที่อยู่ในคลัสเตอร์ที่คณะเข้าร่วม	รองวิจัย	โครงการ	-	-	1	1	ปี 2567	ตัวชี้วัดตามคำ รับรองฯ
28. จำนวนบุคคลเข้ารับการอบรมฝึกอบรมการประเมินผล ROI หรือ SROI ของโครงการ	รองวิจัย ภาควิชา	คน	-	-	2	2	ปี 2567	ตัวชี้วัดตามคำ รับรองฯ
29. ร้อยละของโครงการที่สามารถประเมิน ROI/SROI/ คุณค่าของ งานบริการวิชาการ	รองวิจัย ภาควิชา	ร้อยละ	-	-	10	10	ปี 2567	ตัวชี้วัดตามคำ รับรองฯ
30. ร้อยละโครงการบริการวิชาการแก่สังคมที่ใช้เครือข่ายพันธมิตร ภายนอกในการดำเนินการโครงการเพิ่มขึ้น	รองวิจัย ภาควิชา	ร้อยละ	-	-	2	2	ปี 2567	ตัวชี้วัดตามคำ รับรองฯ

ตัวชี้วัด	ผู้รับผิดชอบ	หน่วยนับ	baseline				ระยะเวลา สิ้นสุด	ตัวชี้วัด
			ปี 2563	ปี 2564	ปี 2565	ปี 2566		
31. ร้อยละจำนวนโครงการบริการวิชาการที่มีการบูรณาการกับหน่วยงานภายในของมหาวิทยาลัย	รองวิจัย ภาควิชา	ร้อยละ	-	-	20	20	ปี 2567	ตัวชี้วัดตามคำ รับรองฯ
32. ร้อยละโครงการบริการวิชาการที่ทำร่วมกับบุคคลหรือหน่วยงานใน MOU	รองวิจัย	ร้อยละ	-	-	1	1	ปี 2567	ตัวชี้วัดตามคำ รับรองฯ
33. หน่วยงานเครือข่ายร่วมจัดบริการ วิชาการพัฒนาวิชา ซีพครู/ บุคลากร ทางการศึกษาในระดับชาติ/ นานาชาติ	รองวิจัย	หน่วยงาน	20	25	30	35	ปี 2567	ตัวชี้วัด EdPEX เดิม
34. จำนวนบุคลากรที่เข้าร่วม*โครงการ "การพัฒนานักสร้างสรรค์และศิลปิน ในการจัดตั้ง Arts & Wellness Center เพื่อบูรณาการ ศาสตร์และศิลป์ต่อยอดสู่การสร้างความสุขของสังคม"	รองวิชาการ รองวิจัย	คน	-	-	1	1	ปี 2567	ตัวชี้วัดตามคำ รับรองฯ
35. จำนวนคนที่สนใจ*ในโครงการ "การพัฒนานักสร้างสรรค์และศิลปิน ในการจัดตั้ง Arts & Wellness Center เพื่อบูรณาการ ศาสตร์และศิลป์ต่อยอดสู่การสร้างความสุขของสังคม"	รองวิชาการ รองวิจัย	คน	-	-	1	1	ปี 2567	ตัวชี้วัดตามคำ รับรองฯ
36. จำนวนการยื่นจดสิทธิบัตร / อนุสิทธิบัตร	รองวิชาการ รองวิจัย	ผลงาน	5	8	8	8	ปี 2567	ตัวชี้วัดตามคำ รับรองฯ

กลยุทธ์ มาตรการสู่การปฏิบัติ

กลยุทธ์	มาตรการสู่การปฏิบัติ	ตัวชี้วัด	หน่วยวัด	2563	2564	2565	2566
1. บูรณาการการวิจัย งานสร้างสรรค์ และบริการวิชาการ เน้นการพัฒนาและใช้ประโยชน์เชิงพื้นที่ ภูมิภาค และประเทศ	1.1 จัดสรรทุนวิจัยที่มีลักษณะบูรณาการ และชุดโครงการ	1. จำนวนเงินสนับสนุนวิจัยต่อจำนวนอาจารย์ทั้งหมด เป็นไปตามเกณฑ์มาตรฐานด้านครุศาสตร์ / ศึกษาศาสตร์	ล้านบาทต่อคนต่อปี	0.10	0.10	0.10	0.10
		2. ร้อยละของจำนวนงบประมาณที่ใช้ในการบริการวิชาการต่อเงินรายได้	ร้อยละ	≥3	≥3.5	≥4	≥4.5
		3. จำนวนบทความวิจัยของบุคลากรสายวิชาการที่เผยแพร่ในวารสารระดับชาติและนานาชาติ	บทความ	10	12	15	20
		4. ร้อยละของอาจารย์ที่ได้ทุนวิจัยนวัตกรรมและงานสร้างสรรค์	ร้อยละ	30	40	50	60
		5. ทุนเผยแพร่ นวัตกรรม และงานสร้างสรรค์ ที่นักเรียน นักศึกษาได้รับ	ทุน	-	-	10	20
		14. จำนวนโครงการวิจัย/งานสร้างสรรค์ที่มีการดำเนินร่วมกับ PARTNER และมหาวิทยาลัยและมีการดำเนินโครงการกิจกรรมร่วมกันอย่างต่อเนื่อง	โครงการ	1	2	3	4
		18. จำนวนผลงานตีพิมพ์เผยแพร่ (publication) ที่มี impact factor, citation สูง โดยนับจากจำนวนผลงานวิจัยที่เป็นเลิศด้านวิชาการ (จำนวนผลงานวิจัยที่ตีพิมพ์ใน (Q1-	จำนวน	-	-	1	2

กลยุทธ์	มาตรการสู่การปฏิบัติ	ตัวชี้วัด	หน่วยวัด	2563	2564	2565	2566
		Q2)ที่ปรากฏในฐานข้อมูล Scopus ทั้งหมด					
	1.2 สนับสนุนให้วิเคราะห์ความต้องการของโรงเรียน ชุมชน หน่วยงานมาใช้เป็นโจทย์วิจัย และนำผลการวิจัยมาใช้ประโยชน์ในการเรียนการสอนพัฒนาหลักสูตร และการบริการวิชาการ	4. ร้อยละของอาจารย์ที่ได้ทุนวิจัยนวัตกรรมและงานสร้างสรรค์	ร้อยละ	30	40	50	60
		5. ทุนเผยแพร่นวัตกรรม และงานสร้างสรรค์ ที่นักเรียน นักศึกษาได้รับ	ทุน	-	-	10	20
		6. ทุนวิจัยของอาจารย์ที่ได้รับสนับสนุนจากหน่วยงานภายนอก	ทุน	10	12	15	20
		9. ผลงานวิจัยที่เผยแพร่ในระดับชาตินานาชาติ นักศึกษา อาจารย์เจ้าหน้าที่	เรื่อง	30/10	40/15	50/20	60/20
		12. จำนวนผู้รับบริการวิชาการ	คน	2,500	2,600	2,800	3,000
		19. ร้อยละของโครงการที่สามารถประเมินค่าผลกระทบต่อเศรษฐกิจสังคมและคุณภาพชีวิต ผลตอบแทนการลงทุน (ROI) / ผลตอบแทนการลงทุนทางสังคม(SROI) /คุณค่าของผู้ใช้ผลงานวิจัย/SRL/TRL) ของโครงการวิจัย คุณค่าของผู้ใช้ผลงานวิจัย)	ร้อยละ	-	-	25	25
		11. ความพึงพอใจของผู้รับบริการในหน่วยบริการวิชาการ*	ระดับความพึงพอใจ	≥3.50	≥3.50	≥3.50	≥3.50
		14. ความพึงพอใจของผู้รับบริการวิชาการตามวัตถุประสงค์โครงการ*	ระดับ	3.5	3.8	4.0	4.3

กลยุทธ์	มาตรการสู่การปฏิบัติ	ตัวชี้วัด	หน่วยวัด	2563	2564	2565	2566
		20. ร้อยละบุคลากรที่เข้าร่วมอบรม KM ด้านการวิจัยแบบบูรณาการ ภายในมหาวิทยาลัย	ร้อยละ	-	-	4	4
		25. จำนวนองค์ความรู้ เทคโนโลยี และนวัตกรรมที่สามารถแก้ไข ปัญหาของชุมชน/ยกระดับการ พัฒนาอย่างยั่งยืนของชุมชน	บทความ / นวัตกรรม	-	-	1	1
		26. จำนวนชุมชน/ท้องถิ่นที่ มหาวิทยาลัยเข้าไปร่วมพัฒนา	ชุมชน	-	-	1	11
		27. จำนวนโครงการบูรณาการที่อยู่ใน คลัสเตอร์ที่คณะเข้าร่วม	โครงการ	-	-	1	1
		36. จำนวนการยื่นจดสิทธิบัตร / อนุสิทธิบัตร	ผลงาน	5	8	8	8
	1.3 ส่งเสริมการนำองค์ความรู้และนวัตกรรม จากการวิจัยไปใช้ประโยชน์ ในการ ผลการวิจัยในการพัฒนาหลักสูตร การเรียนการสอน การบริการวิชาการ การทำนุบำรุง ศิลปวัฒนธรรม การประกันคุณภาพการศึกษา การพัฒนางานประจำ และการพัฒนา การศึกษาและวิชาชีพ	3. จำนวนบทความวิจัยของบุคลากร สายวิชาการที่เผยแพร่ในวารสาร ระดับชาติและนานาชาติ	บทความ	10	12	15	20
		5. ทุนเผยแพร่ นวัตกรรม และงาน สร้างสรรค์ ที่นักเรียน นักศึกษา ได้รับ	ทุน	-	-	10	20
		6. ทุนวิจัยของอาจารย์ที่ได้รับ สนับสนุนจากหน่วยงานภายนอก	ทุน	10	12	15	20

กลยุทธ์	มาตรการสู่การปฏิบัติ	ตัวชี้วัด	หน่วยวัด	2563	2564	2565	2566
		25. จำนวนองค์ความรู้ เทคโนโลยี และนวัตกรรมที่สามารถแก้ไขปัญหาของชุมชน/ยกระดับการพัฒนาอย่างยั่งยืนของชุมชน	บทความ / นวัตกรรม	-	-	1	1
		26. จำนวนชุมชน/ท้องถิ่นที่มหาวิทยาลัยเข้าไปร่วมพัฒนา	ชุมชน	-	-	1	11
		27. จำนวนโครงการบูรณาการที่อยู่ในคลัสเตอร์ที่คณะเข้าร่วม	โครงการ	-	-	1	1
	1.4 ส่งเสริมการนำองค์ความรู้และนวัตกรรมไปดำเนินการจดทะเบียน /แจ้งทรัพย์สินทางปัญญา	14. ความพึงพอใจของผู้รับบริการวิชาการตามวัตถุประสงค์โครงการ*	ระดับ	3.5	3.8	4.0	4.3
		18. จำนวนผลงานตีพิมพ์เผยแพร่ (publication) ที่มี impact factor, citation สูง โดยนับจากจำนวนผลงานวิจัยที่เป็นเลิศด้านวิชาการ (จำนวนผลงานวิจัยที่ตีพิมพ์ใน (Q1-Q2) ที่ปรากฏในฐานข้อมูล Scopus ทั้งหมด	จำนวน	-	-	1	2
1. บูรณาการการวิจัย งานสร้างสรรค์ และบริการวิชาการ เน้นการพัฒนาและใช้ประโยชน์เชิงพื้นที่ ภูมิภาค และประเทศ	1.5 จัดทำแผนการบริการวิชาการเพื่อประยุกต์ใช้ในการเรียนการสอนและการทำนุบำรุงศิลปวัฒนธรรมตามหลักวงจรคุณภาพ PDCA	8. จำนวนครู/บุคลากรทางการศึกษาที่เข้าร่วมโครงการบริการวิชาการ	พันคน	1.0	1.5	2.0	2.5

กลยุทธ์	มาตรการสู่การปฏิบัติ	ตัวชี้วัด	หน่วยวัด	2563	2564	2565	2566
	1.6 พัฒนารูปแบบการบริการวิชาการที่ ลักษณะการเปิดหลักสูตรรูปแบบพิเศษ และการอบรม/สัมมนา เพื่อให้ สอดคล้องกับความต้องการของชุมชน และสังคมและสามารถดำเนินการได้ อย่างคุ้มค่า	7. จำนวนโครงการประชุมวิชาการที่ จัดในระดับนานาชาติ	จำนวน	1	1	1	1
		18. จำนวนผลงานตีพิมพ์เผยแพร่ (publication) ที่มี impact factor, citation สูง โดยนับจากจำนวน ผลงานวิจัยที่เป็นเลิศด้านวิชาการ (จำนวนผลงานวิจัยที่ตีพิมพ์ใน (Q1- Q2) ที่ปรากฏในฐานข้อมูล Scopus ทั้งหมด)	จำนวน	-	-	1	2
		14. ความพึงพอใจของผู้รับบริการ วิชาการตามวัตถุประสงค์โครงการ*	ระดับ	3.5	3.8	4.0	4.3
1. บูรณาการการวิจัย งาน สร้างสรรค์ และบริการวิชาการ เน้นการพัฒนาและใช้ ประโยชน์เชิงพื้นที่ ภูมิภาค และประเทศ	1.7 สนับสนุนงานด้านภูมิปัญญาท้องถิ่น และเป็นแหล่งเรียนรู้เพื่อความเข้มแข็ง ของชุมชนโดยส่งเสริมการ บูรณาการ ทางวิชาการข้ามศาสตร์	1. จำนวนเงินสนับสนุนวิจัยต่อจำนวน อาจารย์ทั้งหมด เป็นไปตามเกณฑ์ มาตรฐาน ด้านครุศาสตร์ / ศึกษาศาสตร์	ล้านบาทต่อ คนต่อปี	0.10	0.10	0.10	0.10
		8. จำนวนครู/บุคลากรทางการศึกษาที่ เข้าร่วมโครงการบริการวิชาการ	พันคน	1.0	1.5	2.0	2.5
	1.8 เปิดโอกาสให้ชุมชนเข้ามามีส่วนร่วมใน กระบวนการจัดทำโครงการ บริการ วิชาการ รวมทั้งหน่วยงานระดับ ท้องถิ่นได้รับผิดชอบร่วมกัน	13. จำนวนเงินรายได้จากการ จัดบริการวิชาการ	ล้านบาท	1.0	1.0	1.3	1.5
		24. จำนวนโครงการวิจัยงาน สร้างสรรค์และนวัตกรรมที่ก่อให้เกิด ประโยชน์ต่อชุมชน / สามารถสร้าง	คน / ระดับชาติ	-	-	1	1

กลยุทธ์	มาตรการสู่การปฏิบัติ	ตัวชี้วัด	หน่วยวัด	2563	2564	2565	2566
		มูลค่าเชิงพาณิชย์ให้กับภาคการผลิตและบริการและภาคธุรกิจ					
	1.9 ร่วมพัฒนาโรงเรียน / สถานศึกษาที่ห่างไกลด้วยโอกาส	25.จำนวนองค์ความรู้ เทคโนโลยี และนวัตกรรมที่สามารถแก้ไขปัญหาของชุมชน/ยกระดับการพัฒนาอย่างยั่งยืนของชุมชน	โครงการ บทความ / นวัตกรรม	-	-	3	3
2. ส่งเสริมให้พัฒนางานวิจัย งานสร้างสรรค์ และบริการวิชาการ เพื่อเผยแพร่สู่ความเป็นสากล ในลักษณะของบทความวิชาการ บทความวิจัย การประชุมทางวิชาการ มีระบบที่เลี้ยง และชุดโครงการวิจัย	2.1 การพิจารณาจัดสรรทุนวิจัยในลักษณะต่างๆ อย่างเหมาะสม เช่น งานวิจัยในลักษณะชุดโครงการวิจัย งานวิจัยบูรณาการข้ามศาสตร์ ข้ามคณะข้ามสถาบัน งานวิจัยเพื่อพัฒนารูปแบบการเรียนการสอนและนวัตกรรมการเรียนรู้ งานวิจัยแบบผสมผสานวิธี	25.จำนวนองค์ความรู้ เทคโนโลยี และนวัตกรรมที่สามารถแก้ไขปัญหาของชุมชน/ยกระดับการพัฒนาอย่างยั่งยืนของชุมชน	โครงการ บทความ / นวัตกรรม ชุมชน	-	-	3	3
		26. จำนวนชุมชน/ท้องถิ่นที่มหาวิทยาลัยเข้าไปร่วมพัฒนา	ชุมชน	-	-	1	11
		13. จำนวนเงินรายได้จากการจัดบริการวิชาการ	ล้านบาท	1.0	1.0	1.3	1.5
	2.2 จัดอบรมประเด็นที่เกี่ยวกับการวิจัยใหม่ๆ เพื่อเพิ่มศักยภาพในการทำวิจัยแก่อาจารย์และบุคลากรให้สอดคล้องกับบริบทที่เปลี่ยนแปลงไป	26. จำนวนชุมชน/ท้องถิ่นที่มหาวิทยาลัยเข้าไปร่วมพัฒนา	ชุมชน	-	-	1	11
		27. จำนวนโครงการบูรณาการที่อยู่ในคลัสเตอร์ที่คณะเข้าร่วม	โครงการ	-	-	1	1

กลยุทธ์	มาตรการสู่การปฏิบัติ	ตัวชี้วัด	หน่วยวัด	2563	2564	2565	2566
2. ส่งเสริมให้พัฒนางานวิจัย งานสร้างสรรค์ และบริการวิชาการ เพื่อเผยแพร่สู่ความเป็นสากล ในลักษณะของบทความวิชาการ บทความวิจัย การประชุมทางวิชาการ มีระบบพี่เลี้ยง และชุดโครงการวิจัย	2.3 ส่งเสริมการทำวิจัยสำหรับนักวิจัยรุ่นใหม่ที่ยังไม่เคยเป็นหัวหน้าโครงการวิจัยในรูปแบบต่างๆ เช่น การจัดระบบพี่เลี้ยง (Mentor) หรือการจัดตั้ง Research Clinic Visiting Professor	28. จำนวนบุคคลเข้ารับการอบรมฝึกอบรมการประเมินผล ROI หรือ SROI ของโครงการ	คน	-	-	2	2
	2.4 กำกับติดตามความก้าวหน้าของการดำเนินงานวิจัย เพื่อตรวจสอบคุณภาพงานวิจัย และเร่งรัดการปิดโครงการวิจัยตามระยะเวลาที่กำหนด	28. จำนวนบุคคลเข้ารับการอบรมฝึกอบรมการประเมินผล ROI หรือ SROI ของโครงการ	คน ร้อยละ	- -	- -	2 10	2 10
		29. ร้อยละของโครงการที่สามารถประเมิน ROI/SROI/ คุณค่าของงานบริการวิชาการ	คน	-	-	2	2
	2.5 การพิจารณาจัดสรรทุนวิจัยในลักษณะต่างๆ อย่างเหมาะสม เช่น งานวิจัยในลักษณะชุดโครงการวิจัย งานวิจัยบูรณาการข้ามศาสตร์ ข้ามคณะข้ามสถาบัน งานวิจัยเพื่อพัฒนารูปแบบการเรียนการสอนและนวัตกรรมการเรียนรู้ งานวิจัยแบบผสมผสานวิธี	25. จำนวนองค์ความรู้ เทคโนโลยี และนวัตกรรมที่สามารถแก้ไขปัญหาของชุมชน/ยกระดับการพัฒนาอย่างยั่งยืนของชุมชน	บทความ / นวัตกรรม	-	-	1	1
	2.6 พัฒนาระบบเทคโนโลยีสารสนเทศ เพื่อการติดตามและบริหารจัดการข้อมูลงานวิจัยและงานสร้างสรรค์	26. จำนวนชุมชน/ท้องถิ่นที่มหาวิทยาลัยเข้าไปร่วมพัฒนา	ชุมชน			1	1

กลยุทธ์	มาตรการสู่การปฏิบัติ	ตัวชี้วัด	หน่วยวัด	2563	2564	2565	2566
2.7	จัดประชุมเพื่อเผยแพร่งานวิจัย เชิงสร้างสรรค์ระดับชาติและนานาชาติ	25. จำนวนองค์ความรู้ เทคโนโลยี และนวัตกรรมที่สามารถแก้ไขปัญหา ของชุมชน/ยกระดับการพัฒนาอย่าง ยั่งยืนของชุมชน	บทความ / นวัตกรรม	-	-	1	1
		26. จำนวนชุมชน/ท้องถิ่นที่ มหาวิทยาลัยเข้าไปร่วมพัฒนา	ชุมชน	-	-	1	11
		27. จำนวนโครงการบูรณาการที่อยู่ ในคลัสเตอร์ที่คณะเข้าร่วม	โครงการ	-	-	1	1
		24. จำนวนโครงการวิจัยงาน สร้างสรรค์และนวัตกรรมที่ก่อให้เกิด ประโยชน์ต่อชุมชน / สามารถสร้าง มูลค่าเชิงพาณิชย์ให้กับภาคการผลิต และบริการและภาคธุรกิจ	โครงการ	-	-	3	3
		28. จำนวนบุคคลเข้ารับการอบรม ฝึกอบรมการประเมินผล ROI หรือ SROI ของโครงการ	คน ร้อยละ	- -	- -	2 10	2 10
		26.จำนวนบุคคลเข้ารับการอบรม ฝึกอบรมการประเมินผล ROI หรือ SROI ของโครงการ	คน	-	-	2	2
2.8	ส่งเสริมการสร้างเครือข่ายความร่วมมือ ในการทำวิจัยหรือการสร้างสรรค์ นวัตกรรมกับนักวิจัยจากหน่วยงาน อื่นๆ ทั้งภายในและภายนอกประเทศ โดยการทำ MOU กับสถานศึกษา	6. ทุนวิจัยของอาจารย์ที่ได้รับ สนับสนุนจากหน่วยงานภายนอก	ทุน	10	12	15	20
		28.ร้อยละของโครงการที่สามารถ ประเมิน ROI/SROI/คุณค่าของงาน บริการวิชาการ	ร้อยละ	-	-	10	10

กลยุทธ์	มาตรการสู่การปฏิบัติ	ตัวชี้วัด	หน่วยวัด	2563	2564	2565	2566
	องค์กร หน่วยงานต่างๆ ในระดับภูมิภาค ระดับชาติ ASEAN และระดับนานาชาติ ตามโจทย์ การพัฒนาและความต้องการของประเทศ	30. ร้อยละโครงการบริการวิชาการแก่สังคมที่ใช้เครือข่ายพันธมิตรภายนอกในการดำเนินการโครงการเพิ่มขึ้น	ร้อยละ	-	-	2	2
2. ส่งเสริมให้พัฒนางานวิจัย งานสร้างสรรค์ และบริการวิชาการ เพื่อเผยแพร่สู่ความเป็นสากล ในลักษณะของบทความวิชาการ บทความวิจัย การประชุมทางวิชาการ มีระบบที่เลี้ยง และชุดโครงการวิจัย	2.9 ส่งเสริมให้มีผู้ช่วยนักวิจัย (RA : Researcher Asistant)	21. ร้อยละนักวิจัยรุ่นใหม่*ที่เข้าร่วมโครงการกับสำนักงานบริหารการวิจัย นวัตกรรมและการสร้างสรรค์ มหาวิทยาลัยศิลปากร (จากจำนวนนักวิจัยรุ่นใหม่ของคณะทั้งหมด)	ร้อยละ	-	-	20	20
	2.10 ปลุกฝังวัฒนธรรมแห่งการวิจัยให้กับบุคลากรอย่างต่อเนื่องเพื่อให้งานวิจัยเป็นส่วนหนึ่งของการเรียนการสอน การประกันคุณภาพหลักสูตร และการพัฒนางานประจำ	34. จำนวนบุคลากรที่เข้าร่วม*โครงการ "การพัฒนานักสร้างสรรค์และศิลปิน ในการจัดตั้ง Arts & Wellness Center เพื่อบูรณาการศาสตร์และศิลป์ต่อยอดสู่การสร้างความสุขของสังคม"	คน	-	-	1	1
		35. จำนวนคนที่สนใจ*ในโครงการ "การพัฒนานักสร้างสรรค์และศิลปิน ในการจัดตั้ง Arts & Wellness Center เพื่อบูรณาการศาสตร์และศิลป์ต่อยอดสู่การสร้างความสุขของสังคม"	คน	-	-	1	1

กลยุทธ์	มาตรการสู่การปฏิบัติ	ตัวชี้วัด	หน่วยวัด	2563	2564	2565	2566
2. ส่งเสริมให้พัฒนางานวิจัย งานสร้างสรรค์ และบริการวิชาการ เพื่อเผยแพร่สู่ความเป็นสากล ในลักษณะของบทความวิชาการ บทความวิจัย การประชุมทางวิชาการ มีระบบที่เลี้ยง และชุดโครงการวิจัย	2.11 ส่งเสริมให้ศูนย์วิจัยและพัฒนาทางการศึกษาเป็นศูนย์กลางการเรียนรู้ และเสริมสร้างความเข้มแข็งของชุมชน ในระดับชาติและนานาชาติ	27. จำนวนโครงการบูรณาการที่อยู่ในคลัสเตอร์ที่คณะเข้าร่วม	โครงการ	-	-	1	1
		29. ร้อยละโครงการบริการวิชาการที่ทำร่วมกับบุคคลหรือหน่วยงานใน MOU	ร้อยละ	-	-	1	1
		7. จำนวนผู้รับบริการด้านบริการวิชาการ การวิจัย และการเรียนการสอน (ศูนย์วิจัย นวัตกรรมฯ ศูนย์ฟิสเนต ศูนย์ความเป็นเลิศด้านการเรียนการสอน)	จำนวนคน	≥4,000	≥4,000	≥4,000	≥4,000
		15. จำนวนผลงานตีพิมพ์เผยแพร่ (publication) ที่มี impact factor, citation สูง โดยนับจากจำนวนผลงานวิจัยที่เป็นเลิศด้านวิชาการ (จำนวนผลงานวิจัยที่ตีพิมพ์ใน (Q1-Q2) ที่ปรากฏในฐานข้อมูล Scopus ทั้งหมด)	จำนวน	-	-	1	2

กลยุทธ์	มาตรการสู่การปฏิบัติ	ตัวชี้วัด	หน่วยวัด	2563	2564	2565	2566
		4. ร้อยละของอาจารย์ที่ได้ทุนวิจัย	ร้อยละ	20	20	20	20
3. ขับเคลื่อนวารสารศึกษาศาสตร์ วารสารศิลปการศึกษาศาสตร์ วิจัย และวารสารของภาควิชา เพื่อเข้าฐาน ACI และ Scopus	3.1 พัฒนาการเขียนบทความทางวิชาการ ของอาจารย์และบุคลากรเพื่อตีพิมพ์ เผยแพร่ในวารสารระดับชาติและนานาชาติ ทั้งการฝึกอบรมและการ จัดตั้ง Publication Clinic	3. จำนวนบทความวิจัยของบุคลากร สายวิชาการที่เผยแพร่ในวารสาร ระดับชาติและนานาชาติ	บทความ	10	12	15	20
	3.2 สนับสนุนงบประมาณและค่าตอบแทน การ ตีพิมพ์เผยแพร่งานวิจัย ในระดับชาติและระดับนานาชาติ	6. จำนวนโครงการประชุมวิชาการที่ จัดในระดับนานาชาติ	จำนวน	1	1	1	1
	3.3 พัฒนาระบบบริหารจัดการวารสารวิจัย เพื่อเพิ่มค่าดัชนีอ้างอิงวารสารและ ยกระดับวารสารเข้าสู่การประเมิน คุณภาพกลุ่ม 1 ของศูนย์ดัชนีอ้างอิง วารสารไทย (TCI) และเป็นวารสารที่มี ค่าดัชนีอ้างอิงวารสาร (Impact Factor) อยู่ในอันดับต้นของวารสารใน ประเทศ	23. จำนวนชุมชน/ท้องถิ่นที่ มหาวิทยาลัยเข้าไปร่วมพัฒนา	ชุมชน	-	-	1	11
	3.4 พัฒนาระบบบริหารจัดการวารสารวิจัย เพื่อเพิ่มค่าดัชนีอ้างอิงวารสารและ	24. จำนวนโครงการบูรณาการที่อยู่ ในคลัสเตอร์ที่คณะเข้าร่วม	โครงการ	-	-	1	1

กลยุทธ์	มาตรการสู่การปฏิบัติ	ตัวชี้วัด	หน่วยวัด	2563	2564	2565	2566
	ยกระดับวารสารเข้าสู่ฐานข้อมูล Scopus						
4. ผลงานวิจัยที่ตอบสนองความต้องการของชุมชนสังคมหรือวิชาชีพ ทั้งในระดับชาติและนานาชาติ	4.1 สนับสนุนงบด้านทุนวิจัย	27.ร้อยละโครงการบริการวิชาการแก่สังคมที่ใช้เครือข่ายพันธมิตรภายนอกในการดำเนินการโครงการเพิ่มขึ้น	ร้อยละ	-	-	2	2
	4.2 สนับสนุนงบส่งเสริมผลงานวิจัยที่ตีพิมพ์วารสารระดับชาติและนานาชาติ	28.ร้อยละจำนวนโครงการบริการวิชาการที่มีการบูรณาการกับหน่วยงานภายในของมหาวิทยาลัย	ร้อยละ	-	-	20	20
	4.3 จัดการประชุมและบริการวิชาการระดับชาติและระดับนานาชาติ	30.จำนวนบุคลากรที่เข้าร่วมโครงการ "การพัฒนานักสร้างสรรค์และศิลปิน ในการจัดตั้ง Arts & Wellness Center เพื่อบูรณาการศาสตร์และศิลป์ต่อยอดสู่การสร้างความสุขของสังคม"	คน	-	-	1	1
	4.4 ประสานและขยายความร่วมมือการทำวิจัยบริการวิชาการ และการเผยแพร่ผลงานวิจัยระหว่างหน่วยงานทั้งในและต่างประเทศอย่างต่อเนื่อง	30.จำนวนคนที่สนใจในโครงการ "การพัฒนานักสร้างสรรค์และศิลปิน ในการจัดตั้ง Arts & Wellness Center เพื่อบูรณาการศาสตร์และศิลป์ต่อยอดสู่การสร้างความสุขของสังคม"	คน	-	-	1	1
	4.5 จัดการประชุม บริการวิชาการและพัฒนาข้อเสนอโครงการวิจัยของคณาจารย์เพื่อ	30.จำนวนบุคลากรที่เข้าร่วมโครงการ "การพัฒนานักสร้างสรรค์และศิลปิน ในการจัดตั้ง Arts & Wellness	คน	-	-	1	1

กลยุทธ์	มาตรการสู่การปฏิบัติ	ตัวชี้วัด	หน่วยวัด	2563	2564	2565	2566
	พัฒนางานวิจัยที่ตอบสนองความต้องการ ของแหล่งทุนและผู้ใช้ประโยชน์งานวิจัยใน พื้นที่	Center เพื่อบูรณาการศาสตร์และ ศิลป์ต่อยอดสู่กา รสร้างความผาสุกของสังคม"					
		31.จำนวนคนที่สนใจในโครงการ "การ พัฒนานักสร้างสรรค์และศิลปิน ใน การจัดตั้ง Arts & Wellness Center เพื่อบูรณาการศาสตร์และ ศิลป์ต่อยอดสู่การสร้างความผาสุก ของสังคม"	คน	-	-	1	1

ยุทธศาสตร์ที่ 5 การทำนุบำรุงศิลปวัฒนธรรมและภูมิปัญญาท้องถิ่น: Smart Art Conservation and Wisdom

เป้าประสงค์ บูรณาการศาสตร์และศิลป์ และสร้างความโดดเด่นด้านศิลปวัฒนธรรมและภูมิปัญญา

พันธกิจที่ 2. พัฒนานวัตกรรมหลักสูตรการเรียนการสอน การวิจัย การบริการวิชาการ และการทำนุบำรุงศิลปวัฒนธรรมโดยบูรณาการศาสตร์และศิลป์ เพื่อตอบสนองความต้องการของกลุ่มเป้าหมาย

ตัวชี้วัดยุทธศาสตร์

ตัวชี้วัด	ผู้รับผิดชอบ	หน่วยนับ	baseline				ระยะเวลา สิ้นสุด	ตัวชี้วัด
			ปี 2563	ปี 2564	ปี 2565	ปี 2566		
1. รายวิชาที่มีการบูรณาการการทำนุบำรุงศิลปวัฒนธรรมกับการเรียนการสอน	รองพัฒนานักศึกษา ภาควิชา	รายวิชา	20	20	25	25	ปี 2567	ภาระกิจประจำ
2. จำนวนความร่วมมือด้านศิลปวัฒนธรรมกับหน่วยงานระดับชาติ/นานาชาติ	รองพัฒนานักศึกษา	จำนวน เครือข่าย	2	3	4	5	ปี 2567	ภาระกิจประจำ
3. จำนวนรางวัลที่นักเรียน/นักศึกษาได้รับจากการประกวด/แข่งขันด้านศิลปวัฒนธรรม	รองพัฒนานักศึกษา ภาควิชา	รางวัล	5	5	10	10	ปี 2567	ภาระกิจประจำ
4. ความพึงพอใจต่อการจัดกิจกรรม/โครงการเกี่ยวกับศิลปวัฒนธรรม	รองพัฒนานักศึกษา	ระดับความ พึงพอใจ	≥4.00	≥4.00	≥4.00	≥4.00	ปี 2567	ภาระกิจประจำ
5. จำนวนผู้เข้าร่วมอบรมเป็นผู้ประกอบพิธีครุสิทธิ์	รองพัฒนานักศึกษา	คน	1	2	3	4	ปี 2567	ตัวชี้วัด EdPEX เดิม
6. ร้อยละการรับรู้การเป็นต้นแบบพิธีครุสิทธิ์	รองพัฒนานักศึกษา	ร้อยละ	50	60	70	80	ปี 2567	ตัวชี้วัด EdPEX เดิม
7. จำนวนโครงการ/กิจกรรมที่เผยแพร่ภูมิปัญญาท้องถิ่นและชาติ หรือส่งเสริมการทำนุบำรุงศิลปวัฒนธรรมและศาสนา หรือให้บริการวิชาการเพื่อพัฒนาชุมชนและสังคม	รองพัฒนานักศึกษา ภาควิชา โรงเรียน สาธิต	โครงการ	-	-	2	2	ปี 2567	ตัวชี้วัดตามคำ รับรองฯ

กลยุทธ์ มาตรการสู่การปฏิบัติ

กลยุทธ์	มาตรการสู่การปฏิบัติ	ตัวชี้วัด	หน่วยวัด	2563	2564	2565	2566
1. บูรณาการศิลปวัฒนธรรม ภูมิปัญญา ในการผลิตพัฒนาบัณฑิต การวิจัย งานสร้างสรรค์ หลักสูตร การเรียนการสอน การจัดโครงการต่างๆ	1.1 ส่งเสริมให้ภาควิชา โรงเรียน จัดกิจกรรม เพื่อส่งเสริมและอนุรักษ์ศิลปวัฒนธรรม ตลอดจนภูมิปัญญาท้องถิ่นอย่างต่อเนื่อง และบูรณาการกับการเรียนการสอน	1. รายวิชาที่มีการบูรณาการ การทำนุบำรุงศิลปวัฒนธรรม กับการเรียนการสอน	รายวิชา	20	20	25	25
		3. จำนวนรางวัลที่นักเรียน/ นักศึกษาได้รับจากการ ประกวด/ แข่งขันด้าน ศิลปวัฒนธรรม	รางวัล	5	5	10	10
		7. จำนวนโครงการ/กิจกรรมที่ เผยแพร่ภูมิปัญญาท้องถิ่นและ ชาติ หรือส่งเสริมการทำนุบำรุง ศิลปวัฒนธรรมและศาสนา หรือให้บริการวิชาการเพื่อ พัฒนาชุมชนและสังคม	โครงการ	-	-	2	2
	1.2 สร้างระบบและกลไกด้านศิลปวัฒนธรรม ซึ่งกำหนดแผนการดำเนินงานด้าน ศิลปวัฒนธรรมและดำเนินการตามหลัก วงจรคุณภาพ	1. จำนวนกิจกรรม/โครงการ ทำนุบำรุงศิลปวัฒนธรรม	กิจกรรม/โครงการ	≥10	≥12	≥13	≥14
	1.3 สนับสนุนงบประมาณและจัดหาแหล่งทุน เพื่อสร้างสรรค์งานด้านศิลปวัฒนธรรม และจัดกิจกรรมที่เกี่ยวข้องอย่างต่อเนื่อง	7. จำนวนโครงการ/กิจกรรมที่ เผยแพร่ภูมิปัญญาท้องถิ่นและ ชาติ หรือส่งเสริมการทำนุบำรุง ศิลปวัฒนธรรมและศาสนา หรือ ให้บริการวิชาการเพื่อพัฒนาชุมชนและสังคม	โครงการ	-	-	2	2

กลยุทธ์	มาตรการสู่การปฏิบัติ	ตัวชี้วัด	หน่วยวัด	2563	2564	2565	2566
2. เพิ่มขีดความสามารถของนักศึกษาบัณฑิต ศิษย์เก่า อาจารย์ บุคลากร ในการสร้างชื่อเสียงให้มีความโดดเด่นทางด้านศิลปวัฒนธรรม	2.1 ปลุกฝังให้นักศึกษามีคุณธรรมจริยธรรม ความเป็นครูโดยสอดแทรกในการสอนรายวิชาต่าง ๆ	1. รายวิชาที่มีการบูรณาการการทำนุบำรุงศิลปวัฒนธรรมกับการเรียนการสอน	รายวิชา	20	20	25	25
	2.2 จัดโครงการแลกเปลี่ยนและถ่ายทอดศิลปวัฒนธรรมทั้งระดับชุมชน ภูมิภาค ชาติและระดับนานาชาติ	2. จำนวนความร่วมมือด้านศิลปวัฒนธรรมกับหน่วยงานระดับชาติ/นานาชาติ	จำนวนเครือข่าย	2	3	4	5
	2.3 สนับสนุนงบประมาณดำเนินการวัสดุครุภัณฑ์เพื่อการพัฒนางาน/ผลงานด้านการทำนุบำรุงศิลปวัฒนธรรม	3. ร้อยละของงบประมาณที่ใช้ในการดำเนินงานด้านทำนุบำรุงศิลปวัฒนธรรม	ร้อยละของเงินรายได้ต่อปี	≥3	≥3	≥3.5	≥3.5
		4. จำนวนรางวัลที่นักเรียน/นักศึกษาได้รับจากการประกวด/แข่งขันด้านศิลปวัฒนธรรม	รางวัล	5	5	10	10
3. เป็นแหล่งความรู้และมีแนวทางปฏิบัติที่เป็นเลิศในการอนุรักษ์สืบสานสร้างสรรค์ ทำนุบำรุงศิลปวัฒนธรรม รวมทั้งการจัดการเรียนการสอนโดยเน้นบูรณาการศิลปะ (Art-Based Learning)	3.1 สร้างฐานข้อมูลและพัฒนาศูนย์การอนุรักษ์ และพัฒนาส่งเสริมถ่ายทอดศิลปวัฒนธรรม ภูมิปัญญาท้องถิ่น	7. จำนวนโครงการ/กิจกรรมที่เผยแพร่ภูมิปัญญาท้องถิ่นและชาติ หรือส่งเสริมการทำนุบำรุงศิลปวัฒนธรรมและศาสนา หรือให้บริการวิชาการเพื่อพัฒนาชุมชนและสังคม	โครงการ	-	-	2	2

กลยุทธ์	มาตรการสู่การปฏิบัติ	ตัวชี้วัด	หน่วยวัด	2563	2564	2565	2566
4. สร้างแนวปฏิบัติพิธีครุสัทธิที่เป็นเลิศ	4.1 สร้างมาตรฐานเพื่อเป็นแนวปฏิบัติพิธีครุสัทธิ 1. รวบรวมข้อมูล ความสำคัญของพิธี 2. ถอดบทเรียน 3. จัดทำแนวปฏิบัติ 4. ถ่ายทอด (สอนผู้ประกอบพิธีมาเรียนรู้พิธีที่คณะฯ) 5. เผยแพร่ในวารสาร วิชาการ 6. ประชาสัมพันธ์ในชุมชนศึกษาศาสตร์	5. จำนวนผู้เข้าร่วมอบรมเป็นผู้ประกอบพิธีครุสัทธิ	จำนวน	1	2	3	4
		6. ร้อยละการรับรู้การเป็นต้นแบบพิธีครุสัทธิ	ร้อยละ	50	60	70	80

ยุทธศาสตร์ที่ 6 การพัฒนาบริหารจัดการคุณภาพโรงเรียนสาธิตฯ มหาวิทยาลัยศิลปากร: Smart School

เป้าประสงค์ เป็น Lab School และ Smart School เป็นต้นแบบของโรงเรียนแห่งการสร้างสรรค์

พันธกิจที่ 4. เป็นศูนย์กลางแห่งองค์ความรู้การสร้างสรรค์นวัตกรรมการศึกษาาระดับภูมิภาค ระดับชาติ และนานาชาติ

ตัวชี้วัดยุทธศาสตร์

ตัวชี้วัด	ผู้รับผิดชอบ	หน่วยนับ	baseline				ระยะเวลา สิ้นสุด	ตัวชี้วัด
			ปี 2563	ปี 2564	ปี 2565	ปี 2566		
1. จำนวนอาจารย์ที่มีส่วนร่วมในการจัดการเรียนการสอนรายวิชาฝึกประสบการณ์วิชาชีพ	รองวิชาการ โรงเรียนสาธิต	คน	10	15	20	20	ปี 2567	ภารกิจประจำ
2. ระดับความพึงพอใจของนักเรียน ผู้ปกครอง ที่มีต่อโรงเรียนสาธิต	โรงเรียนสาธิต	ระดับความ พึงพอใจ	≥4.00	≥4.00	≥4.00	≥4.50	ปี 2567	ภารกิจประจำ
3. ความพึงพอใจของนักศึกษาที่มีต่อการฝึกประสบการณ์วิชาชีพกับโรงเรียนสาธิต	รองวิชาการ โรงเรียนสาธิต	ระดับความ พึงพอใจ	≥4.00	≥4.00	≥4.00	≥4.00	ปี 2567	ภารกิจประจำ
4. จำนวนนวัตกรรมและผลงานสร้างสรรค์ที่มีคุณภาพของนักเรียน	โรงเรียนสาธิต	ผลงาน	5	10	15	20	ปี 2567	ภารกิจประจำ
5. อัตราการแข่งขันในการสอบคัดเลือกเข้าศึกษา (มัธยม)	โรงเรียนสาธิต	สัดส่วน	1 : 5	1 : 6	1 : 6	1 : 6	ปี 2567	ภารกิจประจำ
6. อัตราการแข่งขันในการสอบคัดเลือกเข้าศึกษา (ปฐมวัย)	โรงเรียนสาธิต	สัดส่วน	1 : 3	1 : 4	1 : 5	1 : 5	ปี 2567	ภารกิจประจำ
7. จำนวนต้นแบบของการจัดการศึกษา หลักสูตร การเรียนการสอนให้กับโรงเรียนอื่น	โรงเรียนสาธิต	จำนวนเรื่อง	1	2	5	7	ปี 2567	ภารกิจประจำ
8. จำนวนรางวัลที่นักเรียนโรงเรียนสาธิตได้รับในระดับชาติและนานาชาติ	โรงเรียนสาธิต	รางวัล	3	4	5	6	ปี 2567	ตัวชี้วัด EdPEX เดิม
9. ความพึงพอใจของผู้มีส่วนได้ส่วนเสียที่มีต่อการจัดการศึกษาระดับปฐมวัย	โรงเรียนสาธิต	ระดับ	3.5	3.8	4.0	4.3	ปี 2567	ตัวชี้วัด EdPEX เดิม
10. ความพึงพอใจของผู้มีส่วนได้ส่วนเสียที่มีต่อการจัดการศึกษาระดับการศึกษาขั้นพื้นฐาน	โรงเรียนสาธิต	ระดับ	3.5	3.8	4.0	4.3	ปี 2567	ตัวชี้วัด EdPEX เดิม

กลยุทธ์ มาตรการสู่การปฏิบัติ

กลยุทธ์	มาตรการสู่การปฏิบัติ	ตัวชี้วัด	หน่วยวัด	2563	2564	2565	2566
1. ขับเคลื่อนการเป็นโรงเรียน Lab School และต้นแบบของการฝึกประสบการณ์วิชาชีพครู การเรียนการสอน การวิจัย แหล่งศึกษาค้นคว้าเพื่อการพัฒนาองค์ความรู้เป็น Sister School Partnerships ด้านการเรียนการสอน การวิจัย และการสร้างสรรค์นวัตกรรม	1.1 ส่งเสริมการนำเทคโนโลยีที่ทันสมัย มาใช้ในการจัดการเรียน การสอน การให้บริการวิชาการ	4. จำนวนนวัตกรรมและผลงานสร้างสรรค์ที่มีคุณภาพของนักเรียน	ผลงาน	5	10	15	20
	1.2 ส่งเสริมการวิจัยเพื่อการพัฒนาองค์ความรู้ในการพัฒนาการเรียน การสอน และสร้างนวัตกรรม	4. จำนวนนวัตกรรมและผลงานสร้างสรรค์ที่มีคุณภาพของนักเรียน	ผลงาน	5	10	15	20
		7. จำนวนต้นแบบของการจัดการศึกษาหลักสูตร การเรียนการสอนให้กับโรงเรียนอื่น	จำนวนเรื่อง	1	2	5	7
		8. จำนวนรางวัลที่นักเรียนโรงเรียนสาธิตได้รับในระดับชาติและนานาชาติ	รางวัล	3	4	5	6
		9. ความพึงพอใจของผู้มีส่วนได้ส่วนเสียที่มีต่อการจัดการศึกษาระดับปฐมวัย	ระดับ	3.5	3.8	4.0	4.3
1. ขับเคลื่อนการเป็นโรงเรียน Lab School และต้นแบบของการฝึกประสบการณ์วิชาชีพครู การเรียนการสอน การวิจัย แหล่งศึกษาค้นคว้าเพื่อการพัฒนาองค์ความรู้เป็น Sister School partnerships ด้านการเรียนการสอน การวิจัย	1.3 ส่งเสริม ศักยภาพของผู้เรียนและผู้สอนสร้างความร่วมมือในการพัฒนาโรงเรียนให้เป็นแหล่งฝึกประสบการณ์วิชาชีพของคณะฯ	1. จำนวนอาจารย์ที่มีส่วนร่วมในการจัดการเรียนการสอนรายวิชาฝึกประสบการณ์วิชาชีพ	คน	10	15	20	20
		2. ระดับความพึงพอใจของนักเรียน ผู้ปกครองที่มีต่อโรงเรียนสาธิต	ระดับความพึงพอใจ	≥4.00	≥4.00	≥4.00	≥4.50
		10. ความพึงพอใจของผู้มีส่วนได้ส่วนเสียที่มีต่อการจัดการศึกษาระดับปฐมวัย	ระดับ	3.5	3.8	4.0	4.3

กลยุทธ์	มาตรการสู่การปฏิบัติ	ตัวชี้วัด	หน่วยวัด	2563	2564	2565	2566
และการสร้างสรรค์นวัตกรรม	1.4 ส่งเสริมให้โรงเรียนสาธิตเป็นต้นแบบของการจัดการเรียนการสอนและการพัฒนานวัตกรรม การจัดการเรียนการสอนในระดับพื้นฐาน	7. จำนวนต้นแบบของการจัดการศึกษาหลักสูตร การเรียนการสอนให้กับโรงเรียนอื่น	จำนวนเรื่อง	1	2	5	7
		8. จำนวนรางวัลที่นักเรียนโรงเรียนสาธิตได้รับในระดับชาติและนานาชาติ	รางวัล	3	4	5	6
		9. ความพึงพอใจของผู้มีส่วนได้ส่วนเสียที่มีต่อการจัดการศึกษาระดับปฐมวัย	ระดับ	3.5	3.8	4.0	4.3
		10. ความพึงพอใจของผู้มีส่วนได้ส่วนเสียที่มีต่อการจัดการศึกษาระดับการศึกษาขั้นพื้นฐาน	ระดับ	3.5	3.8	4.0	4.3
	1.5 ขยายการจัดการศึกษาในระดับมัธยมศึกษาในสายศิลปะในการสร้างเครือข่ายความร่วมมือกับโรงเรียนมัธยมศึกษา / สถานศึกษาอื่น ที่มีความสนใจในสาขาวิชาศิลปะโดยร่วมมือกับคณะวิชาทางด้านศิลปะ	9. ความพึงพอใจของผู้มีส่วนได้ส่วนเสียที่มีต่อการจัดการศึกษาระดับปฐมวัย	ระดับ	3.5	3.8	4.0	4.3
		10. ความพึงพอใจของผู้มีส่วนได้ส่วนเสียที่มีต่อการจัดการศึกษาระดับการศึกษาขั้นพื้นฐาน	ระดับ	3.5	3.8	4.0	4.3
2. พัฒนาขีดความสามารถของผู้เรียนในการสร้างสรรค์นวัตกรรม การใช้ภาษาอังกฤษ ก้าวทันเทคโนโลยี มีความเป็นเลิศ มีความเป็นสากล และมี	2.1 ส่งเสริมให้โรงเรียนสาธิตพัฒนา นักเรียนให้มีความเป็นเลิศด้านภาษาไทย วิทยาศาสตร์ คณิตศาสตร์ ภาษาต่างประเทศ ศิลปะ และ New Skills ในศตวรรษที่ 21 โดยเปิดหลักสูตรและแผนการเรียนที่	2. ระดับความพึงพอใจของนักเรียน ผู้ปกครองที่มีต่อโรงเรียนสาธิต	ระดับความพึงพอใจ	≥4.00	≥4.00	≥4.00	≥4.50
		5. อัตราการแข่งขันในการสอบคัดเลือกเข้าศึกษา (มัธยม)	สัดส่วน	1 : 5	1 : 6	1 : 6	1 : 6
		6. อัตราการแข่งขันในการสอบคัดเลือกเข้าศึกษา (ปฐมวัย)	สัดส่วน	1 : 3	1 : 4	1 : 5	1 : 5

กลยุทธ์	มาตรการสู่การปฏิบัติ	ตัวชี้วัด	หน่วยวัด	2563	2564	2565	2566
ทักษะในศตวรรษที่ 21 ผ่านการเรียนแบบวัดตัวตัด	หลากหลายตามความสามารถความสนใจและความถนัดของผู้เรียน						
	2.2 พัฒนาระบบการเรียนการสอนที่ส่งเสริมการพัฒนาคุณภาพนักเรียนให้เป็นคนเก่ง คนดี มีความคิดสร้างสรรค์ ทันสมัย และโดยพัฒนาอาจารย์ให้เป็นผู้ในด้านการเรียนการสอนการพัฒนาหลักสูตร การใช้เทคโนโลยี การใช้ภาษาอังกฤษ ในการจัดการเรียนการสอน	8. จำนวนรางวัลที่นักเรียนโรงเรียนสาธิตได้รับในระดับชาติและนานาชาติ	รางวัล	3	4	5	6
		9. จำนวนรางวัลที่โรงเรียนได้รับในระดับชาติ	รางวัล	1	1	2	2
		10. ความพึงพอใจของผู้มีส่วนได้ส่วนเสียที่มีต่อการจัดการศึกษาระดับการศึกษาขั้นพื้นฐาน	ระดับ	3.5	3.8	4.0	4.3
	2.3 จัดโครงการกิจกรรมส่งเสริมการพัฒนาศักยภาพในด้านต่าง ๆ ของนักเรียนทุกระดับทั้งในนอกโรงเรียนทั้งในประเทศและต่างประเทศ	4. จำนวนนวัตกรรมและผลงานสร้างสรรค์ที่มีคุณภาพของนักเรียน	ผลงาน	5	10	15	20
		7. นวัตกรรมแบบของการจัดการศึกษา หลักสูตรการเรียนการสอนให้กับโรงเรียนอื่น	จำนวนเรื่อง	1	2	5	7
2.4 ส่งเสริมการจัดการเรียนการสอนโดยผสมผสานเทคโนโลยี	4. จำนวนนวัตกรรมและผลงานสร้างสรรค์ที่มีคุณภาพของนักเรียน	ผลงาน	5	10	15	20	
3. ขับเคลื่อนความก้าวหน้าทางวิชาการ การวิจัย การบริการวิชาการ การทำนุ	3.1 ส่งเสริมให้คณาจารย์และบุคลากรโรงเรียนสาธิตมีคุณวุฒิและตำแหน่งทางวิชาการสูงขึ้น	1. จำนวนอาจารย์ที่มีส่วนร่วมในการจัดการเรียนการสอนรายวิชาฝึกประสบการณ์	คน	10	15	20	20

กลยุทธ์	มาตรการสู่การปฏิบัติ	ตัวชี้วัด	หน่วยวัด	2563	2564	2565	2566
บำรุงศิลปวัฒนธรรมเพื่อสร้างรายได้	3.2 ส่งเสริมสนับสนุนการพัฒนาบุคลากรทางการศึกษา ให้มีความรู้ที่ทันสมัย อยู่เสมอ เพื่อนำความรู้และประสบการณ์มาพัฒนาโรงเรียนให้ทันสมัย โดยจัดสรรงบประมาณด้านการพัฒนาบุคลากร และงบประมาณสนับสนุนด้านการวิจัย						
4. พัฒนาโรงเรียนสาธิตเป็นต้นแบบการฝึกประสบการณ์วิชาชีพ	4.1 สนับสนุนการทำวิจัยเพื่อสร้างแนวปฏิบัติการฝึกประสบการณ์วิชาชีพ	1. จำนวนอาจารย์ที่มีส่วนร่วมในการจัดการเรียนการสอนรายวิชาฝึกประสบการณ์วิชาชีพ	คน	10	15	20	20
	4.2 จัดโครงการกิจกรรมเพื่อสร้างสรรค์/นวัตกรรมการเรียนการสอน	4. จำนวนนวัตกรรมและผลงานสร้างสรรค์ที่มีคุณภาพของนักเรียน	ผลงาน	5	10	15	20
	4.3 สนับสนุนรางวัลบุคลากรผู้สร้างชื่อเสียงด้านการเรียนการสอน	8. จำนวนรางวัลที่นักเรียนโรงเรียนสาธิตได้รับในระดับชาตินานาชาติ	รางวัล	3	4	5	6
		9. ความพึงพอใจของผู้มีส่วนได้ส่วนเสียที่มีต่อการจัดการศึกษาระดับปฐมวัย	ระดับ	3.5	3.8	4.0	4.3
5.พัฒนาโรงเรียนสาธิตเป็นต้นแบบการจัดการศึกษาปฐมวัยและการจัดการศึกษาขั้นพื้นฐาน	5.1 พัฒนาบุคลากรสายวิชาการเพื่อสร้างสรรค์ต้นแบบการจัดการศึกษาปฐมวัยและการจัดการศึกษาขั้นพื้นฐาน	8. จำนวนรางวัลที่นักเรียนโรงเรียนสาธิตได้รับในระดับชาตินานาชาติ	รางวัล	3	4	5	6
		9. ความพึงพอใจของผู้มีส่วนได้ส่วนเสียที่มีต่อการจัดการศึกษาระดับปฐมวัย	ระดับ	3.5	3.8	4.0	4.3
	5.2 จัดโครงการ/กิจกรรมเพื่อสร้างสรรค์นวัตกรรมการเรียนการสอน	10. ความพึงพอใจของผู้มีส่วนได้ส่วนเสียที่มีต่อการจัดการศึกษาระดับการศึกษาขั้นพื้นฐาน	ระดับ	3.5	3.8	4.0	4.3
	5.3 สนับสนุนการทำวิจัยเพื่อพัฒนาการเรียน						

กลยุทธ์	มาตรการสู่การปฏิบัติ	ตัวชี้วัด	หน่วยวัด	2563	2564	2565	2566
	การสอน 5.4 สนับสนุนรางวัลบุคลากรผู้สร้างชื่อเสียง ด้านการเรียนการสอน						

.

ยุทธศาสตร์ที่ 7 การบริหารจัดการองค์กร: Smart Administration

เป้าประสงค์ บริหารจัดการองค์กรและสื่อสารองค์กรพร้อมรับการเปลี่ยนแปลง

พันธกิจที่ 4. เป็นศูนย์กลางแห่งองค์ความรู้การสร้างสรรค์นวัตกรรมการศึกษาาระดับภูมิภาค ระดับชาติ และนานาชาติ

5. ขับเคลื่อนการใช้เทคโนโลยีในการจัดการเรียนการสอนการบริการวิชาการและพัฒนาภาษาอังกฤษกับนักเรียน นักศึกษา อาจารย์ และบุคลากร

ตัวชี้วัดยุทธศาสตร์

ตัวชี้วัด	ผู้รับผิดชอบ	หน่วยนับ	baseline				ระยะเวลา สิ้นสุด	ตัวชี้วัด
			ปี 2563	ปี 2564	ปี 2565	ปี 2566		
1. ร้อยละของโครงการที่ดำเนินการเป็นไปตามแผนปฏิบัติการ	รองบริหาร	ร้อยละ	80	80	80	80	ปี 2567	ภารกิจประจำ
2. ร้อยละของความสำเร็จตามแผนการใช้จ่ายงบประมาณที่สอดคล้องกับแผนยุทธศาสตร์และแผนปฏิบัติการประจำปี	รองบริหาร	ร้อยละ	80	80	80	80	ปี 2567	ภารกิจประจำ
3. การประเมินการบริหารงานของคณะผู้บริหารที่มุ่งเน้นหลักการบริหารงานตามหลักธรรมาภิบาล ผู้บริหารคณะ และผู้บริหารส่วนงาน	รองบริหาร	ระดับ	≥4.00	≥4.00	≥4.00	≥4.00	ปี 2567	ภารกิจประจำ
4. ความพึงพอใจที่มีต่อการสื่อสารองค์กร (ช่องทาง และเนื้อหา)	รองกิจการพิเศษ	ระดับ	≥4.00	≥4.00	≥4.00	≥4.00	ปี 2567	ตัวชี้วัด EdPEx เดิม
5. ร้อยละบุคลากรที่เข้าร่วมอบรม KM ด้านการวิจัยแบบบูรณาการภายในมหาวิทยาลัย	รองบริหาร ภาควิชา โรงเรียน สาธิต	ร้อยละ	-	-	4.00	4.00	ปี 2567	ตัวชี้วัดตามคำ รับรองฯ
6. จำนวนบุคลากรที่เข้าโครงการ KM show and share	รองบริหาร	คน	-	-	2	2	ปี 2567	ตัวชี้วัดตามคำ รับรองฯ
7. ร้อยละของบุคลากรที่ผ่านการพัฒนาและมีทักษะต่างๆ*ตามกำหนด (ผู้บริหาร/สายวิชาการ/สายสนับสนุน)	รองบริหาร ภาค วิชาการ โรงเรียน สาธิต	ร้อยละ	-	-	50	50	ปี 2567	ตัวชี้วัดตามคำ รับรองฯ
8. จำนวนรางวัลที่อาจารย์/ผู้สอนที่ได้รับรางวัลระดับชาติ และนานาชาติ ในด้านต่าง ๆ เช่น ด้านการเรียนการสอน ด้านการวิจัย/สร้างสรรค์ ด้านศิลปวัฒนธรรม และด้านอื่น ๆ รวมถึงการ	รองบริหาร รองกิจการพิเศษ	รางวัล	-	-	3	3	ปี 2567	ตัวชี้วัดตามคำ รับรองฯ

ตัวชี้วัด	ผู้รับผิดชอบ	หน่วยนับ	baseline				ระยะเวลา สิ้นสุด	ตัวชี้วัด
			ปี 2563	ปี 2564	ปี 2565	ปี 2566		
เป็นผู้เชี่ยวชาญเฉพาะศาสตร์/เป็นที่ยอมรับในระดับชาติและนานาชาติ								
9. ร้อยละของผลการประเมิน ด้านการกำกับดูแลและธรรมาภิบาลในระดับ A (ร้อยละ 85 ขึ้นไป)	รองบริหาร	ร้อยละ	-	-	85	85	ปี 2567	ตัวชี้วัดตามคำ รับรองฯ
10. จำนวนกิจกรรมที่ส่งเสริมค่านิยมองค์กร/พฤติกรรมที่พึงประสงค์ของบุคลากร (ปฐมนิเทศ/หลักสูตรอบรมผู้บริหาร/สัมมนาคณะ)	รองบริหาร	กิจกรรม	-	-	1	1	ปี 2567	ตัวชี้วัดตามคำ รับรองฯ
11. จำนวนโครงการในการลดต้นทุน หรือการพัฒนาดิจิทัลแพลตฟอร์มเพื่อเพิ่มประสิทธิภาพด้านการบริหารจัดการ (เช่น โครงการลดการใช้กระดาษ โครงการประหยัดพลังงาน เป็นต้น)	รองบริหาร	โครงการ	-	-	1	1	ปี 2567	ตัวชี้วัดตามคำ รับรองฯ
12. ร้อยละของบุคลากรสายสนับสนุนที่มีความสามารถด้าน IT, multiple skill, Job rotation	รองบริหาร	ร้อยละ	-	-	80	80	ปี 2567	ตัวชี้วัดตามคำ รับรองฯ
13. ความพึงพอใจของผู้รับบริการจากบุคลากรสายสนับสนุน	รองบริหาร	คะแนน	-	-	3.51	4.00	ปี 2567	ตัวชี้วัดตามคำ รับรองฯ
14. ร้อยละของบุคลากรสายสนับสนุนที่ได้รับการพัฒนาทักษะต่างๆ เพื่อให้เกิด multiple skill ในการทำงาน	รองบริหาร	ร้อยละ	-	-	60	60	ปี 2567	ตัวชี้วัดตามคำ รับรองฯ
15. ผลคะแนนเฉลี่ยระดับคุณภาพและความโปร่งใส (ITA) ในการดำเนินงานของ อว. ระดับมหาวิทยาลัย	รองบริหาร	ร้อยละ	-	-	80	80	ปี 2567	ตัวชี้วัดตามคำ รับรองฯ
16. จำนวนโครงการที่มีการทำร่วมกับ MOU กับหน่วยงานภายนอก	รองกิจการพิเศษ	โครงการ	-	-	1	1	ปี 2567	ตัวชี้วัดตามคำ รับรองฯ
17. ร้อยละของหน่วยงานใน MOU ทั้งภายในประเทศและต่างประเทศของคณะ/ส่วนงาน/มหาวิทยาลัย ที่เข้าร่วมโครงการร่วมกับคณะ/ส่วนงาน/หน่วยงาน	รองกิจการพิเศษ	ร้อยละ	-	-	30	30	ปี 2567	ตัวชี้วัดตามคำ รับรองฯ

ตัวชี้วัด	ผู้รับผิดชอบ	หน่วยนับ	baseline				ระยะเวลา สิ้นสุด	ตัวชี้วัด
			ปี 2563	ปี 2564	ปี 2565	ปี 2566		
18. ร้อยละของผลการดำเนินงานตามเกณฑ์การพัฒนาที่ยั่งยืน SDGs ที่บรรลุตามเป้าหมายตัวชี้วัดที่ได้รับการถ่ายทอดจากมหาวิทยาลัย	รองกิจการพิเศษ สาขาวิชาวิทยาศาสตร์ การกีฬา	ร้อยละ	-	-	80	80	ปี 2567	ตัวชี้วัดตามคำ รับรองฯ

กลยุทธ์ มาตรการสู่การปฏิบัติ

กลยุทธ์	มาตรการสู่การปฏิบัติ	ตัวชี้วัด	หน่วยวัด	2563	2564	2565	2566
1. ขับเคลื่อนการบริหารจัดการองค์กรตามหลักธรรมาภิบาลให้ทันสมัยพร้อมรับการเปลี่ยนแปลงเพื่อส่งเสริมสนับสนุนการจัดการเรียนการสอน การวิจัย การบริการวิชาการ และการทำงานให้มีประสิทธิภาพ	1.1 จัดทำบันทึกข้อตกลงความร่วมมือทางวิชาการ (MOU) กับองค์กรต่าง ๆ สถานศึกษา สถาบันการศึกษาทั้งภาครัฐ และเอกชนทั้งในประเทศและต่างประเทศ	2. ร้อยละของความสำเร็จตามแผนการใช้จ่ายงบประมาณที่สอดคล้องกับแผนยุทธศาสตร์และแผนปฏิบัติการประจำปี	ร้อยละ	80	80	80	80
1. ขับเคลื่อนการบริหารจัดการองค์กรตามหลักธรรมาภิบาลให้ทันสมัยพร้อมรับการเปลี่ยนแปลงเพื่อส่งเสริมสนับสนุนการจัดการเรียนการสอน การวิจัย การบริการวิชาการ และการทำงานให้มีประสิทธิภาพ	1.2 พัฒนางค์กรเพื่อเตรียมสู่ประชาคม ASEAN เข้าสู่ระดับนานาชาติ และเป็นองค์กรที่ได้มาตรฐาน เพื่อรองรับการเป็นมหาวิทยาลัยในกำกับของรัฐและทำงานอย่างมีประสิทธิภาพประสิทธิผล รวดเร็ว ถูกต้อง คล่องตัว	2. ร้อยละของความสำเร็จตามแผนการใช้จ่ายงบประมาณที่สอดคล้องกับแผนยุทธศาสตร์และแผนปฏิบัติการประจำปี	ร้อยละ	80	80	80	80
1. ขับเคลื่อนการบริหารจัดการองค์กรตามหลักธรรมาภิบาลให้ทันสมัยพร้อมรับการเปลี่ยนแปลงเพื่อส่งเสริมสนับสนุนการจัดการเรียนการสอน การวิจัย การบริการวิชาการ และการทำงานให้มีประสิทธิภาพ	1.3 จัดทำแผนปฏิบัติการ แผนการดำเนินงานเชิงรุก และ จัดทำแผนบริหารความเสี่ยงในด้านต่าง ๆ	3. ผลการประเมินการบริหารงานของคณะผู้บริหารที่มุ่งเน้นหลักการบริหารงานตามหลักธรรมาภิบาล ผู้บริหารคณะ และผู้บริหารส่วนงาน	ระดับ	≥4.00	≥4.00	≥4.00	≥4.00

กลยุทธ์	มาตรการสู่การปฏิบัติ	ตัวชี้วัด	หน่วยวัด	2563	2564	2565	2566
		2. ร้อยละของความสำเร็จตามแผนการใช้จ่ายงบประมาณที่ สอดคล้องกับ แผนยุทธศาสตร์และแผนปฏิบัติการประจำปี	ร้อยละ	80	80	80	80
	1.4 พัฒนาแผนยุทธศาสตร์ที่สอดคล้องกับแผนยุทธศาสตร์ของมหาวิทยาลัยสำนักคณะกรรมการการอุดมศึกษาและแผนปฏิรูปการศึกษาของประเทศ และแปลงแผนยุทธศาสตร์สู่การปฏิบัติอย่างมีอาชีวะโดยกำหนดแผนปฏิบัติการ 4 ปี และแผนปฏิบัติงานประจำปี	1. ร้อยละของโครงการที่ดำเนินการเป็นไปตามแผนปฏิบัติการ	ร้อยละ	80	80	80	80
		2. ร้อยละของความสำเร็จตามแผนการใช้จ่ายงบประมาณที่ สอดคล้องกับ แผนยุทธศาสตร์และแผนปฏิบัติการประจำปี	ร้อยละ	80	80	80	80
	1.5 ประเมินผลการดำเนินงานตามแผนและนำผลการประเมินมาปรับ แผนยุทธศาสตร์และแผนปฏิบัติการ	2. ร้อยละของความสำเร็จตามแผนการใช้จ่ายงบประมาณที่ สอดคล้องกับ แผนยุทธศาสตร์และแผนปฏิบัติการประจำปี	ร้อยละ	80	80	80	80

กลยุทธ์	มาตรการสู่การปฏิบัติ	ตัวชี้วัด	หน่วยวัด	2563	2564	2565	2566
		5. ร้อยละบุคลากรที่เข้าร่วมอบรม KM ด้านการวิจัยแบบบูรณาการภายในมหาวิทยาลัย	ร้อยละ	-	-	4.00	4.00
		6. จำนวนบุคลากรที่เข้าโครงการ KM show and share	คน	-	-	2	2
		7. ร้อยละของบุคลากรที่ผ่านการพัฒนาและมีทักษะต่างๆ*ตามกำหนด (ผู้บริหาร/สายวิชาการ/สายสนับสนุน)	ร้อยละ	-	-	50	50
		8. จำนวนรางวัลที่อาจารย์/ผู้สอนที่ได้รับรางวัลระดับชาติ และนานาชาติในด้านต่าง ๆ เช่น ด้านการเรียนการสอน ด้านการวิจัย/สร้างสรรค์ ด้านศิลปวัฒนธรรม และด้านอื่น ๆ รวมถึงการเป็นผู้เชี่ยวชาญเฉพาะศาสตร์/เป็นที่ยอมรับในระดับชาติและนานาชาติ	รางวัล	-	-	3	3

กลยุทธ์	มาตรการสู่การปฏิบัติ	ตัวชี้วัด	หน่วยวัด	2563	2564	2565	2566
	2.2 พัฒนาแผนและจัดระบบสารสนเทศเพื่อเพิ่มสมรรถนะการปฏิบัติงาน	4. จำนวนนวัตกรรมที่นำมาใช้ในการบริหารจัดการ	จำนวนข้อมูล / ระบบ	1	2	3	4
		5. ความพึงพอใจที่มีต่อการสื่อสารองค์กร (ช่องทางและเนื้อหา)	ระดับ	≥4.00	≥4.00	≥4.00	≥4.00
	2.3 พัฒนาฐานข้อมูลและระบบสารสนเทศเพื่อการบริหารและการตัดสินใจในการบริหารจัดการการเงินและประกันคุณภาพ	10. จำนวนโครงการในการลดต้นทุน หรือการพัฒนาดิจิทัลแพลตฟอร์มเพื่อเพิ่มประสิทธิภาพด้านการบริหารจัดการ (เช่นโครงการลดการใช้กระดาษ โครงการประหยัดพลังงาน เป็นต้น)	โครงการ	-	-	1	1
		11. ร้อยละของบุคลากรสายสนับสนุนที่มีความสามารถด้าน IT, multiple skill, Job rotation	ร้อยละ	-	-	80	80
2.4 พัฒนาบุคลากรให้มีความรู้และทักษะในการใช้เทคโนโลยีสารสนเทศ (ICT) เพื่อการปฏิบัติงาน	111. ร้อยละของบุคลากรสายสนับสนุนที่มีความสามารถด้าน IT, multiple skill, Job rotation	ร้อยละ	-	-	80	80	
3. พัฒนาสภาพแวดล้อมทางกายภาพ บริหารการใช้พื้นที่	3.1 พัฒนาสภาพแวดล้อมทางการศึกษาที่เอื้อต่อการเรียนรู้และความคิดสร้างสรรค์ พัฒนาอาคารสถานที่ สิ่งแวดล้อม สื่อ	4. ความพึงพอใจของบุคลากรต่อการบริหารจัดการองค์กร	ระดับ	3.5	3.8	4.0	4.3

กลยุทธ์	มาตรการสู่การปฏิบัติ	ตัวชี้วัด	หน่วยวัด	2563	2564	2565	2566
และสิ่งอำนวยความสะดวกที่เอื้อต่อการเรียนรู้และการทำงาน	อุปกรณ์การเรียนการสอน ห้องเรียน พื้นที่ใช้สอยทั้งหมดของคณะฯ						
	3.2 สร้าง Co – Working Space เพื่อเป็นแหล่งแลกเปลี่ยนเรียนรู้ ใช้ในการเรียนรู้ และการปฏิบัติงาน	3. ผลการประเมินการบริหารงานของคณะผู้บริหารที่มุ่งเน้นหลักการบริหารงานตามหลักธรรมาภิบาล ผู้บริหารคณะ และผู้บริหารส่วนงาน	ระดับ	≥4.00	≥4.00	≥4.00	≥4.00
4. พัฒนาแนวปฏิบัติที่ดีในการบริหารจัดการองค์กร	4.1 ส่งเสริมให้มีผลการดำเนินงานด้านการบริหารตามเกณฑ์การศึกษาเพื่อการดำเนินการที่เป็นเลิศ (EdPEX)	4. ร้อยละบุคลากรที่เข้าร่วมอบรม KM ด้านการวิจัย แบบบูรณาการภายในมหาวิทยาลัย	ร้อยละ	-	-	4.00	4.00
		5. จำนวนบุคลากรที่เข้าโครงการ KM show and share	คน	-	-	2	2
		6. ร้อยละของบุคลากรที่ผ่านการพัฒนาและมีทักษะต่างๆ ตามกำหนด (ผู้บริหาร/สายวิชาการ/สายสนับสนุน)	ร้อยละ	-	-	50	50

กลยุทธ์	มาตรการสู่การปฏิบัติ	ตัวชี้วัด	หน่วยวัด	2563	2564	2565	2566
		7. จำนวนรางวัลที่อาจารย์/ผู้สอนที่ได้รับรางวัลระดับชาติ และนานาชาติในด้านต่าง ๆ เช่น ด้านการเรียนการสอน ด้านการวิจัย/สร้างสรรค์ ด้านศิลปวัฒนธรรม และด้านอื่น ๆ รวมถึงการเป็นผู้เชี่ยวชาญเฉพาะศาสตร์/เป็นที่ยอมรับในระดับชาติและนานาชาติ	รางวัล	-	-	3	3
		8. ร้อยละผลการประเมิน ด้านการกำกับดูแลและธรรมาภิบาลในระดับ A (ร้อยละ 85 ขึ้นไป)	ร้อยละ	-	-	85	85
		9. จำนวนกิจกรรมที่ส่งเสริมค่านิยมองค์กร/พฤติกรรมที่พึงประสงค์ของบุคลากร (ปฐมนิเทศ/หลักสูตรอบรมผู้บริหาร/สัมมนาคณะ)	กิจกรรม	-	-	1	1
		10. จำนวนโครงการในการลดต้นทุน หรือการพัฒนาดิจิทัลแพลตฟอร์มเพื่อเพิ่มประสิทธิภาพด้านการบริหารจัดการ (เช่น	โครงการ	-	-	1	1

กลยุทธ์	มาตรการสู่การปฏิบัติ	ตัวชี้วัด	หน่วยวัด	2563	2564	2565	2566
		โครงการลดการใช้กระดาษ โครงการประหยัดพลังงาน เป็นต้น)					
		11. ร้อยละของบุคลากรสาย สนับสนุนที่มีความสามารถ ด้าน IT, multiple skill, Job rotation	ร้อยละ	-	-	80	80
		12. ความพึงพอใจของ ผู้รับบริการจากบุคลากร สายสนับสนุน	คะแนน	-	-	3.51	4.00
		13. ร้อยละของบุคลากรสาย สนับสนุนที่ได้รับการพัฒนา ทักษะต่างๆ เพื่อให้เกิด multiple skill ใน การ ทำงาน	ร้อยละ	-	-	60	60
		14. ผลคะแนนเฉลี่ยระดับ คุณภาพและความโปร่งใส (ITA) ในการดำเนินงานของ อ. ระดับมหาวิทยาลัย	ร้อยละ	-	-	80	80
		15. จำนวนโครงการที่มีการทำ ร่วมกับ MOU กับหน่วยงาน ภายนอก	โครงการ	-	-	1	1

กลยุทธ์	มาตรการสู่การปฏิบัติ	ตัวชี้วัด	หน่วยวัด	2563	2564	2565	2566
		16. ร้อยละของหน่วยงานใน MOU ทั้งภายในประเทศ และต่างประเทศของคณะ/ ส่วนงาน/มหาวิทยาลัย ที่ เข้าร่วมโครงการร่วมกับ คณะ/ส่วนงาน/หน่วยงาน	ร้อยละ	-	-	30	30
		17. ร้อยละ ของผลการ ดำเนินงานตามเกณฑ์การ พัฒนาอย่างยั่งยืน SDGs ที่ บรรลุตามเป้าหมายตัวชี้วัด ที่ได้รับการถ่ายทอดจาก มหาวิทยาลัย	ร้อยละ	-	-	80	80

ยุทธศาสตร์ที่ 8 การประกันคุณภาพการศึกษา: Smart Assurance

เป้าประสงค์ คุณภาพการศึกษาเป็นไปตามมาตรฐานและมีความเป็นเลิศ

พันธกิจที่ 5. ขับเคลื่อนการใช้เทคโนโลยีในการจัดการเรียนการสอน การบริการวิชาการ และพัฒนาภาษาอังกฤษกับนักเรียน นักศึกษา อาจารย์ และบุคลากร

ตัวชี้วัดยุทธศาสตร์

ตัวชี้วัด	ผู้รับผิดชอบ	หน่วยนับ	baseline				ระยะเวลา สิ้นสุด	ตัวชี้วัด
			ปี 2563	ปี 2564	ปี 2565	ปี 2566		
1. ระดับคะแนนการประเมินคุณภาพ EdPEX	รองบริหาร	ระดับคะแนน	200	200	200	200	ปี 2567	ตัวชี้วัด EdPEX
2. จำนวนการฝึกอบรมหลักสูตร AUN-QA (หลักสูตรที่จัดอบรมเป็น เวลาไม่ต่ำกว่า 1 วัน) หรือ กิจกรรมแลกเปลี่ยนเรียนรู้กับ หลักสูตรที่ได้รับ AUN-QA certificate	รองวิชาการ	จำนวน โครงการ	≥1	≥1	≥1	≥1	ปี 2567	ภารกิจประจำ
3. จำนวนอาจารย์ที่ผ่านการอบรมเป็นผู้ประเมิน AUN-QA	รองวิชาการ	จำนวนคน	1	2	3	4	ปี 2567	ภารกิจประจำ
4. ร้อยละความสำเร็จของแผนการบริการวิชาการชุมชน	รองวิจัย	ร้อยละ	80	85	90	90	ปี 2567	ภารกิจประจำ
5. ร้อยละความสำเร็จของการดำเนินงานตามแผนพัฒนาคุณภาพ การศึกษา	รองบริหาร	ร้อยละ	65	65	65	65	ปี 2567	ภารกิจประจำ
6. ร้อยละหลักสูตรที่ผ่านการประเมินในระดับดีขึ้น	รองวิชาการ	ร้อยละ	100	100	100	100	ปี 2567	ภารกิจประจำ

กลยุทธ์ มาตรการสู่การปฏิบัติ

กลยุทธ์	มาตรการสู่การปฏิบัติ	ตัวชี้วัด	หน่วยวัด	2563	2564	2565	2566
1. ขับเคลื่อนกำกับติดตาม การประกันคุณภาพการศึกษาของโรงเรียนสาธิตให้เป็นไปตามมาตรฐานการประกันคุณภาพการศึกษา และขับเคลื่อนการประกันคุณภาพระดับคณะวิชาด้วยเกณฑ์คุณภาพ EdPEX	1.1 จัดโครงการอบรม แลกเปลี่ยนเรียนรู้ ศึกษา ดูงานขับเคลื่อนกำกับติดตาม การประกัน คุณภาพการศึกษาของโรงเรียนสาธิตฯ ให้เป็นไปตามมาตรฐาน การประกันคุณภาพการศึกษาและขับเคลื่อน การประกันคุณภาพระดับคณะวิชาด้วย เกณฑ์คุณภาพ EdPEX	1. ระดับคะแนนการประเมิน คุณภาพ EdPEX	ระดับคะแนน	200	200	200	200
	1.2 จัด KM ระดับภาควิชา / โรงเรียนสาธิตฯ / คณะวิชา	1. ระดับคะแนนการประเมิน คุณภาพ EdPEX	ระดับคะแนน	200	200	200	200
2. พัฒนาระบบความร่วมมือ และ การมีส่วนร่วมเพื่อการขับเคลื่อน การประกันคุณภาพจากทุกส่วน งานของคณะวิชา และกำหนดคู่ เทียบเพื่อพัฒนาคุณภาพ การศึกษาให้เป็นไปตามเกณฑ์ คุณภาพ	2.1 ขับเคลื่อนการปฏิบัติโดยการสร้าง ความรู้ความเข้าใจ ให้บุคลากรและ นักศึกษาทุกระดับมีส่วนร่วม	3. จำนวนอาจารย์ที่ผ่านการอบรม เป็นผู้ประเมิน AUN-QA	จำนวนคน	1	2	3	4
		4. ร้อยละความสำเร็จของ แผนการบริการวิชาการชุมชน	ร้อยละ	80	85	90	90
		5. ร้อยละความสำเร็จของการ ดำเนินงานตามแผนพัฒนา คุณภาพการศึกษา	ร้อยละ	65	65	65	65
	2.2 จัดทำ MOU กับสถาบันในการเป็นคู่ เทียบเพื่อยกระดับและขับเคลื่อน คุณภาพการศึกษา	5. ร้อยละความสำเร็จของการ ดำเนินงานตามแผนพัฒนา คุณภาพการศึกษา	ร้อยละ	65	65	65	65
	2.3 ประสานความร่วมมือกับทุกภาคส่วนทั้ง ในคณะฯ และนอกคณะวิชา	5. ร้อยละความสำเร็จของการ ดำเนินงานตามแผนพัฒนา คุณภาพการศึกษา	ร้อยละ	65	65	65	65

กลยุทธ์	มาตรการสู่การปฏิบัติ	ตัวชี้วัด	หน่วยวัด	2563	2564	2565	2566
	2.4 ให้ความรู้ด้านการประกันคุณภาพแก่นักศึกษาโดยสนับสนุนให้คณาจารย์บูรณาการเรื่องการประกันคุณภาพในรายวิชาหรือสอดแทรกในกิจกรรมของนักศึกษา	1. ระดับคะแนนการประเมินคุณภาพ EdPEX	ระดับคะแนน	200	200	200	200
		2. จำนวนการฝึกอบรมหลักสูตร AUN-QA (หลักสูตรที่จัดอบรมเป็นเวลาไม่ต่ำกว่า 1 วัน) หรือ กิจกรรมแลกเปลี่ยนเรียนรู้กับหลักสูตรที่ได้รับ AUN-QA certificate	จำนวนโครงการ	≥1	≥1	≥1	≥1
3. ผลักดันการประกันคุณภาพให้เป็นเครื่องมือในการบริหารจัดการการดำเนินการที่เป็นเลิศ	3.1 พัฒนาระบบฐานข้อมูลสารสนเทศที่สนับสนุนการประกันคุณภาพที่สามารถใช้ร่วมกันทั้งระดับบุคลากร ภาควิชา หน่วยงาน คณะวิชา และสามารถเชื่อมต่อกับหน่วยงานทั้งภายในและภายนอก	2. จำนวนการฝึกอบรมหลักสูตร AUN-QA (หลักสูตรที่จัดอบรมเป็นเวลาไม่ต่ำกว่า 1 วัน) หรือ กิจกรรมแลกเปลี่ยนเรียนรู้กับหลักสูตรที่ได้รับ AUN-QA certificate	จำนวนโครงการ	≥1	≥1	≥1	≥1
	3.2 มีระบบและกลไกในการดำเนินงานด้านการประกันคุณภาพและดำเนินการตามหลักวงจรคุณภาพ	6. ร้อยละหลักสูตรที่ผ่านการประเมินในระดับดีขึ้น	ร้อยละ	100	100	100	100
	3.3 กำหนดยุทธศาสตร์การขับเคลื่อนและเป้าหมายประกันคุณภาพการศึกษาทุกระดับ	5. ร้อยละความสำเร็จของการดำเนินงานตามแผนพัฒนาคุณภาพการศึกษา	ร้อยละ	65	65	65	65

กลยุทธ์	มาตรการสู่การปฏิบัติ	ตัวชี้วัด	หน่วยวัด	2563	2564	2565	2566
		1. ระดับคะแนนการประเมิน คุณภาพ EdPEX	ระดับคะแนน	200	200	200	200
4. พัฒนาหลักสูตร	4.1 พัฒนาหลักสูตรให้มีคุณภาพเป็นไปตาม มาตรฐาน AUN-QA	1. ระดับคะแนนการประเมิน คุณภาพ EdPEX	ระดับคะแนน	200	200	200	200

ยุทธศาสตร์ที่ 9 การจัดการรายได้ เครือข่ายศิษย์เก่า และอาจารย์อาวุโส: Smart Alumni
 เป้าประสงค์ แสวงหารายได้เพื่อเสริมสร้างคุณภาพและพัฒนาเครือข่ายศิษย์เก่าและอาจารย์อาวุโส
 พันธกิจที่ 3. ร่วมมือกับหน่วยงานในการขับเคลื่อนเพื่อผลิตพัฒนาวิชาชีพครูและการศึกษา
 ตัวชี้วัดยุทธศาสตร์

ตัวชี้วัด	ผู้รับผิดชอบ	หน่วยนับ	baseline				ระยะเวลา สิ้นสุด	ตัวชี้วัด
			ปี 2563	ปี 2564	ปี 2565	ปี 2566		
1. จำนวนกิจกรรม/โครงการสำหรับศิษย์เก่า อาจารย์อาวุโส หรือ บุคลากรอาวุโส โดยร่วมกับคณะศึกษาศาสตร์	รองกิจการพิเศษ	กิจกรรม/ โครงการ	3	3	3	3	ปี 2567	ภารกิจประจำ
2. ร้อยละของงบประมาณสนับสนุนจากเงินบริจาคจากศิษย์เก่า อาจารย์อาวุโส และเงินสนับสนุนอื่น ๆ	รองกิจการพิเศษ	ร้อยละของเงิน รายได้	≥3	≥3	≥3	≥3	ปี 2567	ภารกิจประจำ
3. ร้อยละของเงินรายได้ที่เพิ่มขึ้นในภาพรวมของมหาวิทยาลัย	คณบดี	ร้อยละ	-	-	4	4	ปี 2567	ตัวชี้วัดตามคำ รับรองฯ

กลยุทธ์ มาตรการสู่การปฏิบัติ

กลยุทธ์	มาตรการสู่การปฏิบัติ	ตัวชี้วัด	หน่วยวัด	2563	2564	2565	2566
1. จัดหารายได้พัฒนาความร่วมมือทางวิชาการ MOU MOA เพื่อสร้างรายได้จากการวิจัย การบริการวิชาการ การจัดประชุมทางวิชาการ และการทำนุบำรุงศิลปวัฒนธรรม	1.1 จัดกิจกรรมจัดหารายได้จากการพัฒนาความร่วมมือทางวิชาการ MOU MOA เพื่อสร้างรายได้จากการวิจัย การบริการวิชาการ การจัดประชุมทางวิชาการ และการทำนุบำรุงศิลปวัฒนธรรม	1. จำนวนกิจกรรม/โครงการสำหรับศิษย์เก่า อาจารย์อาวุโส หรือบุคลากรอาวุโส โดยร่วมกับคณะศึกษาศาสตร์	กิจกรรม/โครงการ	3	3	3	3
2. จัดหารายได้โดยพัฒนาเครือข่ายศิษย์เก่าและอาจารย์อาวุโสในการระดมทุนสนับสนุนทุนการศึกษาสถาบันเครือข่ายฝึกประสบการณ์วิชาชีพ และอาจารย์นักศึกษา บุคลากรสู่ความเป็นมืออาชีพ ในการสร้างผู้ประกอบการ (Alumni Start Up)	2.1 จัดกิจกรรมหารายได้โดย พัฒนาเครือข่ายศิษย์เก่าและอาจารย์อาวุโสและแสดงผลงานวิชาการผลงานสร้างสรรค์ของอาจารย์	1. จำนวนกิจกรรม/โครงการสำหรับศิษย์เก่า อาจารย์อาวุโส หรือบุคลากรอาวุโส โดยร่วมกับคณะศึกษาศาสตร์	กิจกรรม/โครงการ	3	3	3	3
		2. ร้อยละของงบประมาณสนับสนุนจากเงินบริจาคจากศิษย์เก่า อาจารย์อาวุโส และเงินสนับสนุนอื่น ๆ	ร้อยละของเงินรายได้	≥3	≥3	≥3	≥3
		3. ร้อยละของเงินรายได้ที่เพิ่มขึ้นในภาพรวมของมหาวิทยาลัย	ร้อยละ	-	-	4	4
	2.2 จัดหารายได้โดยการระดมทุนสนับสนุนทุนการศึกษาสถาบันเครือข่าย โดยการระดมทุนด้วยวิธีการต่าง ๆ	2. ร้อยละของงบประมาณสนับสนุนจากเงินบริจาคจากศิษย์เก่า อาจารย์อาวุโส และเงินสนับสนุนอื่น ๆ	ร้อยละของเงินรายได้	≥3	≥3	≥3	≥3

กลยุทธ์	มาตรการสู่การปฏิบัติ	ตัวชี้วัด	หน่วยวัด	2563	2564	2565	2566
	2.3 จัดหารายได้จากหน่วยงานภายนอก ผู้ใช้บัณฑิต และหน่วยงานอื่น ๆ หน่วยงานบริการ Open House	2. ร้อยละของงบประมาณสนับสนุนจากเงินบริจาคจากศิษย์เก่า อาจารย์อาวุโส และเงินสนับสนุนอื่น ๆ	ร้อยละของเงินรายได้	≥3	≥3	≥3	≥3
2. จัดหารายได้โดยพัฒนาเครือข่ายศิษย์เก่าและอาจารย์อาวุโสในการระดมทุนสนับสนุนทุนการศึกษาสถาบันเครือข่ายฝึกประสบการณ์วิชาชีพ และอาจารย์นักศึกษา บุคลากรสู่ความเป็นมืออาชีพ ในการสร้างผู้ประกอบการ (Alumni Start Up)	2.4 พัฒนาหลักสูตรการอบรมระยะสั้น บริการงานวิชาการที่ร่วมจัดโดยเครือข่ายฝึกประสบการณ์วิชาชีพ เครือข่ายความร่วมมือที่มี MOU ศิษย์เก่า อาจารย์อาวุโส ในโอกาสพิเศษต่างๆ หรือตามความต้องการของกลุ่มเป้าหมาย ในรูปแบบออนไลน์ และในที่ตั้งปกติ	3. ร้อยละของเงินรายได้ที่เพิ่มขึ้นในภาพรวมของมหาวิทยาลัย	ร้อยละ	-	-	4	4
1. จัดหารายได้โดยการพัฒนาหลักสูตรระยะสั้นต่างๆ หลากหลายเนื้อหาทั้งระบบ Online และ Face to Face เพื่อ Reskilling, Upskilling ใน New or Future Skills และให้ศูนย์วิจัย ศูนย์ความเป็นเลิศทางการเรียนการสอน ศูนย์ Fitness เพิ่มขีดความสามารถในการหารายได้เพิ่มขึ้น	3.2 บริหารจัดการศูนย์วิจัย ศูนย์ความเป็นเลิศทางการเรียนการสอน ศูนย์ Fitness เพื่อเพิ่มขีดความสามารถในการหารายได้สนับสนุนการดำเนินงาน ในลักษณะการบริการทางวิชาการ การฝึกอบรม หรือเป็นวิทยากร เผยแพร่ความรู้ตามความเชี่ยวชาญในการปฏิบัติงานปกติ โดยการจัดโครงการ กิจกรรมทั้งภายในและภายนอกคณะวิชา	4. จำนวนโครงการ/กิจกรรมเพื่อจัดหารายรับอื่น	โครงการ/กิจกรรม	3	4	5	6

กลยุทธ์	มาตรการสู่การปฏิบัติ	ตัวชี้วัด	หน่วยวัด	2563	2564	2565	2566
4. ทหารายรับอื่นจากเครือข่าย (ศิษย์เก่า อาจารย์อาวุโส ผู้ปกครอง) และ บริการวิชาการ	4.1 จัดโครงการ/กิจกรรมเพื่อจัดหารายรับอื่น	2. ร้อยละของงบประมาณสนับสนุน จากเงินบริจาคจากศิษย์เก่า อาจารย์อาวุโส และเงินสนับสนุน อื่น ๆ	ร้อยละของ เงินรายได้	≥3	≥3	≥3	≥3
	4.2 จัดตั้งเครือข่ายศิษย์เก่า อาจารย์อาวุโส ผู้ปกครอง และผู้รับบริการวิชาการเพื่อร่วมหา รายรับอื่น	2. จำนวนโครงการ/กิจกรรมที่ศิษย์เก่า และอาจารย์อาวุโส สมาคม/ ชมรม ผู้ปกครอง มีส่วนร่วมใน การหารายรับอื่น	โครงการ/ กิจกรรม	3	4	5	6
	4.3 จัดบริการวิชาการโดยเครือข่ายและอาจารย์ อาวุโส แบบเก็บค่าลงทะเบียน ในลักษณะการ อบรมระยะสั้นงานบริการวิชาการที่ร่วมจัด โดยเครือข่ายฝึกประสบการณ์วิชาชีพ เครือข่ายความร่วมมือที่มี MOU ศิษย์เก่า อาจารย์อาวุโส ในโอกาสพิเศษต่างๆ หรือ ตามความต้องการของกลุ่มเป้าหมาย ใน รูปแบบออนไลน์ และในที่ตั้งปกติ	1. จำนวนกิจกรรม/โครงการสำหรับ ศิษย์เก่า อาจารย์อาวุโส หรือ บุคลากรอาวุโส โดยร่วมกับคณะ ศึกษาศาสตร์	กิจกรรม/ โครงการ	3	3	3	3
		2. ร้อยละของงบประมาณสนับสนุน จากเงินบริจาคจากศิษย์เก่า อาจารย์อาวุโส และเงินสนับสนุน อื่น ๆ	ร้อยละของ เงินรายได้	≥3	≥3	≥3	≥3
		3. ร้อยละของเงินรายได้ที่เพิ่มขึ้นใน ภาพรวมของมหาวิทยาลัย	ร้อยละ	-	-	4	4

แผนพัฒนาคณะศึกษาศาสตร์ มหาวิทยาลัยศิลปากร ประจำปี พ.ศ. 2563 – 2567 ปรับปรุง 2566

2563

- เพิ่มหลักสูตร ป.ตรีพิเศษ 3 หลักสูตร math/ENG/Art Ed. และป.เอก
- การจัดการนันทนาการ การท่องเที่ยว และกีฬา
- เปิดหลักสูตร EP ป.1
- เปิดหลักสูตร Credit Bank 5 หลักสูตร
- จัด International Conference
- ระดมทุนพัฒนา 50 ปี คณะศษ.
- ขับเคลื่อน EdPEX
- พัฒนานวัตกรรม สร้างสรรค์นวัตกรรม (ทุน/วิจัย/หลักสูตร/โครงการ/ผลงาน สร้างสรรค์/รายวิชา)

2564

- เปิดหลักสูตรป.เอก การสอนภาษาไทย
- Pre-Degree ป.ตรี โท เอก
- เปิดหลักสูตร Credit Bank
- ขับเคลื่อน EdPEX
- พัฒนานวัตกรรม สร้างสรรค์นวัตกรรม (ทุน/วิจัย/หลักสูตร/โครงการ/ผลงาน สร้างสรรค์/รายวิชา)

2565

- เปิดหลักสูตร Credit Bank ร่วมกับองค์กรภายนอก
- มีรายวิชา online มากกว่า 20 รายวิชา
- ขับเคลื่อน EdPEX
- พัฒนานวัตกรรม สร้างสรรค์นวัตกรรม (ทุน/วิจัย/หลักสูตร/โครงการ/ผลงาน สร้างสรรค์/รายวิชา)
- โรงเรียนสาธิตเป็นต้นแบบการฝึกประสบการณ์วิชาชีพครู
- ยกระดับวารสาร TCI ฐาน1
- เปิดหลักสูตรส่งเสริมภาษาอังกฤษ ชั้นมัธยมศึกษาปีที่ 1
- เปิดหลักสูตรอบรมระยะสั้นสำหรับผู้สูงอายุ
- เพิ่ม Co – Working Space

2566

- สอบผ่านใบประกอบวิชาชีพครู 100%
- เป็นผู้นำด้านผลิตบัณฑิตและพัฒนาครูระดับ 1 ใน 3 ของประเทศ
- เป็นต้นแบบคณะวิชาทางการศึกษาในการบูรณาการศาสตร์และศิลป์
- ขับเคลื่อน EdPEX 200
- สร้างสรรค์นวัตกรรม (ทุน/วิจัย/หลักสูตร/โครงการ/ชิ้นงาน/รายวิชา
- ยกระดับวารสารฐาน ACI

ประเด็นนำเสนอผลการติดตาม และประเมินผลการดำเนินงานของส่วนงาน และการปฏิบัติหน้าที่ของคณบดีคณะศึกษาศาสตร์
 ในส่วนที่เชื่อมโยงกับแผนพัฒนาคณะศึกษาศาสตร์ มหาวิทยาลัยศิลปากร ประจำปี พ.ศ. 2563 – 2567 ปรับปรุง 2566

ประเด็นข้อเสนอแนะ	ข้อสังเกต / ข้อเสนอแนะเพื่อการดำเนินการ	ความเชื่อมโยงไว้ในแผนยุทธศาสตร์คณะฯ	สภาพการดำเนินการของคณะศึกษาศาสตร์ในปัจจุบัน
<p><u>เรื่องเร่งด่วน</u></p> <p>1. งานงบประมาณ</p> <p>งบประมาณที่ได้รับการจัดสรรน้อยลง และจำนวนนักศึกษาลดลง ส่งผลต่อเงินรายได้ที่ลดลง</p>	<p>ควรจัดทำหลักสูตรในลักษณะโครงการพิเศษ และจัดทำโครงการบริการวิชาการเพิ่มขึ้นเพื่อหารายได้</p>	<p>ยุทธศาสตร์ที่ 9 การจัดการรายได้</p> <p>เครือข่ายศิษย์เก่า และอาจารย์อาวุโส : Smart Alumni</p> <p>กลยุทธ์ที่ 1. จัดหารายได้พัฒนาความร่วมมือทางวิชาการ MOU, MOA เพื่อสร้างรายได้จากการวิจัย การบริการวิชาการ การจัดประชุมทางวิชาการ และการทำงานบูรณาการศิลปวัฒนธรรม</p> <p>กลยุทธ์ที่ 2. จัดหารายได้โดยพัฒนาเครือข่ายศิษย์เก่าและอาจารย์อาวุโสในการระดมทุนสนับสนุนทุนการศึกษา สถาบันเครือข่ายฝึกประสบการณ์วิชาชีพ และอาจารย์นักศึกษา บุคลากร สู่ความเป็นมืออาชีพ ในการสร้างผู้ประกอบการ (Alumni Start Up)</p>	<p>- คณะศึกษาศาสตร์ได้ดำเนินการปรับปรุงพัฒนาหลักสูตรโครงการพิเศษ โดยในปีการศึกษา 2562 คณะศึกษาศาสตร์เปิดหลักสูตรโครงการพิเศษ</p> <ol style="list-style-type: none"> 1.โครงการพิเศษสาขาวิชาการศึกษาระดับปริญญาตรี 2. โครงการพิเศษสาขาวิชาการสอนภาษาจีนในฐานะภาษาต่างประเทศ 3. โครงการพิเศษสาขาวิชาเทคโนโลยีทางการศึกษา <p>ในปี การศึกษา 2563 คณะศึกษาศาสตร์ จะเปิดหลักสูตรโครงการพิเศษ ประกอบด้วย</p> <ol style="list-style-type: none"> 1. โครงการพิเศษสาขาวิชาการสอนภาษาอังกฤษ 2. โครงการพิเศษสาขาวิชาศิลปศึกษา 3. โครงการพิเศษสาขาวิชาคณิตศาสตร์

ประเด็นข้อเสนอแนะ	ข้อสังเกต / ข้อเสนอแนะเพื่อการดำเนินการ	ความเชื่อมโยงไว้ในแผนยุทธศาสตร์คณะฯ	สภาพการดำเนินการของคณะศึกษาศาสตร์ในปัจจุบัน
		<p>กลยุทธ์ที่ 3. จัดหารายได้โดยการพัฒนาหลักสูตรระยะสั้นต่างๆ หลากหลายเนื้อหา ทั้งระบบ Online และ Face to Face เพื่อ Reskilling, Upskilling ใน New or Future Skills และให้ศูนย์วิจัย ศูนย์ความเป็นเลิศทางการเรียนการสอน ศูนย์ Fitness เพิ่มขีดความสามารถในการหารายได้เพิ่มขึ้น</p>	<p>ในส่วนของระดับบัณฑิตศึกษา คณะศึกษาศาสตร์จะดำเนินการเปิดหลักสูตรระดับปริญญาเอกสาขาวิชา สาขาวิชาการจัดการนันทนาการ การท่องเที่ยวและกีฬา ในปีการศึกษา 2563</p> <p>- คณะศึกษาศาสตร์มีโครงการบริการวิชาการเพิ่มขึ้นโดยเป็นประธานเครือข่ายจัดอบรมเชิงปฏิบัติการหลักสูตรเพื่อพัฒนาคุณลักษณะที่พึงประสงค์ให้นักศึกษาคูในโครงการผลิตครูเพื่อพัฒนาท้องถิ่น (Enrichment Program) ของระดับเครือข่ายภาคกลางตอนล่าง ในเดือนมีนาคม 2563 ผู้เข้าร่วมอบรมประมาณ 900 คนและจัดโครงการผลิตครูเพื่อพัฒนาท้องถิ่น (Enrichment Program) ของระดับสถาบันภาคกลางตอนล่าง ในเดือนมีนาคม 2563 ผู้เข้าร่วมอบรมประมาณ 300 คน</p>
<p>2. หลักสูตร English Programme ของโรงเรียนสาธิตฯ</p>	<p>ควรเร่งขยายชั้นเรียนที่สามารถจัดการเรียนการสอนแบบ English</p>	<p>ยุทธศาสตร์ที่ 6 การพัฒนาบริหารจัดการคุณภาพโรงเรียนสาธิตฯ มหาวิทยาลัยศิลปากร : Smart School</p>	<p>- ในปีการศึกษา 2563 คณะศึกษาศาสตร์ได้ดำเนินการเปิดหลักสูตร English Programme ในส่วนของระดับชั้น</p>

ประเด็นข้อเสนอแนะ	ข้อสังเกต / ข้อเสนอแนะเพื่อการดำเนินการ	ความเชื่อมโยงไว้ในแผนยุทธศาสตร์คณะฯ	สภาพการดำเนินการของคณะศึกษาศาสตร์ในปัจจุบัน
	Programme เพื่อสร้างรายได้ และประโยชน์ในการจัดการศึกษา	กลยุทธ์ที่ 2. พัฒนาขีดความสามารถของผู้เรียนในการสร้างสรรค์นวัตกรรม การใช้ภาษาอังกฤษ ก้าวทันเทคโนโลยี มีความเป็นเลิศ มีความเป็นสากล และมีทักษะในศตวรรษที่ 21 ผ่านการเรียนรู้แบบวัดตัววัด	ประถมศึกษาปีที่ 1 และในปีการศึกษา 2564 กณคณะศึกษาศาสตร์จะดำเนินการเปิดหลักสูตร English Programme ในส่วนของระดับชั้นมัธยมศึกษาปีที่ 1
<u>ข้อเสนอแนะอื่น ๆ</u> 1. หลักสูตร	ควรสร้างหลักสูตรแบบพหุวิทยาการ ที่ทันสมัยสอดคล้องกับความต้องการในยุคปัจจุบัน	ยุทธศาสตร์ที่ 1 การผลิตบัณฑิตและพัฒนาบัณฑิต Smart Students กลยุทธ์ที่ 1. ขับเคลื่อนการผลิตและพัฒนาบัณฑิตให้มีปัญญา มีความเป็นเลิศ ด้านการศึกษา มีความเป็นมืออาชีพ เป็นผู้ผู้นำและรับใช้สังคม สามารถปรับตัวต่อการเปลี่ยนแปลงความท้าทายในยุค Disruption Change	- คณะศึกษาศาสตร์ดำเนินการจัดทำหลักสูตรแบบพหุวิทยาการโดยในปีการศึกษา 2560 เปิดหลักสูตรความร่วมมือแบบสหวิทยาการกับคณะวิทยาศาสตร์ในหลักสูตรสาขาวิชาคณิตศาสตร์ และหลักสูตรสาขาวิชาฟิสิกส์ ในปีการศึกษา 2562 ร่วมมือกับคณะอักษรศาสตร์ เปิดหลักสูตรสาขาวิชาศิลปศึกษา ในปีการศึกษา 2563 ร่วมมือกับคณะวิทยาการจัดการเปิดหลักสูตรสาขาวิชาการจัดการนันทนาการ การท่องเที่ยวและกีฬา
2. การเรียนการสอน สื่อการเรียนการสอนล้ำสมัย ไม่น่าสนใจ	1. ควรอบรมอาจารย์ในเรื่องการจัดทำสื่อการสอนให้มีความน่าสนใจ	ยุทธศาสตร์ที่ 3 การพัฒนาหลักสูตรและการเรียนการสอน Smart Curriculum	- คณะศึกษาศาสตร์จัดโครงการอบรมสื่อการเรียนการสอน On line โดยความ

ประเด็นข้อเสนอแนะ	ข้อสังเกต / ข้อเสนอแนะเพื่อการดำเนินการ	ความเชื่อมโยงไว้ในแผนยุทธศาสตร์คณะฯ	สภาพการดำเนินการของคณะศึกษาศาสตร์ในปัจจุบัน
	<p>ทัยสมัยขึ้น</p> <p>2. ควรพัฒนารูปแบบการเรียนการสอนให้น่าสนใจ เน้นการคิดวิเคราะห์ พร้อมทั้งส่งเสริมทักษะที่จำเป็น เช่น ภาษาต่างประเทศ จิตวิทยาการทำงาน ICT</p>	<p>and Instruction</p> <p>กลยุทธ์ที่ 3. ขับเคลื่อนสมรรถนะการจัดการเรียนการสอนแบบ Active learning, Design Thinking Process, Blended Learning, MOOC</p>	<p>ร่วมมือกับสำนักดิจิทัลเทคโนโลยี มหาวิทยาลัยศิลปากร จัดอบรมมีคณาจารย์เข้าร่วมอบรมประมาณ 20 คน</p>
<p>3. ปัจจัยสนับสนุนการเรียนการสอน</p> <p>3.1 ห้องเรียนบางห้องอุปกรณ์โสตฯ ไม่พร้อม</p> <p>3.2 อาคาร 1 เป็นตึกเก่า แก้อื้อเป็นของเก่า ส่วนหนึ่งชำรุดเสียหาย</p>	<p>ควรปรับปรุง ซ่อมแซมอุปกรณ์อาคารเรียนให้ทันสมัยพร้อมใช้งาน และปลอดภัย</p>	<p>ยุทธศาสตร์ที่ 7 การบริหารจัดการองค์กร Smart Administration</p> <p>กลยุทธ์ที่ 3. พัฒนาสภาพแวดล้อมทางกายภาพ บริหารการใช้พื้นที่ และสิ่งอำนวยความสะดวกที่เอื้อต่อการเรียนรู้และการทำงาน</p>	<p>- คณะศึกษาศาสตร์มีการดำเนินการปรับปรุง ซ่อมแซม อุปกรณ์การเรียนการสอน สถานที่โดยดำเนินการทั้งในส่วนของสถานที่ด้านการติดตั้งเครื่องปรับอากาศ และกำลังดำเนินการซ่อมแซมอาคารศึกษา ศึกษา 1 ในส่วนของวัสดุอุปกรณ์มีการดำเนินการจัดซื้อเครื่องคอมพิวเตอร์เพื่อการเรียนการสอนที่ทันสมัย พร้อมทั้งอุปกรณ์ด้านสื่อต่าง ๆ เช่น เครื่อง LCD เครื่อง Visualizer เพื่อการเรียนการสอน</p>
<p>4. การปรับโครงสร้าง</p>	<p>ควรมีการติดตาม และประเมินผล ข้อดี ข้อเสีย ปัญหา อุปสรรค และหาแนวทางการแก้ไข เมื่อมีการปรับโครงสร้างมาแล้ว 1 ปี</p>	<p>ยุทธศาสตร์ที่ 7 การบริหารจัดการองค์กร Smart Administration</p> <p>กลยุทธ์ที่ 1. ขับเคลื่อนการบริหารจัดการองค์กรตามหลักธรรมาภิบาลให้ทันสมัย</p>	<p>- คณะศึกษาศาสตร์ดำเนินการปรับโครงสร้างของคณะศึกษาศาสตร์ตามข้อกำหนด และระเบียบของมหาวิทยาลัย</p>

ประเด็นข้อเสนอแนะ	ข้อสังเกต / ข้อเสนอแนะเพื่อการดำเนินการ	ความเชื่อมโยงไว้ในแผนยุทธศาสตร์คณะฯ	สภาพการดำเนินการของคณะศึกษาศาสตร์ในปัจจุบัน
		พร้อมรับการเปลี่ยนแปลงเพื่อส่งเสริมสนับสนุนการจัดการเรียนการสอน การวิจัยการบริการวิชาการ และการทำงานให้มีประสิทธิภาพ	
5. โรงเรียนสาธิตฯ มหาวิทยาลัยศิลปากร	ควรมีการชี้แจงเกี่ยวกับเงินที่ผู้ปกครองบริจาคให้โรงเรียนสาธิตฯ ว่านำไปใช้การพัฒนาการจัดการเรียนการสอนอย่างไรบ้าง เพื่อความโปร่งใส	ยุทธศาสตร์ที่ 6 การพัฒนาบริหารจัดการคุณภาพโรงเรียนสาธิตฯ มหาวิทยาลัยศิลปากร : Smart School กลยุทธ์ที่ 2. พัฒนาขีดความสามารถของผู้เรียนในการสร้างสรรค์นวัตกรรม การใช้ภาษาอังกฤษ ก้าวทันเทคโนโลยี มีความเป็นเลิศ มีความเป็นสากล และมีทักษะในศตวรรษที่ 21 ผ่านการเรียนรู้แบบวัดตัววัด	- ผู้อำนวยการโรงเรียนสาธิตฯ ผู้บริหารคณะศึกษาศาสตร์จัดประชุมชี้แจงผู้มีส่วนเกี่ยวข้องโดยนำเงินบริจาคส่งเข้ามหาวิทยาลัยและทำโครงการต่างๆ เพื่อนำเงินดังกล่าวมาใช้ในการพัฒนาการเรียนการสอน